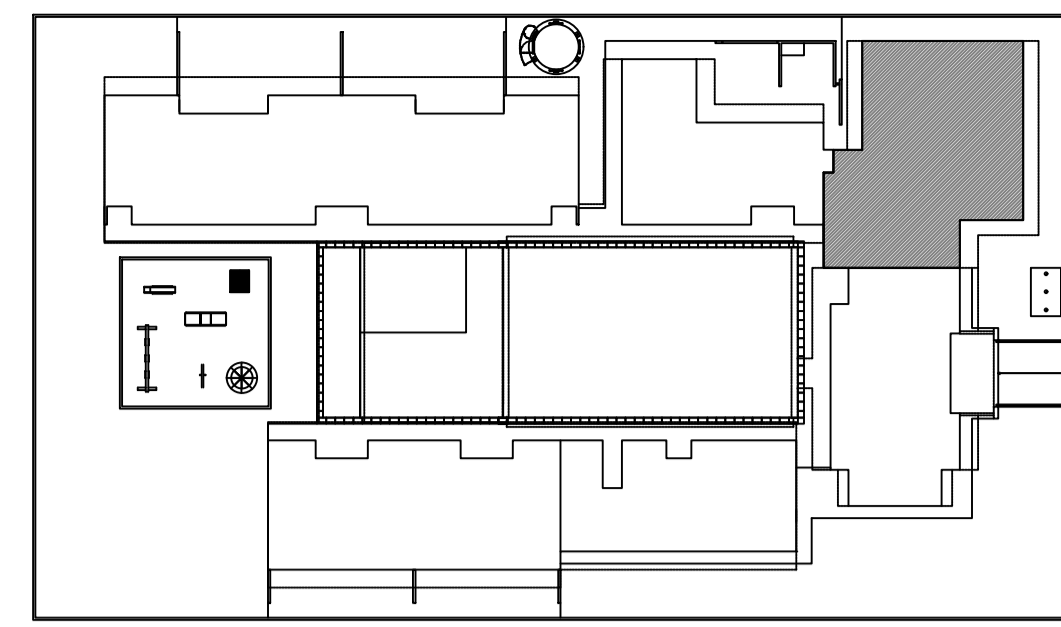


1 PLANTA BAIXA
ESCALA 1/50



2 CROQUI DE REFERÊNCIA
ESCALA 1/500

NOTAS

- DIMENSÕES EM METROS;
- COTAS DE NÍVEL EM METROS;
- VERIFICAR POSIÇÃO EXATA DOS PILARES NO PROJETO ESTRUTURAL;
- VERIFICAR DETALHES CONSTRUTIVOS PERTINENTES NAS FRANCHAS DE DETALHAMENTO;
- EM CASO DE CONFLITO DE INFORMAÇÕES ENTRE O PROJETO GRÁFICO E O CADERNO DE ESPECIFICAÇÕES, PREVALECE A INFORMAÇÃO CONTIDA NOS DESENHOS;
- EM CASO DE CONFLITO DE INFORMAÇÕES ENTRE AS DIMENSÕES DESENHADAS E AS DIMENSÕES INDICADAS NAS COTAS E NÍVEIS, PREVALECE A INFORMAÇÃO CONTIDA NAS INDICAÇÕES DE COTAS E NÍVEIS;
- ALTERAÇÕES NESTE PROJETO SOMENTE COM AUTORIZAÇÃO EXPRESSA DO FNDE

REFERÊNCIAS:

- MEMORIAL DESCRITIVO DO PROJETO;
- ESPECIFICAÇÕES TÉCNICAS DO PROJETO DE ARQUITETURA;
- PLANILHA DE QUANTITATIVOS;
- CADERNO DE ENCARGOS

SIMBOLOGIA/LEGENDA:	
	Acesso da guarânia na edificação, sendo o acesso principal ou secundário.
	Acesso da viatura do CBM no terreno.
	Representação da viatura do CBM, informando os possíveis locais de acesso e manobra.

SIMBOLOGIA/LEGENDA:	
SFE - Sistema de Proteção por Extintores	
	Extintor de incêndio. Instalação em parede ou pilar. Ver material extingüível na indicação na planta.
Durante a instalação deste sistema, atender todos os itens pertinentes à Instrução Normativa 006/DAT/CBMSC.	
NOTAS: 1- Para complementação do projeto, ver memorial descritivo.	

SIMBOLOGIA/LEGENDA:	
SAI - Sinalização para Abandono de Local	
	Placa fotoluminescente com indicação de saída.
	Placa fotoluminescente com indicação de saída com seta de indicação para direita.
	Placa fotoluminescente com indicação de saída com seta de indicação para esquerda.
Durante a instalação deste sistema, atender todos os itens pertinentes às instruções normativas 013/DAT/CBMSC.	
NOTAS: 1- As placas luminosas alimentadas por bloco autônomo deve possuir uma tomada exclusiva para a mesma.	

SIMBOLOGIA/LEGENDA:	
SIE - Sistema de Iluminação de Emergência (Tipo Bloco Autônomo)	
	Bloco de iluminação de emergência 80 lumens, auton. min. de 1h. Instalar equipamento entre 1,80 a 2,20m do piso e abaixo do nível máximo das aberturas.
Durante a instalação deste sistema, atender todos os itens pertinentes à instrução normativa 011/DAT/CBMSC e NBR 10.898.	
NOTAS: 1- Para complementação do projeto, ver memorial descritivo. 2- O material utilizado para fabricação dos blocos deve ser do tipo que impeça propagação de chamas e que sua combustão não provoque gases tóxicos.	



QUADRO RESUMO

Área Total (Reforma e Ampliação):	167,84 m ²
-----------------------------------	-----------------------

OBSERVAÇÕES

Responsável Técnico:

Augusto Procópio Gomes
CREASC 143.757-0

Município:

Proprietário:
Prefeitura Municipal de Imbuia

Reforma e Ampliação bloco de salas

Prancha:	Projeto:	Única	Preventivo Contra Incêndio Planta baixa / Detalhes
Escala:	Proprietário:	Indicada	Prefeitura Municipal de Imbuia
Unidade:	Endereço:	Metros	
Data:		31/05/2024	
Desenhista:		POO ENGENHARIA	

DETALHE
Placa de Saída (NBR 13434)

Fundo Verde / Letras/Setas Brancas

DISTANCIA DO OBSERVADOR (L)	COMPRIIMENTO DA PLACA (B)	ALTURA DA PLACA (H)	ALTURA DA LETRA (h)
8	252	126	65
20	632	316	160

(metros) (milímetros) (milímetros) (milímetros)

LEGENDA:

- A- Área da placa, em metros quadrados
- L- Distância do observador à placa, em metros
- B- Comprimento da placa
- H- Lura da placa
- h- Altura da letra, em metros

Eq. 01: $A > L^2/2000$
Eq. 02a: $h > L/125$

NOTAS:

- 1- As letras e setas de sinalização serão na cor branca sobre o fundo verde de acrílico ou material similar;
- 2- As dimensões apresentadas são valores mínimos de referência para as distâncias dadas (conforme tabela 1, do item 4.1.2.1, da NBR-13434);
- 3- Todas as palavras e sentenças devem apresentar letras em caixa alta, fonte univers 65 ou helvetica bold;
- 4- O fluxo luminoso do ponto de luz, exclusivamente de iluminação de sinalização, deve ser ≥ 30 lumens;
- 5- O material empregado para a sinalização e sua fixação deve ser tal que não possa ser facilmente danificada;
- 6- A área da placa deve sempre obedecer à relação da Eq. 01, sendo válida para $4m \geq L \geq 50m$;
- 7- As placas de saída deverão ser conforme as normas NBR-13434 e NBR-10898;
- 8- As equações 1 e 2, foram retiradas do item 4.1 (dimensões básicas da sinalização), da NBR-13434.

DETALHE
Placa Saída Fotoluminescente (IN13 - CBMSC)

Indicação da saída de emergência, utilizada como complementação do pictograma fotoluminescente (seta ou imagem, ou ambos)

Símbolo: retangular - Fundo: verde
Mensagem "SAÍDA" e ou pictograma e ou seta direcional:
Fotoluminescente, com altura de letra sempre > 90 mm

Opção 1: Acima da porta / Na parede / No teto

Opção 2: Na parede / No teto

Altura Mínima 1,80 m

A sinalização apropriada deve ser instalada em local visível e a uma altura mínima de 1,80 m, medida do piso acabado à base da sinalização, próxima ao risco isolado ou distribuída ao longo da área de risco generalizado, conforme item 5.1.2 NBR13434-1

Piso Acabado

DETALHE
Bloco Autônomo 30 LEDs - 80 lumens (IN011 - CBMSC)

VISTA LATERAL, VISTA FRONTAL, VISTA SUPERIOR, VISTA TRASEIRA

DADOS TÉCNICOS:

- Tensão de alimentação: Bivolt automático
- Bateria: Lítio 3,7V, 1.000mAh (recarregável)
- Tipo: 30 LEDs - 80 lumens
- Fluxo luminoso: Máximo: 100lm / Mínimo 50lm
- Autonomia: Mínima: 6 horas / Máxima 3 horas
- Grau de proteção: IP-20 (uso interno)

NOTAS:

- 1- Acendimento automático na falta de energia elétrica;
- 2- Circuito de proteção de descarga excessiva da bateria;
- 3- Interruptor geral que desativa carregador e lâmpada para evitar uso desnecessário;
- 4- Sinalização da função "ligado", através de led's no painel lateral, de fácil leitura;
- 5- Cotas em milímetros.

DETALHE
Extintor de Parede (IN006 - CBMSC)

Amarelo (NOTA-FIXE)
Vermelho

160cm (Máximo)
100cm (Mínimo)

Piso Acabado