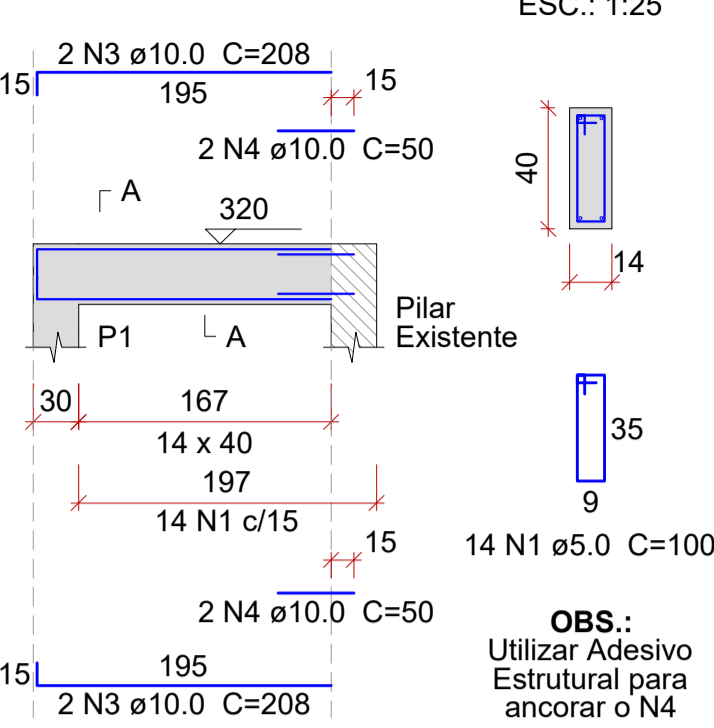
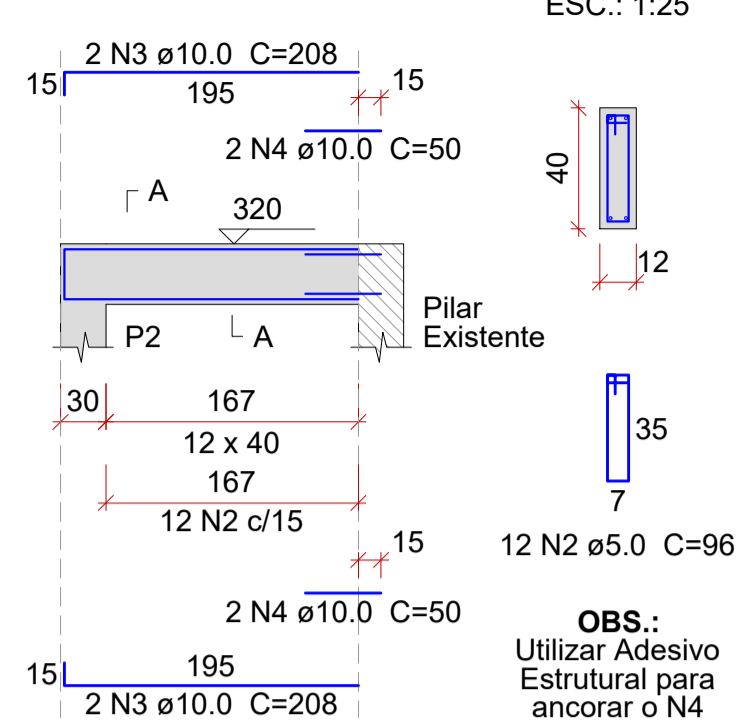


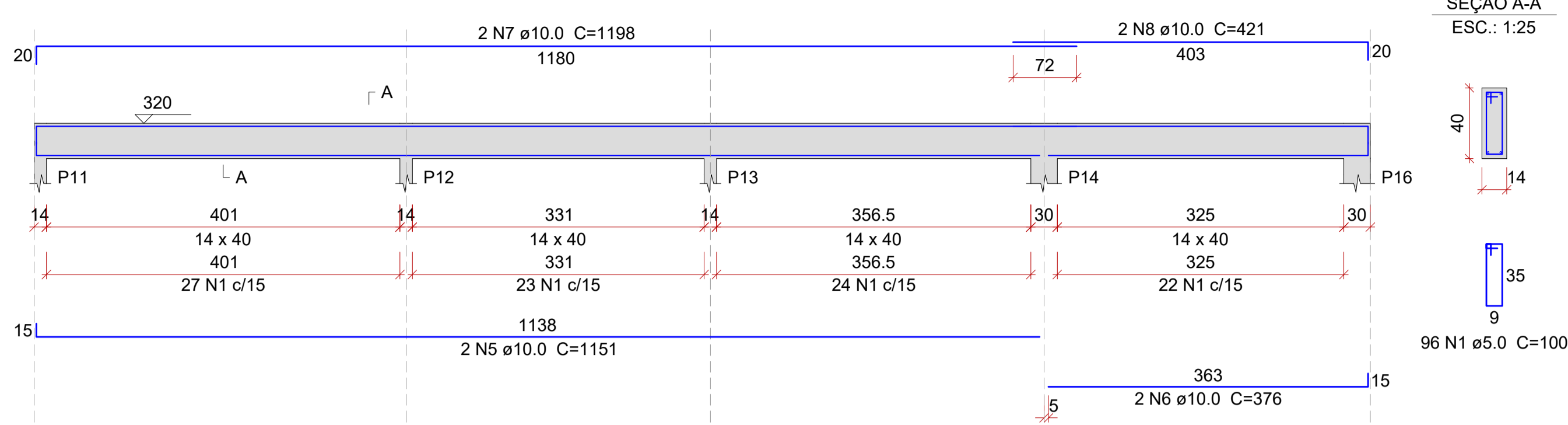
VC1 (14 x 40)



VC2 (12 x 40)



VC3 (14 x 40)



Relação do aço

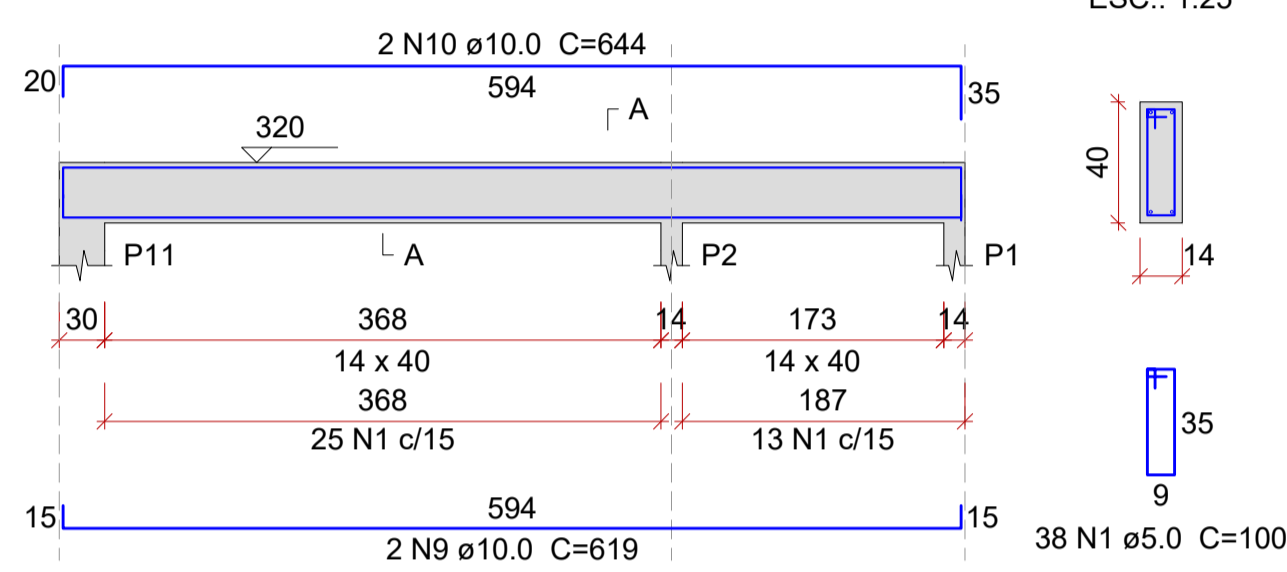
VC1	VC2	VC3			
VC4	VC5	VC6			
VC7	VC8				
AÇO	N	DIAM (mm)	QUANT	C.UNIT (cm)	C.TOTAL (cm)
CA60	1	5.0	242	100	24200
	2	5.0	12	96	1152
CA50	3	10.0	8	208	1664
	4	10.0	8	50	400
	5	10.0	2	1151	2302
	6	10.0	2	376	752
	7	10.0	2	1198	2396
	8	10.0	2	421	842
	9	10.0	2	619	1238
	10	10.0	2	644	1288
	11	10.0	8	419	3352
	12	10.0	6	429	2574
	13	10.0	3	250	750
	14	10.0	2	431	862

Resumo do aço

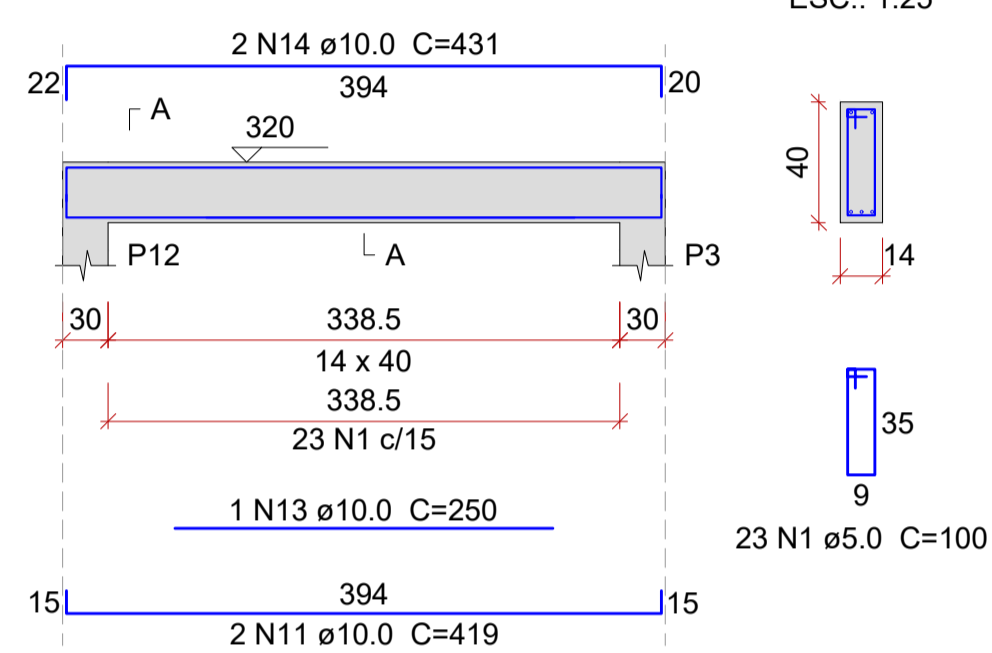
AÇO	DIAM (mm)	C.TOTAL (m)	QUANT (Barras)	PESO (kg)
CA50	10.0	184.2	16	113.6
CA60	5.0	253.6	-	39.1
PESO TOTAL (kg)				
CA50				113.6
CA60				39.1

Volume de concreto (C-25) = 2.31 m³
Área de forma = 39.08 m²

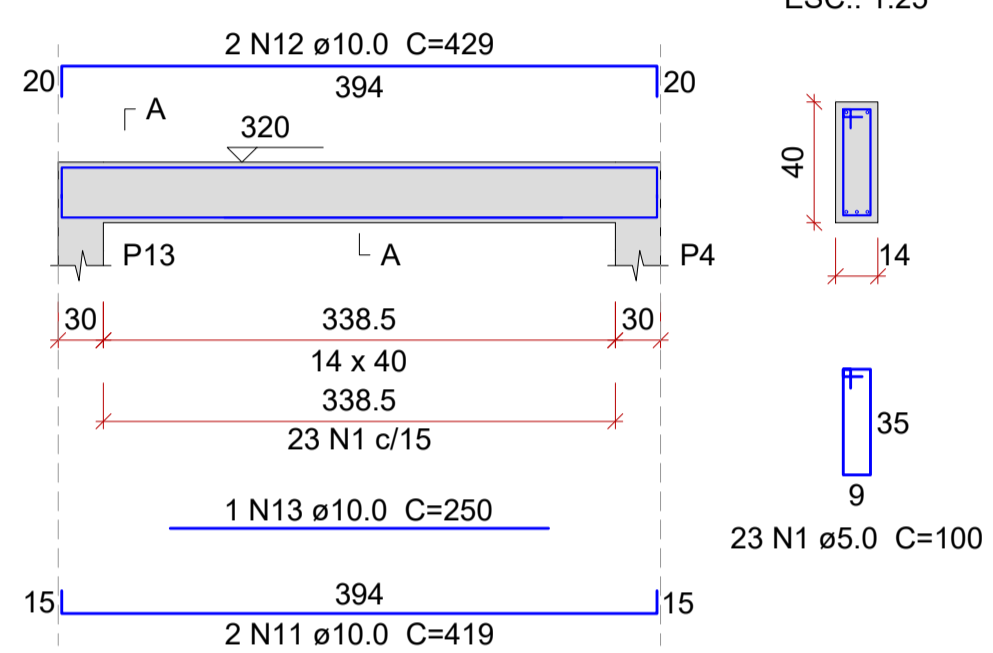
VC4 (14 x 40)



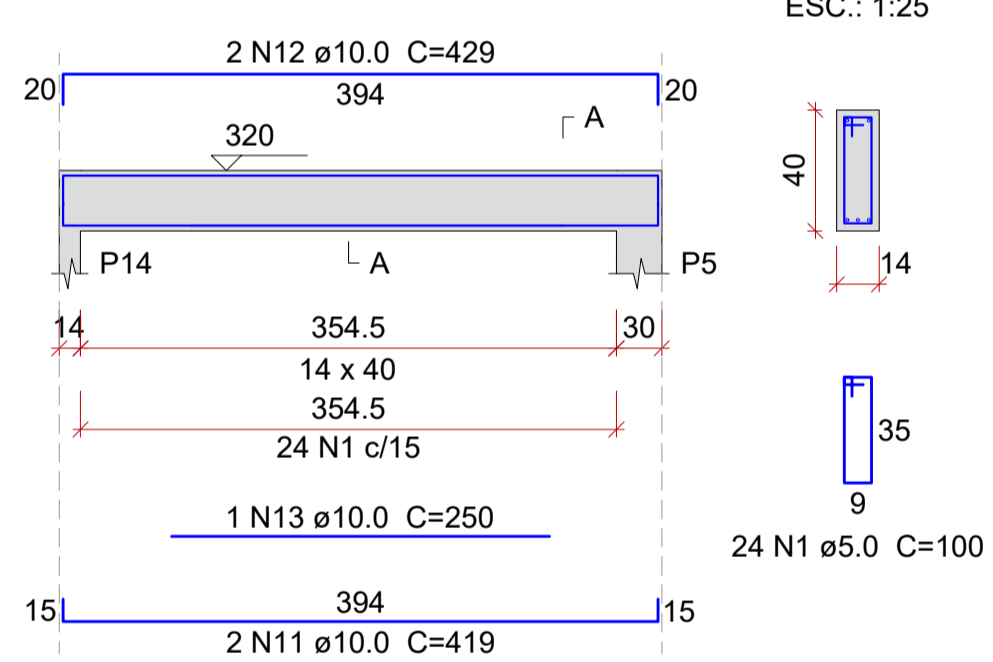
VC5 (14 x 40)



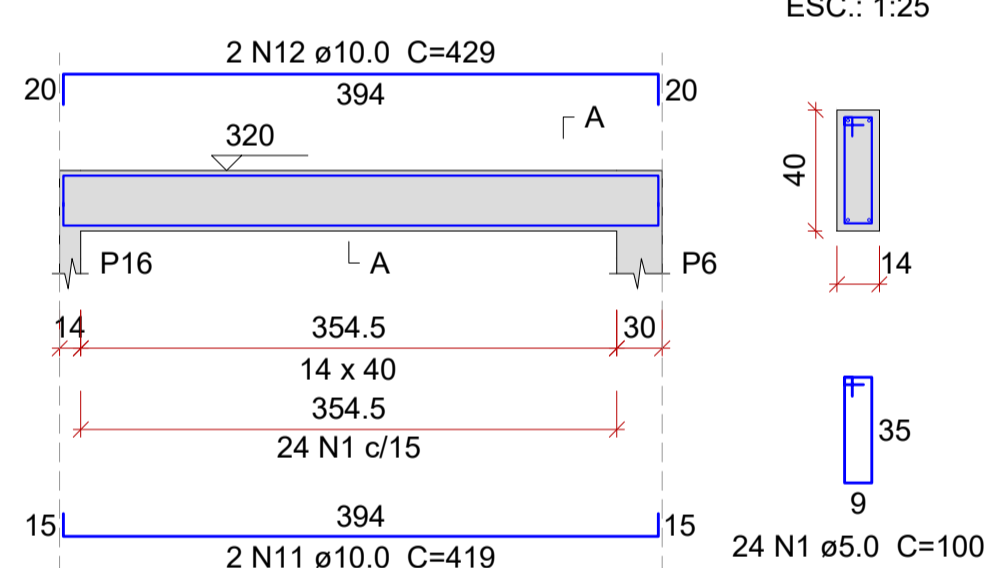
VC6 (14 x 40)



VC7 (14 x 40)



VC8 (14 x 40)



NOTAS IMPORTANTES

- CONCRETO:**
- f_{ck} = 25 MPa (CLASSE II)
- Fator AC = 0,60
- Consumo mínimo de cimento = 350Kg/m³
- COBRIMENTO DA ARMADURA:**
- VIGAS E PILARES = 2,5cm
- FUNDAÇÕES = 5,0cm
* GARANTIR O COBRIMENTO MÍNIMO COM O USO DE ESPACADORES OU PASTILHAS.
- AÇO:**
- AÇO: CA-60 - Ø5.0mm
- AÇO: CA-50 - DEMAIS BITOLAS

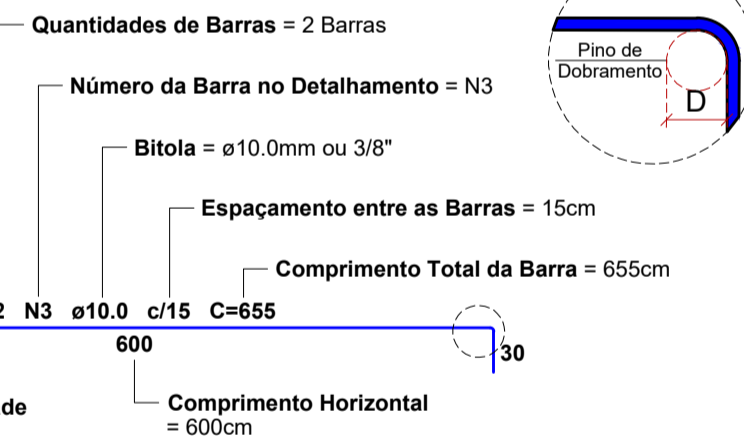
LEITURA DAS ARMADURAS

SEM ESCALA - COTAS EM CENTÍMETROS

Tabela de Conversões e Pinos de Dobramento

AÇO	DIAM (mm)	DIAM (pol)	PINO (D) (cm)
CA60	5.0	3/16	3*
CA50	6.3	1/4	3
CA50	8.0	5/16	4
CA50	10.0	3/8	5
CA50	12.5	1/2	6.5
CA50	16.0	5/8	8

* Para Estribos, D=1,5



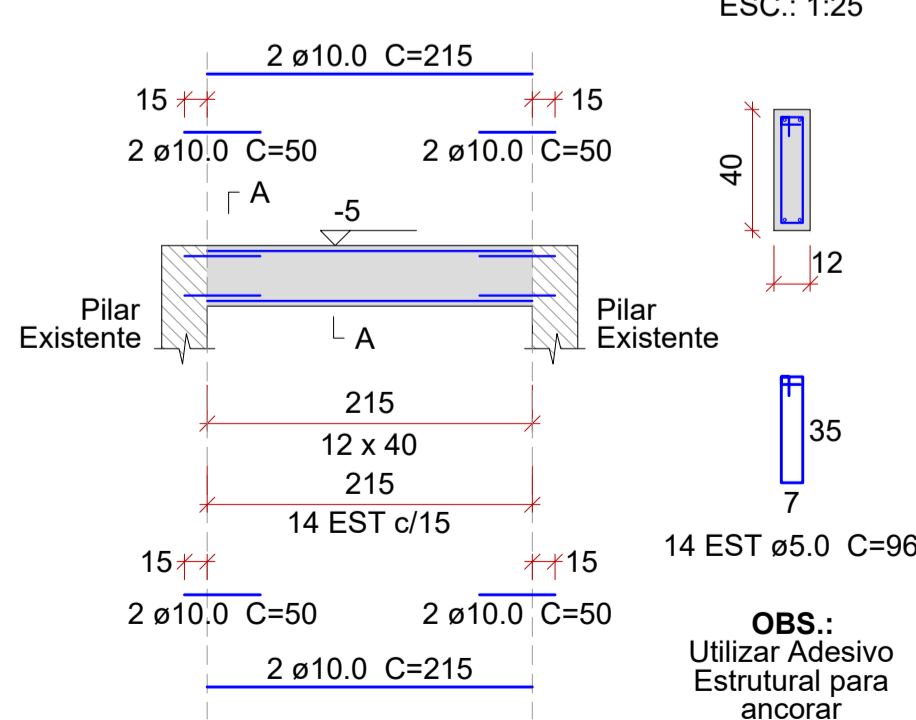
PROJETO - RESPONSÁVEL TÉCNICO: EXECUÇÃO - RESPONSÁVEL TÉCNICO: ASSINATURA - PROPRIETÁRIO: (REPRESENTANTE)

REVISÃO DATA ALTERAÇÕES

VIGAS COBERTURA DA AMPLIAÇÃO

ESCALA INDICADA

VN2 (12 x 40)



Relação do aço

AÇO	N	DIAM (mm)	QUANT	C.UNIT (cm)	C.TOTAL (cm)
CA60	1	5.0	14	96	1344
CA50	2	10.0	8	50	400
CA60	3	10.0	4	215	860

Resumo do aço

AÇO	DIAM (mm)	C.TOTAL (m)	QUANT (Barras)	PESO (kg)
CA50	10.0	12.6	2	7.8
CA60	5.0	13.5	-	2.1

Volume de concreto (C-25) = 0.11 m³
Área de forma = 1.72 m²

VIGAS COBERTURA DA REFORMA

ESCALA INDICADA

PROJETO ESTRUTURAL

RUA: XV DE NOVEMBRO, Nº 737
CEP: 89160-015 -CENTRO
RIO DO SUL/SC
FONE/FAX: (47) 3531-4242
E-mail: amavi@amavi.org.br
http://www.amavi.org.br

OBRA: **AMPLIAÇÃO E REFORMA - UBS CENTRO**
PROPRIETÁRIO: PREFEITURA MUNICIPAL DE IMBUÍA
ENDEREÇO: RUA DO FREI SILVIO - CENTRO - IMBUÍA/SC
CONTEÚDO: - VIGAS COBERTURA
DESENHO: EDUARDO FIGUEIREDO
ÁREA: 68,17 m²
ESCALA: INDICADA
DATA: FEVEREIRO/2022
FOLHA: EST 06/06

TODOS OS DIREITOS RESERVADOS. PROIBIDA A REPRODUÇÃO PARCIAL OU TOTAL. DESENHO VÁLIDO SOMENTE ASSINADO PELO RESPONSÁVEL DO PROJETO.