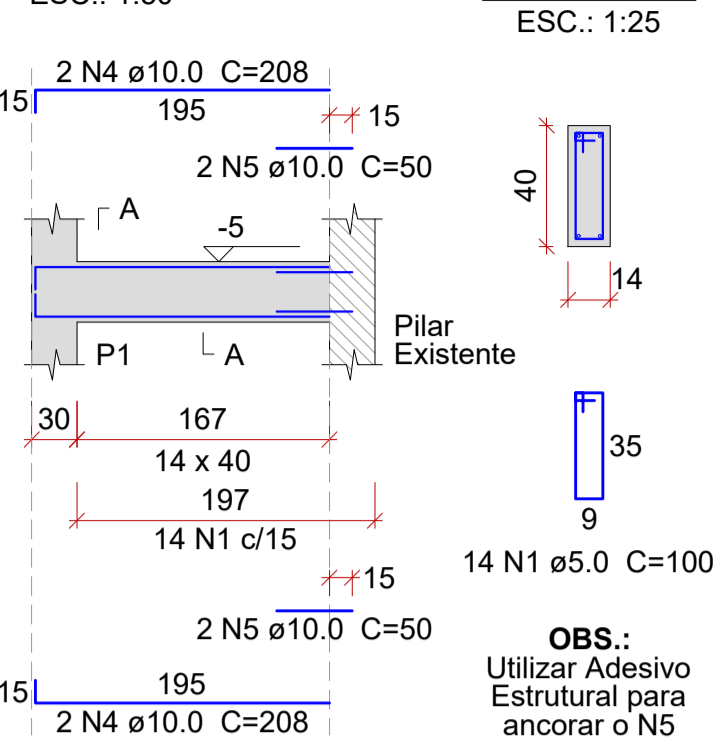
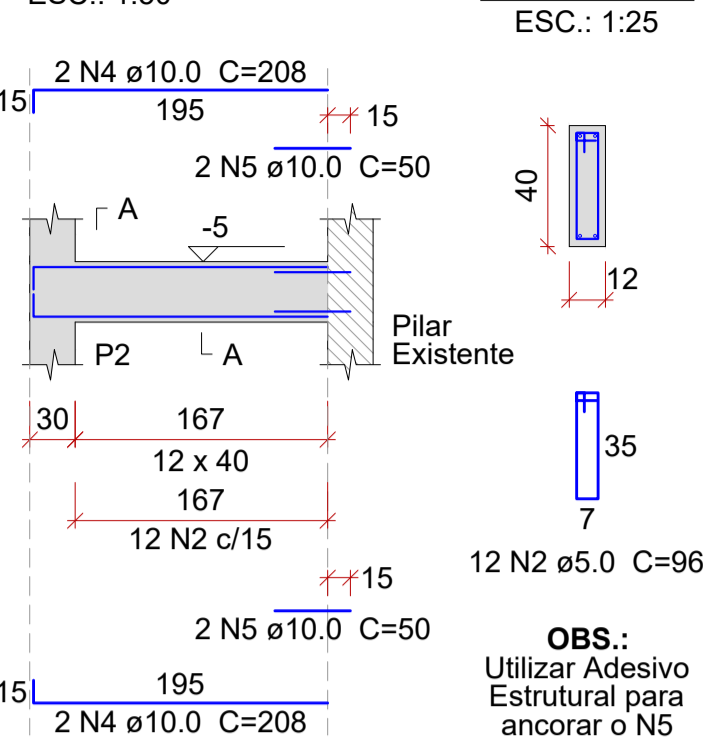


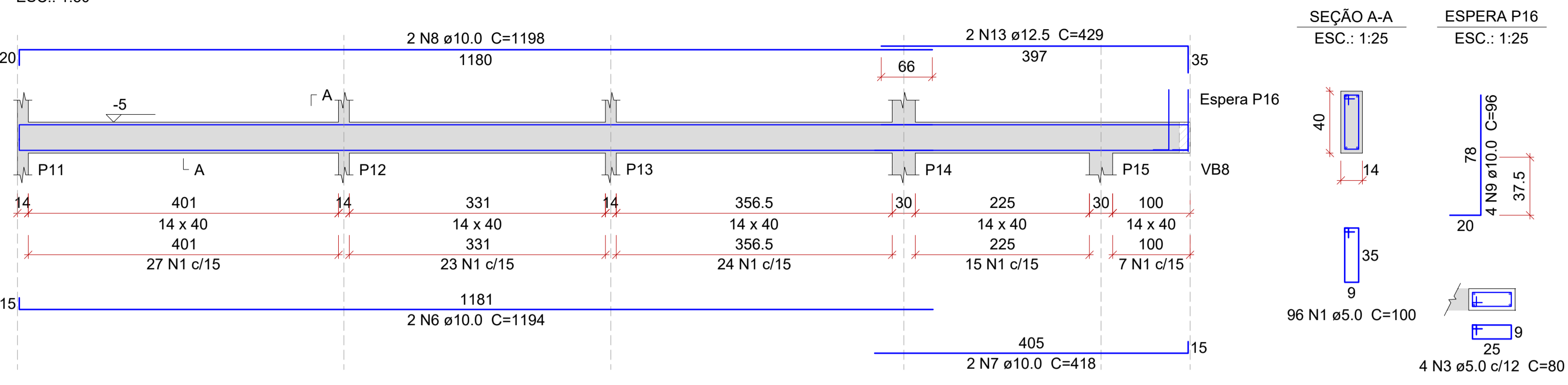
VB1 (14 x 40)



VB2 (12 x 40)



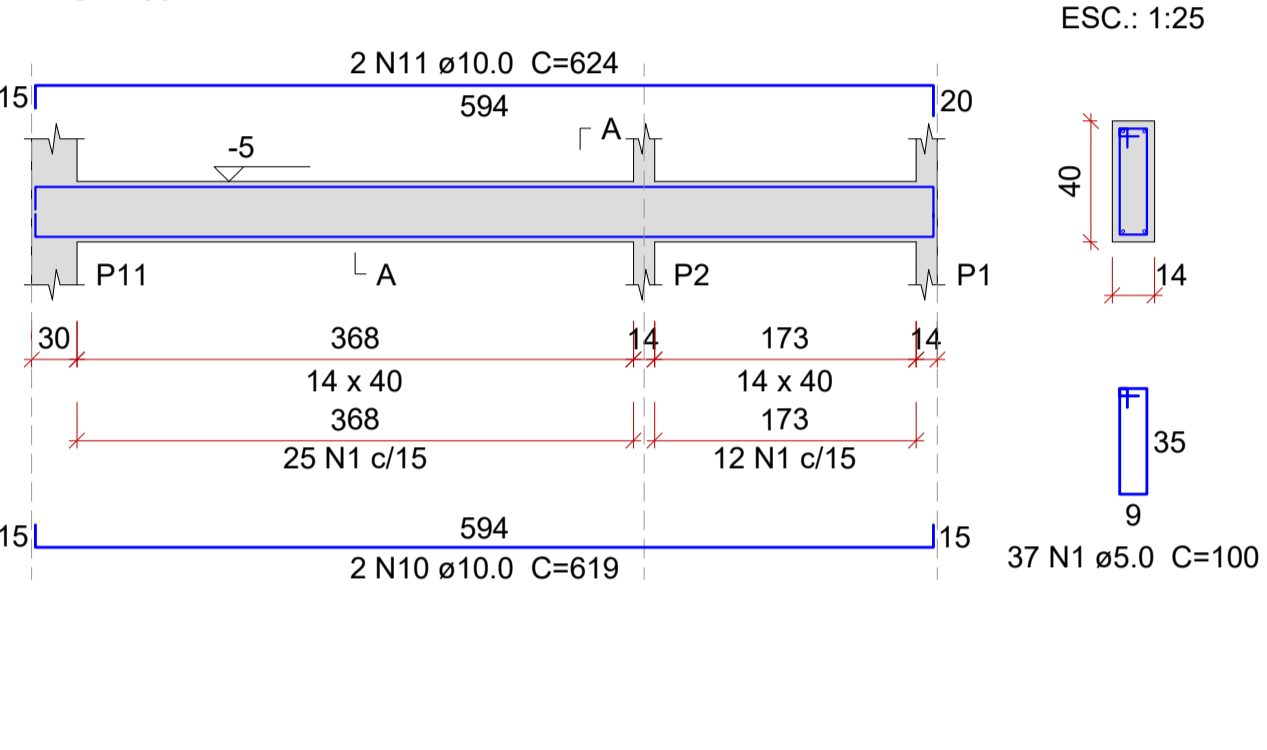
VB3 (14 x 40)



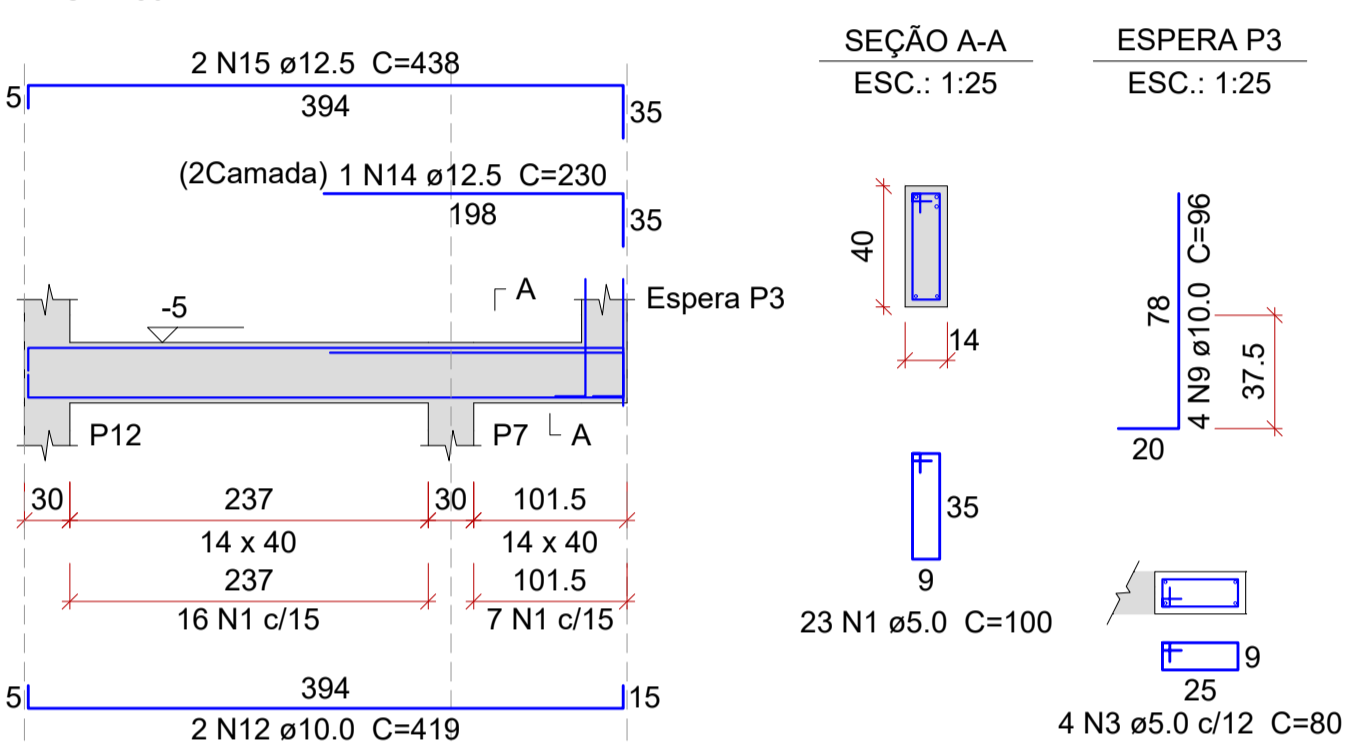
Relação do aço

AÇO	N	DIAM (mm)	QUANT	C.UNIT (cm)	C.TOTAL (cm)
CA60	1	5.0	243	100	24300
	2	5.0	12	96	1152
	3	5.0	20	80	1600
CA50	4	10.0	8	208	1664
	5	10.0	8	50	400
	6	10.0	2	1194	2388
	7	10.0	2	418	836
	8	10.0	2	1198	2396
	9	10.0	20	96	1920
	10	10.0	2	619	1238
	11	10.0	2	624	1248
	12	10.0	8	419	3352
	13	12.5	2	429	858
	14	12.5	3	230	690
	15	12.5	4	438	1752
	16	12.5	4	458	1832

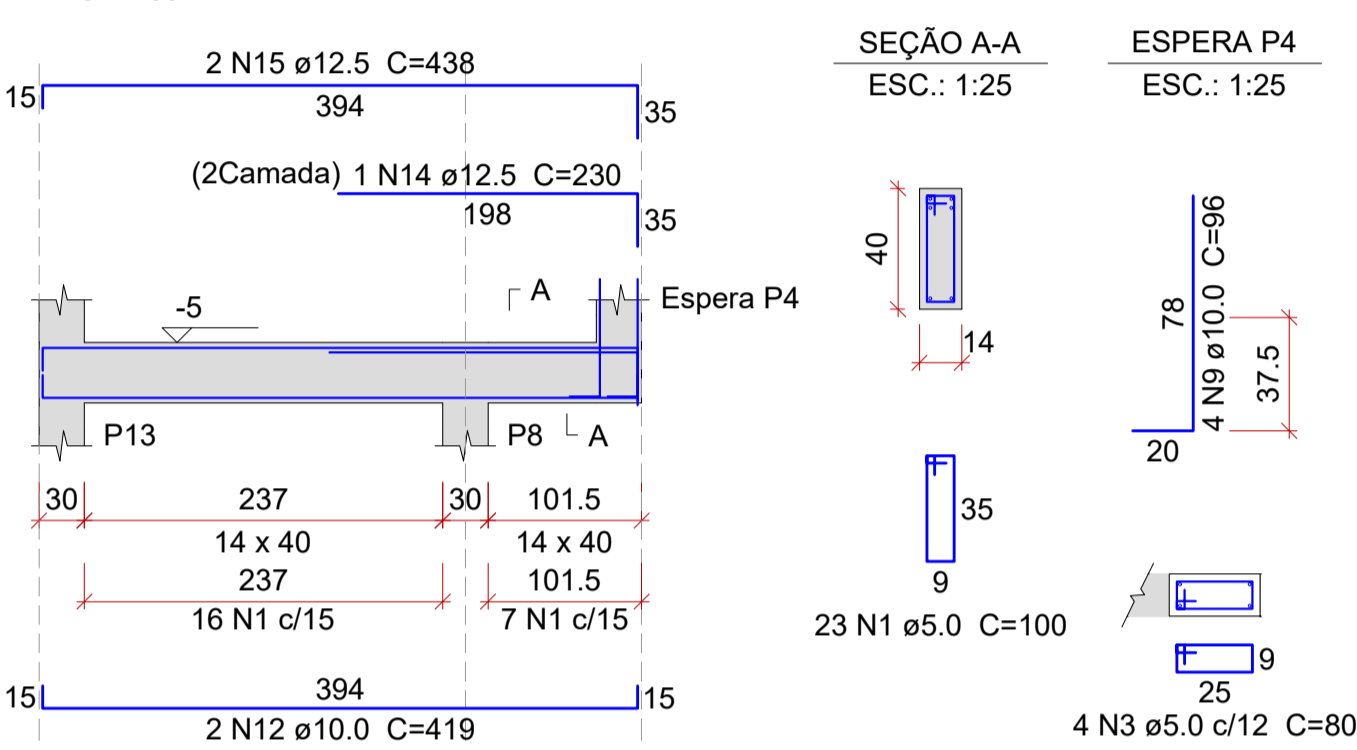
VB4 (14 x 40)



VB5 (14 x 40)



VB6 (14 x 40)

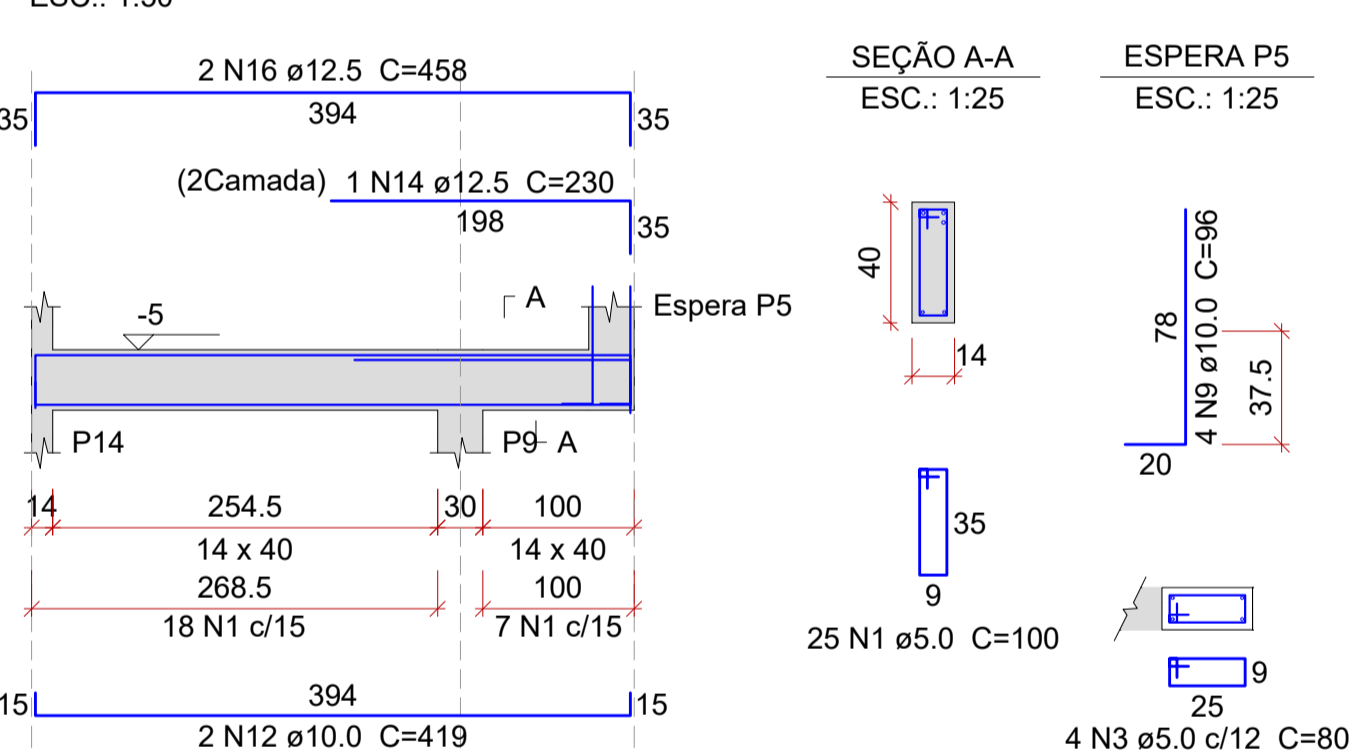


Resumo do aço

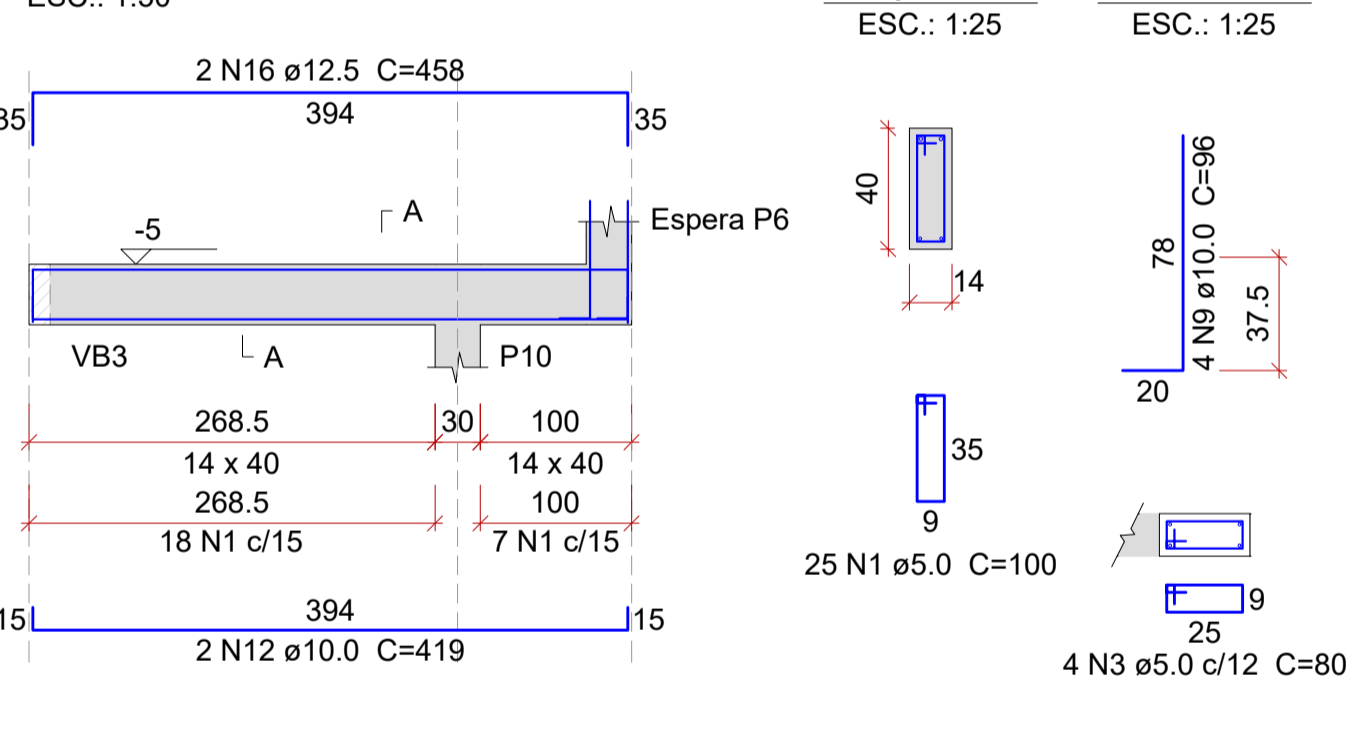
AÇO	DIAM (mm)	C.TOTAL (m)	QUANT (Barras)	PESO (kg)
CA50	10.0	154.5	13	95.2
	12.5	51.4	5	49.4
CA60	5.0	270.6	-	-
PESO TOTAL (kg)				
CA50				144.6
CA60				41.7

Volume de concreto (C-25) = 2.31 m³
Área de forma = 39.08 m²

VB7 (14 x 40)



VB8 (14 x 40)



NOTAS IMPORTANTES

- CONCRETO:**
- f_{ck} = 25 MPa (CLASSE II)
- Fator AC = 0,60
- Consumo mínimo de cimento = 350Kg/m³
- COBRIMENTO DA ARMADURA:**
- VIGAS E PILARES = 2,5cm
- FUNDAÇÕES = 5,0cm
* GARANTIR O COBRIMENTO MÍNIMO COM O USO DE ESPACADORES OU PASTILHAS.
- AÇO:**
- AÇO: CA-60 - Ø5.0mm
- AÇO: CA-50 - DEMAIS BITOLAS

LEITURA DAS ARMADURAS

SEM ESCALA - COTAS EM CENTÍMETROS

Tabela de Conversões e Pinos de Dobramento

AÇO	DIAM (mm)	DIAM (pol)	PINO (D) (cm)
CA60	5.0	3/16	3"
CA50	6.3	1/4	3
CA50	8.0	5/16	4
CA50	10.0	3/8	5
CA50	12.5	1/2	6.5
CA50	16.0	5/8	8

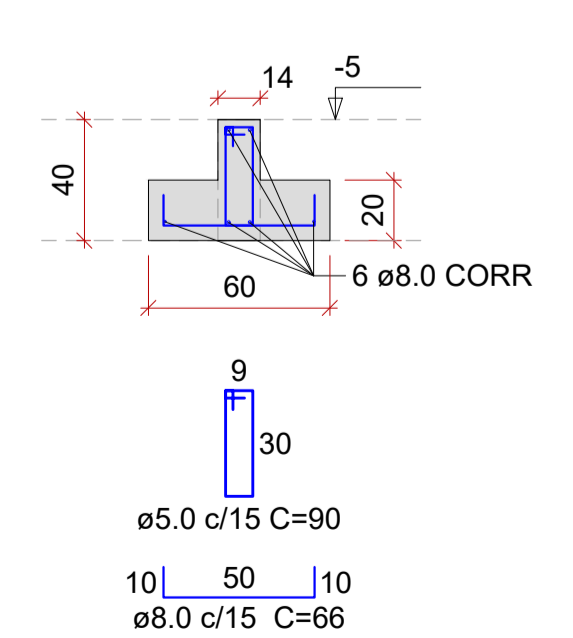
Quantidades de Barras = 2 Barras
Número da Barra no Detalhamento = N3
Bitola = ø10.0mm ou 3/8"

Esparçamento entre as Barras = 15cm
Comprimento Total da Barra = 655cm
Dobra na Extremidade = 30cm
Comprimento Horizontal = 600cm

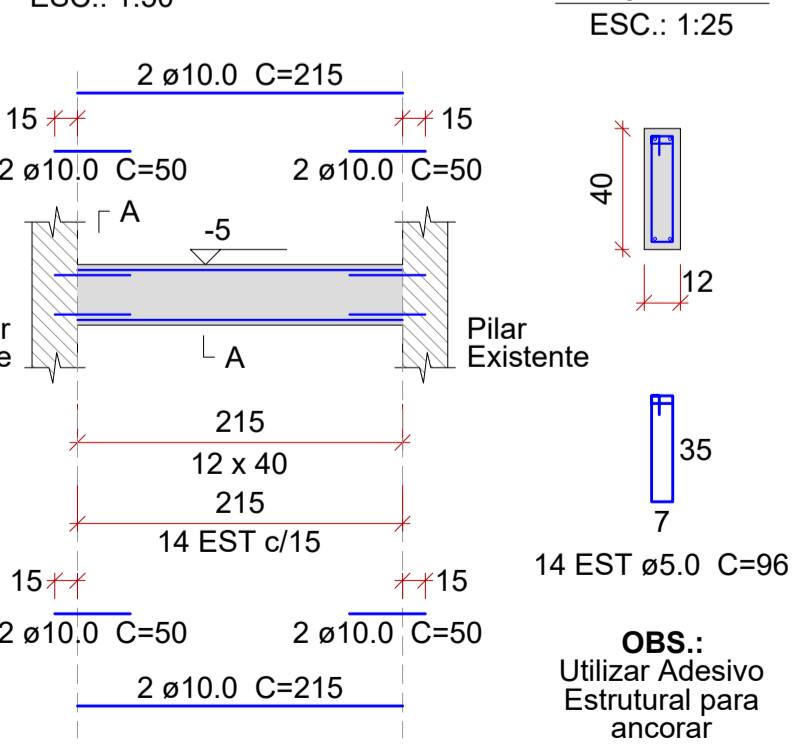
VIGAS BALDRAMES DA AMPLIAÇÃO

ESCALA INDICADA

VIGA COM SAPATA CORRIDA



VN1 (12 x 40)



Relação do aço

AÇO	N	DIAM (mm)	QUANT	C.UNIT (cm)	C.TOTAL (cm)
CA60	1	5.0	14	96	1344
CA50	2	10.0	8	50	400
	3	10.0	4	215	860
CA60	4	5.0	28	90	2700
CA50	5	8.0	6	CORR	2490

Resumo do aço

AÇO	DIAM (mm)	C.TOTAL (m)	QUANT (Barras)	PESO (kg)
CA50	8.0	24.9	3	9.83
	10.0	7.8	2	7.8
CA60	5.0	40.5	-	6.3
PESO TOTAL (kg)				
CA50				17.6
CA60				6.3

Volume de concreto (C-25) = 0.78 m³
Área de forma = 5.36 m²

VIGAS BALDRAMES DA REFORMA

ESCALA INDICADA

PROJETO ESTRUTURAL

RUA: XV DE NOVEMBRO, Nº 737
CEP: 89160-015 -CENTRO
RIO DO SUL/SC
FONE/FAX: (47) 3531-4242
E-mail: amavi@amavi.org.br
http://www.amavi.org.br

OBRA: AMPLIAÇÃO E REFORMA - UBS CENTRO

PROPRIETÁRIO: PREFEITURA MUNICIPAL DE IMBUÍA

ENDEREÇO: RUA DO FREI SILVIO - CENTRO - IMBUÍA/SC

CONTEÚDO: - VIGAS BALDRAME
- PILARES

DESENHO: EDUARDO FIGUEIREDO

ÁREA: 68,17 m²

ESCALA: INDICADA

DATA: FEVEREIRO/2022

FOLHA: EST 05/06

TODOS OS DIREITOS RESERVADOS. PROIBIDA A REPRODUÇÃO PARCIAL OU TOTAL. DESENHO VÁLIDO SOMENTE ASSINADO PELO RESPONSÁVEL DO PROJETO.