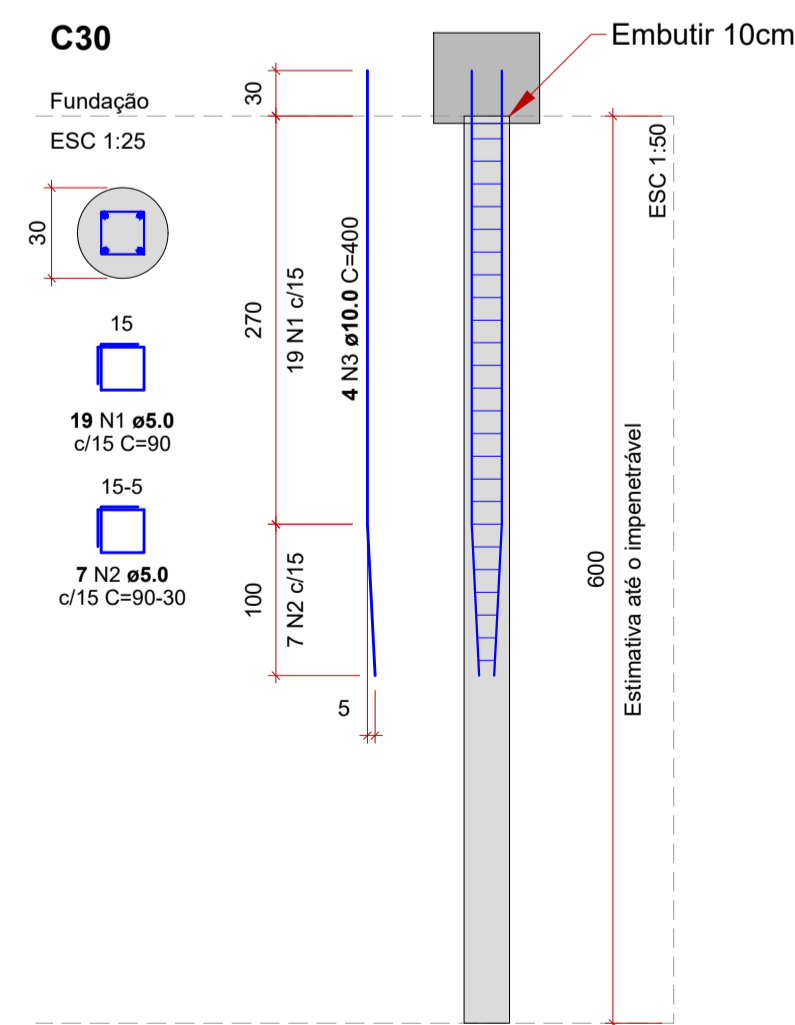


### PLANTA DE LOCAÇÃO

ESC.: 1:50

### FRENTE DA OBRA



### ESTACAS ESCAVADAS

ESCALA INDICADA

### Relação do aço

C30x11

AÇO	N	DIAM (mm)	QUANT	C.UNIT (cm)	C.TOTAL (cm)
CA60	1	5.0	209	90	18810
CA60	2	5.0	77	90-30	4620
CA50	3	10.0	44	400	17600

### Resumo do aço

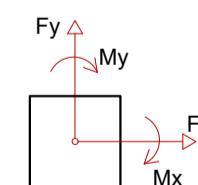
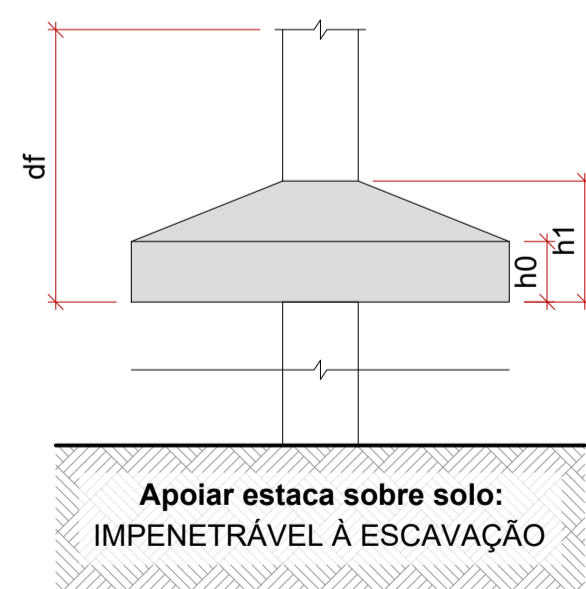
AÇO	DIAM (mm)	C.TOTAL (m)	QUANT (Barras)	PESO (kg)
CA50	10.0	176	15	108.5
CA60	5.0	234.3	-	36.1

Volume de concreto (C-25) = 4.70 m³  
Comprimento C30 = 66 m

Nome	Seção (cm)	Carga Máx. (tf)	Pilar				Fundação				Nome	Lado B (cm)	Lado H (cm)	h0 / ha (cm)	h1 / hb (cm)	df (cm)
			Mx Máximo (kgf.m)		My Máximo (kgf.m)		Fx Máximo (tf)		Fy Máximo (tf)							
			Positivo	Negativo	Positivo	Negativo	Positivo	Negativo	Positivo	Negativo						
P1	14x30	2.4	0	-100	200	0	0.1	0.0	0.3	0.0	S1	60	80	20	30	100
P2	14x30	6.2	0	-300	200	0	0.1	0.0	0.5	0.0	S2	60	80	20	30	100
P7	14x30	5.9	300	0	100	0	0.1	0.0	0.0	-1.8	S7	70	90	20	30	100
P8	14x30	5.2	200	0	100	0	0.1	0.0	0.0	-1.4	S8	60	80	20	30	100
P9	14x30	4.8	0	-300	100	0	0.1	0.0	0.0	-1.2	S9	60	80	20	30	100
P10	14x30	2.8	0	-600	100	0	0.0	0.0	0.2	0.0	S10	70	90	20	30	100
P11	14x30	6.5	0	-200	0	-200	0.0	-0.5	0.0	-0.4	S11	60	80	20	30	100
P12	14x30	10.3	0	-900	200	0	0.4	0.0	1.5	0.0	S12	90	100	20	30	100
P13	14x30	9.0	0	-800	100	0	0.1	0.0	1.2	0.0	S13	90	100	20	30	100
P14	14x30	8.4	0	-600	600	0	1.2	0.0	1.1	0.0	S14	90	100	20	30	100
P15	14x30	4.5	0	-200	0	-200	0.0	-1.2	0.2	0.0	S15	60	80	20	30	100

Os esforços indicados nesta tabela são os valores máximos obtidos pela envoltória de todas as combinações definidas para as fundações. Para análises complementares, deve-se consultar o relatório de esforços na fundação, que apresenta os valores calculados para cada combinação.

Estacas			
Simbologia	Nome	d (cm)	Quant.
	C30	30.00	11



### NOTAS IMPORTANTES

- DEVERÁ SER RESPEITADO AS DIMENSÕES MÍNIMAS DAS SAPATAS (TAMANHO EM PLANTA E ALTURA);

**CONCRETO:**  
- fck = 25 MPa (CLASSE II)  
- Fator AC = 0,60  
- Consumo mínimo de cimento = 350Kg/m³

**COBRIMENTO DA ARMADURA:**  
- VIGAS E PILARES = 2,5cm  
- FUNDAÇÕES = 5,0cm  
\* GARANTIR O COBRIMENTO MÍNIMO COM O USO DE ESPAÇADORES OU PASTILHAS.

**AÇO:**  
- AÇO: CA-60 - Ø5.0mm  
- AÇO: CA-50 - DEMAIS BITOLAS

PROJETO - RESPONSÁVEL TÉCNICO: EXECUÇÃO - RESPONSÁVEL TÉCNICO: ASSINATURA - PROPRIETÁRIO: (REPRESENTANTE)

REVISÃO DATA ALTERAÇÕES

## PROJETO ESTRUTURAL



RUA: XV DE NOVEMBRO, Nº 737  
CEP: 89160-015 -CENTRO  
RIO DO SUL/SC  
FONE/FAX: (47) 3531-4242  
E-mail: amavi@amavi.org.br  
http://www.amavi.org.br

### OBRA: AMPLIAÇÃO E REFORMA - UBS CENTRO

PROPRIETÁRIO: PREFEITURA MUNICIPAL DE IMBUÍA

ENDEREÇO: RUA DO FREI SILVIO - CENTRO - IMBUÍA/SC

CONTEÚDO: DESENHO: EDUARDO FIGUEIREDO

- PLANTA DE LOCAÇÃO

ÁREA: 68,17 m²

ESCALA: INDICADA

DATA: FEVEREIRO/2022

FOLHA: EST 01/06

TODOS OS DIREITOS RESERVADOS. PROIBIDA A REPRODUÇÃO PARCIAL OU TOTAL. DESENHO VÁLIDO SOMENTE ASSINADO PELO RESPONSÁVEL DO PROJETO.