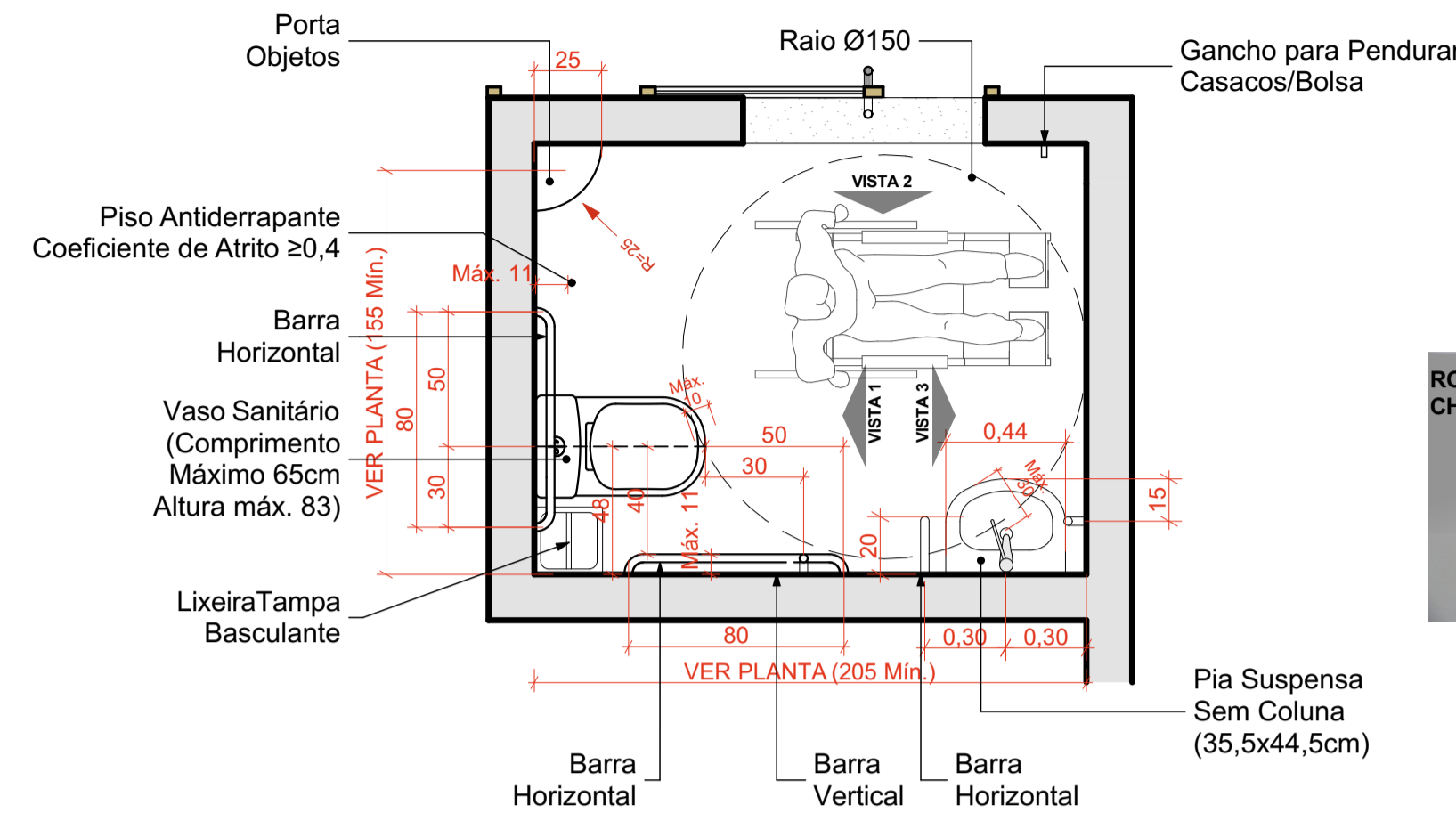


DETALHE 01 - SANITÁRIO ACESSÍVEL

Esc.: 1/30
Medidas em Centímetros
OBSERVAÇÃO: DETALHE GENÉRICO. AS MEDIDAS GERAIS DO AMBIENTE PODEM VARIAR, ASSIM COMO A SUA POSIÇÃO. OBSERVAR LAYOUT APRESENTADO EM PLANTA BAIXA. UTILIZAR AS MEDIDAS E DISTÂNCIAS PARA POSICIONAR AS LOUÇAS E ACESSÓRIOS SANITÁRIOS APRESENTADOS ABAIXO.

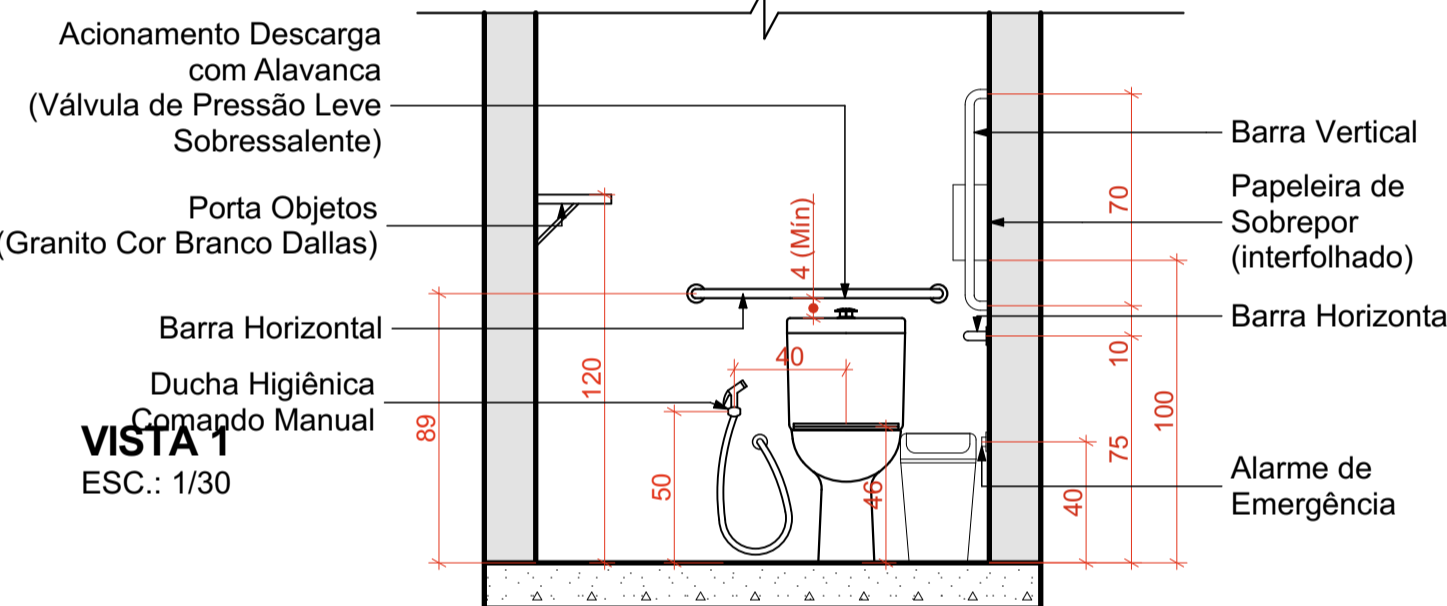


PLANTA BAIXA

Esc.: 1/30

OBSERVAÇÕES: O DIMENSIONAMENTO DO BANHEIRO (MEDIDAS MÍNIMAS) TEM RELAÇÃO COM AS LOUÇAS SANITÁRIAS UTILIZADAS, DEVENDO ASSIM SER RESPEITADAS, PODENDO VARIAR APENAS 5 CENTÍMETROS NA LARGURA. A PIA PODE VARIAR EM SUA ALTURA, SENDO A MÁXIMA 16,5 cm.

OBSERVAÇÃO: DETALHE DO LAVATÓRIO NOVO. LOCALIZADO NO BANHEIRO DO CONSULTÓRIO 06. LAVATÓRIO SUSPENSO DE CANTO 30x40CM COM BARRAS LATERAIS. SEGUIR NBR 9050/2020

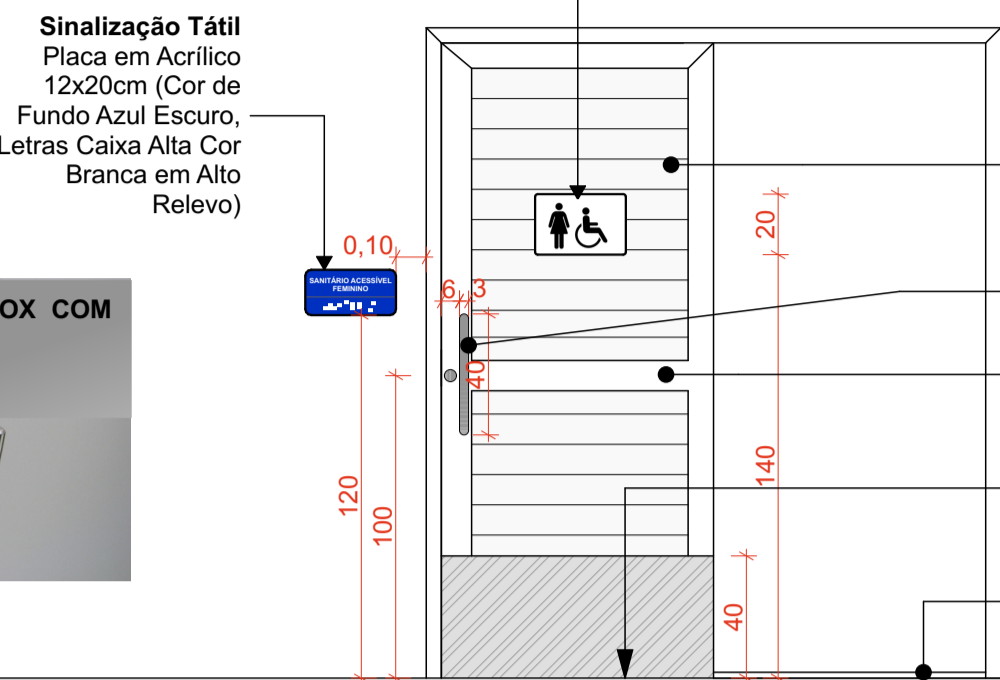


VISTA 1

Esc.: 1/30

P4 - PORTA DE CORRER SANITÁRIO ACESSÍVEL

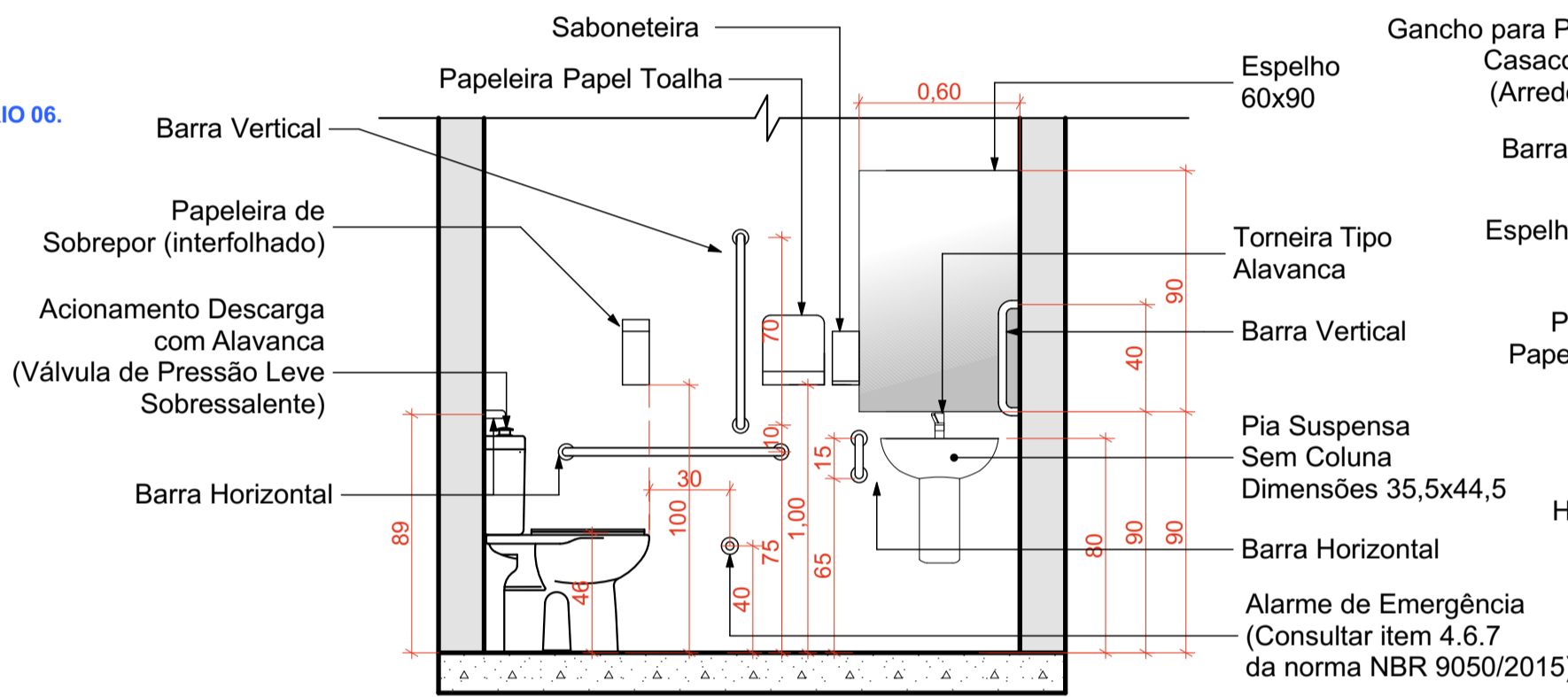
Esc.: 1/30
Medidas em Centímetros



VISTA FRONTAL EXTERNA

Esc.: 1/30

OBSERVAÇÕES: *TRILHOS DEVERÃO SER INSTALADOS NO LADO DE FORA NA PARTE SUPERIOR DO AMBIENTE E INFERIOR SOMENTE NOS 90CM ONDE NÃO HÁ ABERTURA, ESSA MEDIDA É PARA SEGURANÇA DO USUÁRIO.

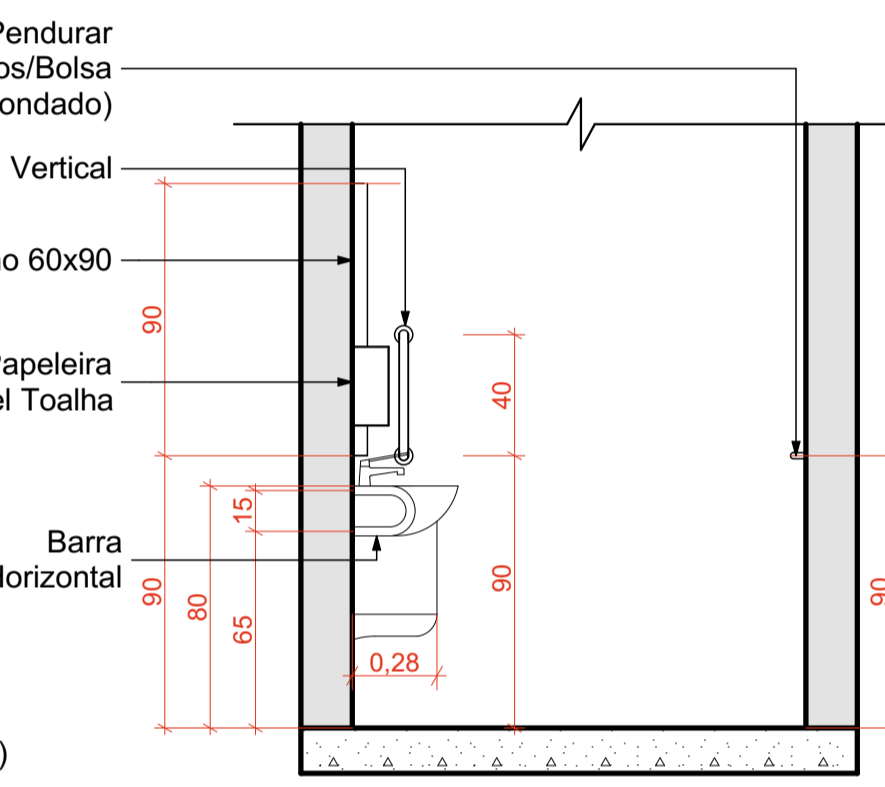


VISTA 2

Esc.: 1/30

VISTA FRONTAL INTERNA

Esc.: 1/30

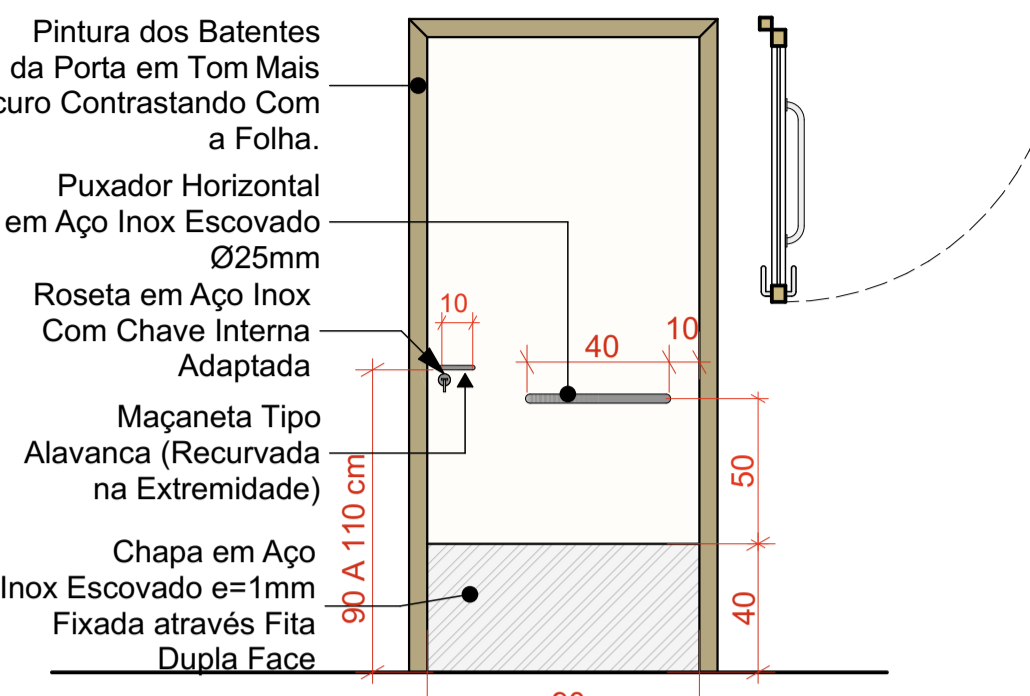


VISTA 3

Esc.: 1/30

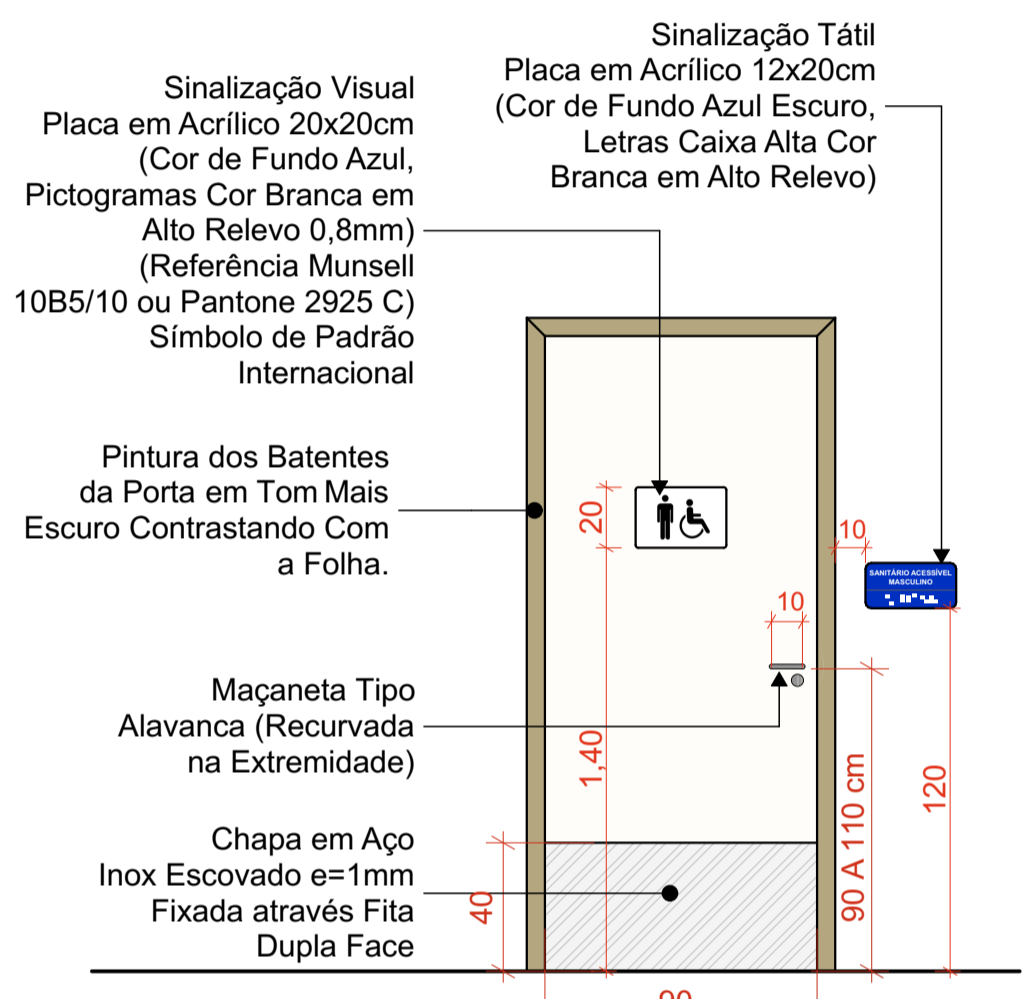
P1 - PORTA DE ABRIR SANITÁRIO ACESSÍVEL

Esc.: 1/30
Medidas em Centímetros



VISTA FRONTAL INTERNA

Esc.: 1/30

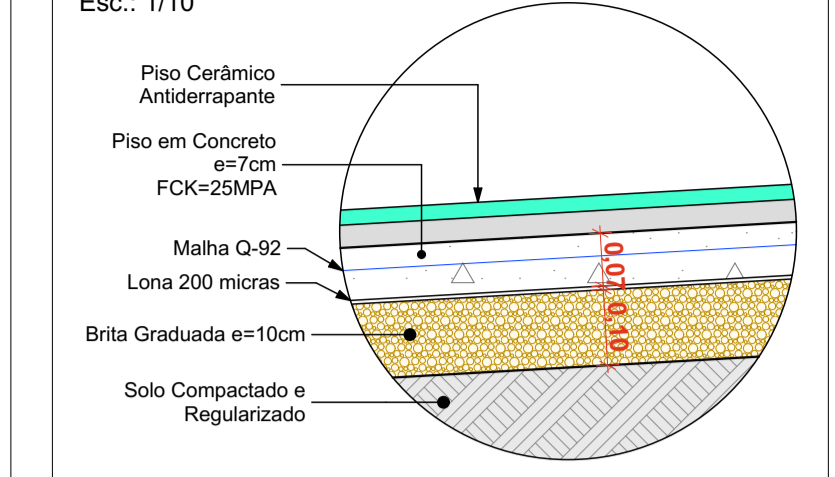


VISTA FRONTAL EXTERNA

Esc.: 1/30

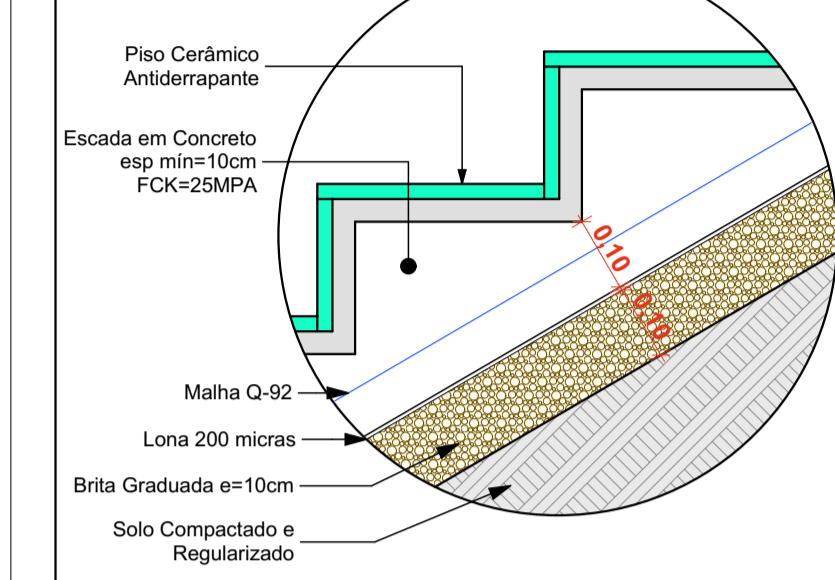
DETALHE 08 - RAMPA

RAMPA EM CONCRETO COM PISO CERÂMICO
Esc.: 1/10



DETALHE 09 - ESCADA

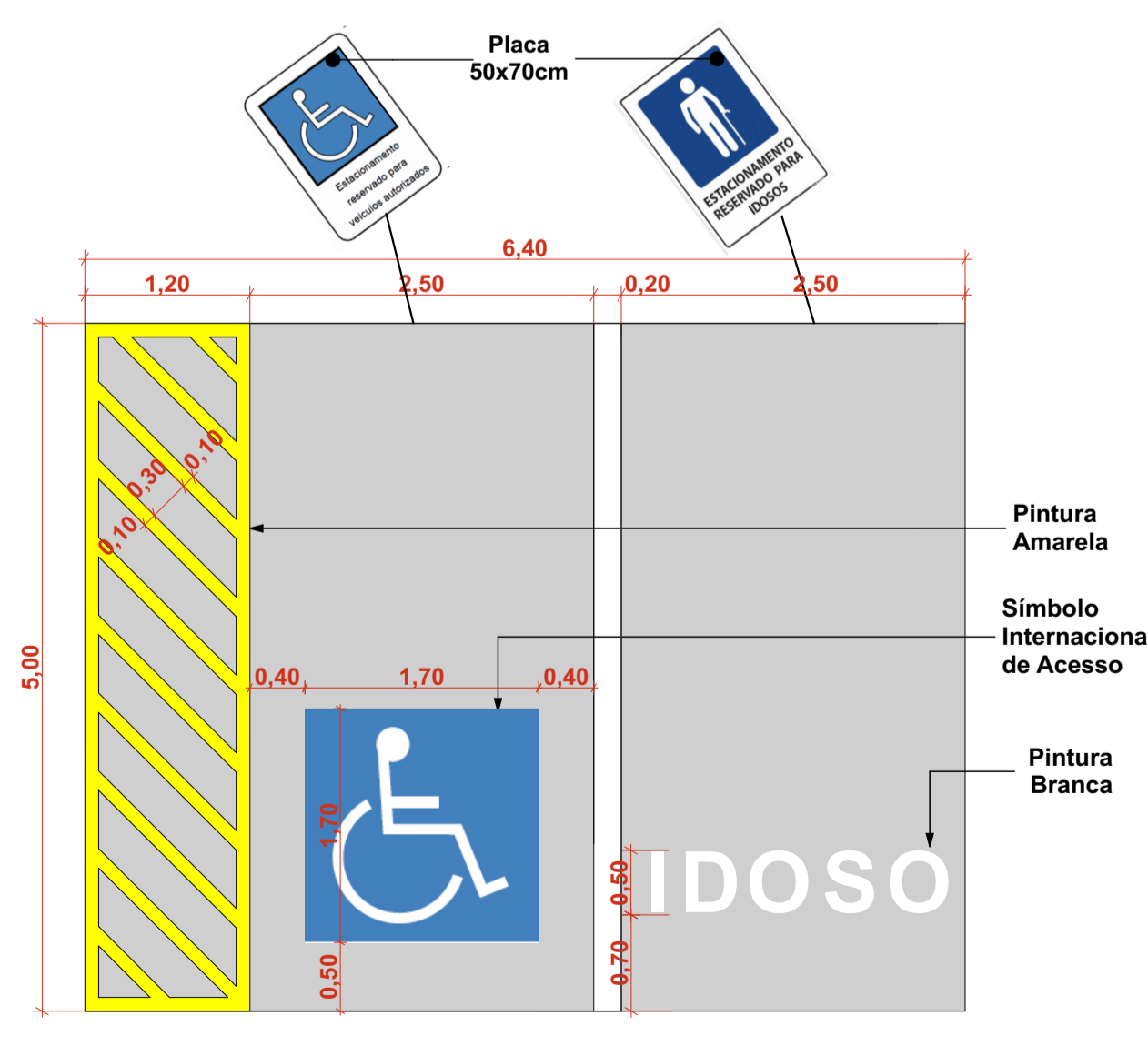
ESCADA EM CONCRETO COM PISO CERÂMICO
Esc.: 1/10



OBS: AS BARRAS DE APOIO DEVERÃO RESPEITAR O DIÂMETRO MÍNIMO ESTABELECIDO PELA NORMA, PODENDO SER DE DE Ø 3 A Ø 4,5 mm (ITEM 7.6.3 NBR 9050/2020) QUALQUER DÚVIDA QUANTO AS MEDIDAS OU ESPECIFICAÇÕES CONSULTAR NORMA NBR 9050/2020 OU ENTRAR EM CONTATO COM OS AUTORES DO PROJETO.

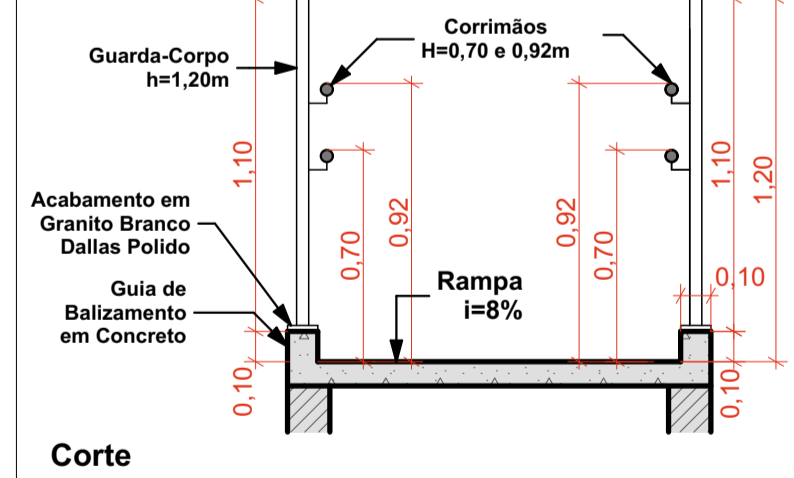
DETALHE 02 - VAGAS PREFERENCIAIS

Esc.: 1/50



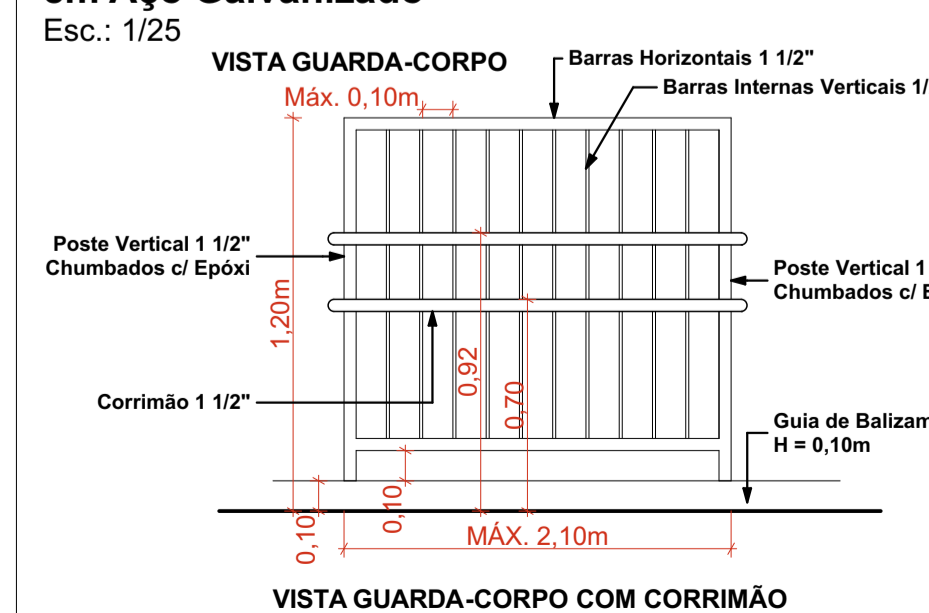
DETALHE 03 - RAMPA

Esc.: 1/25



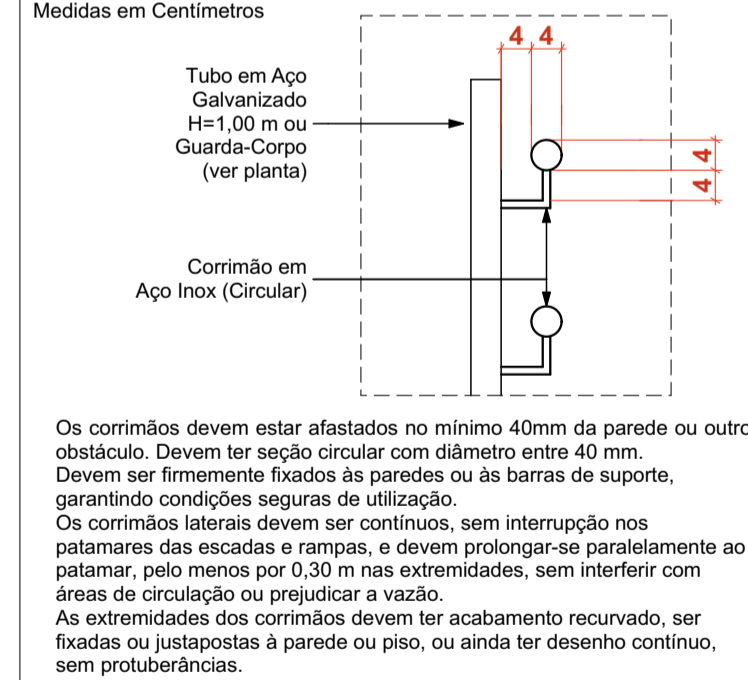
DETALHE 04 - Detalhe Genérico Guarda-Corpo em Aço Galvanizado

Esc.: 1/25



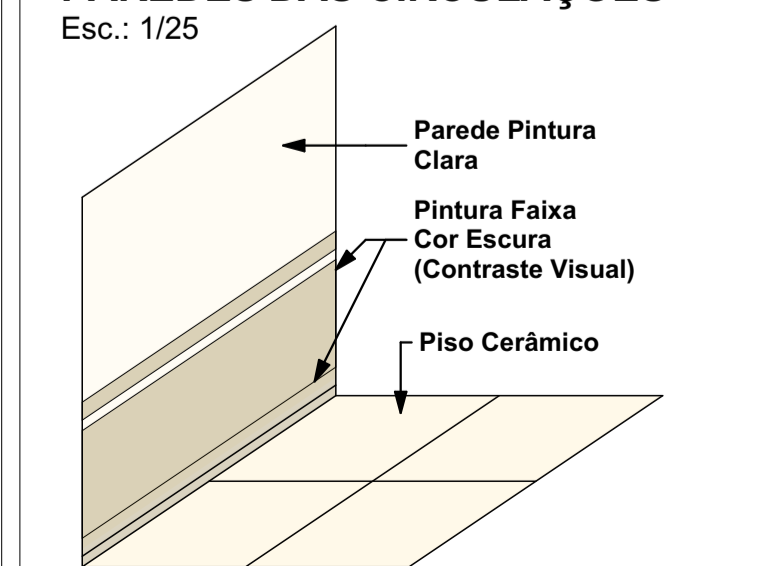
DETALHE 05 - CORRIMÃOS

Esc.: 1/10
Medidas em Centímetros



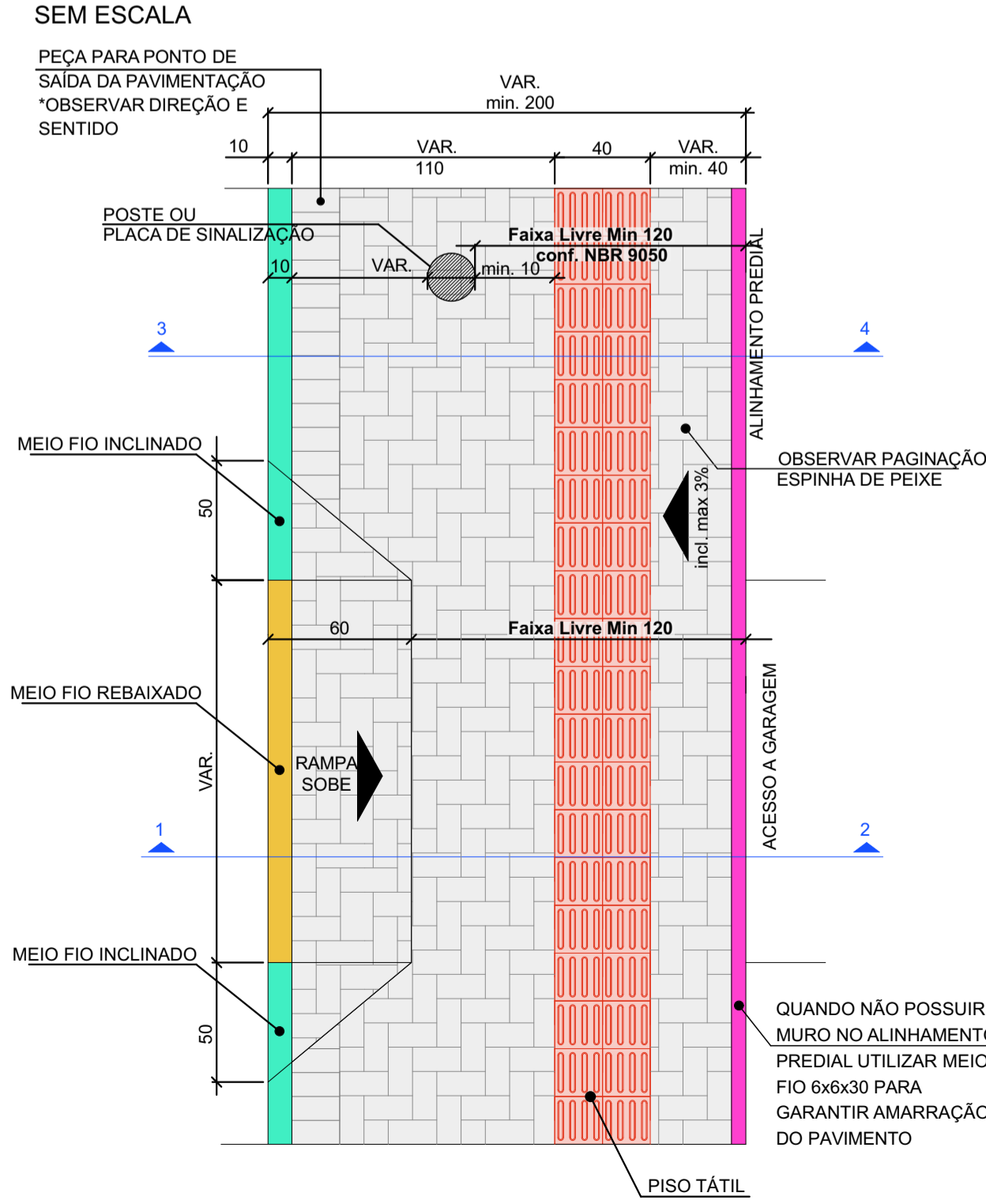
DETALHE 07 - CONTRASTE VISUAL PAREDES DAS CIRCULAÇÕES

Esc.: 1/25

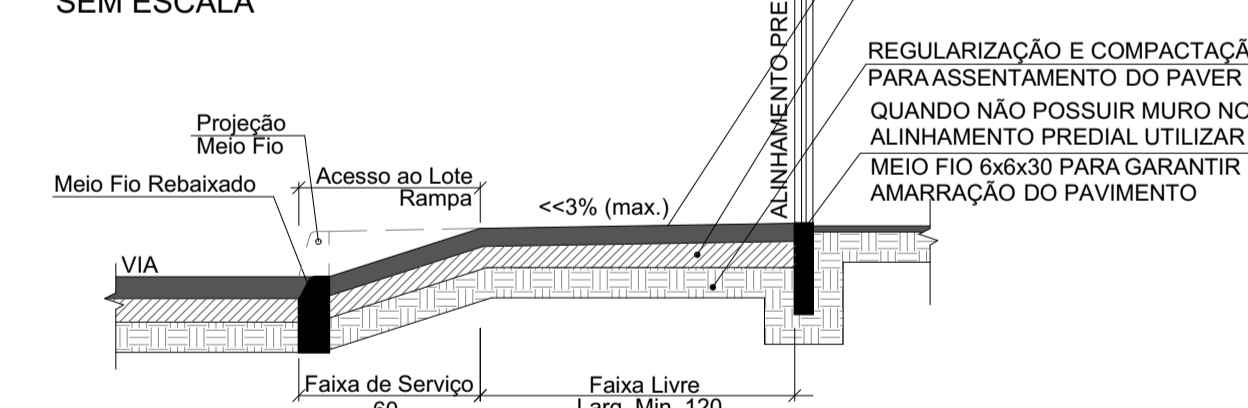


DETALHE 06 - PASSEIO PÚBLICO EM PAVER COM RAMPA DE ACESSO DE VEÍCULOS E PODOTÁTIL DIRECIONAL SEM ESCALA

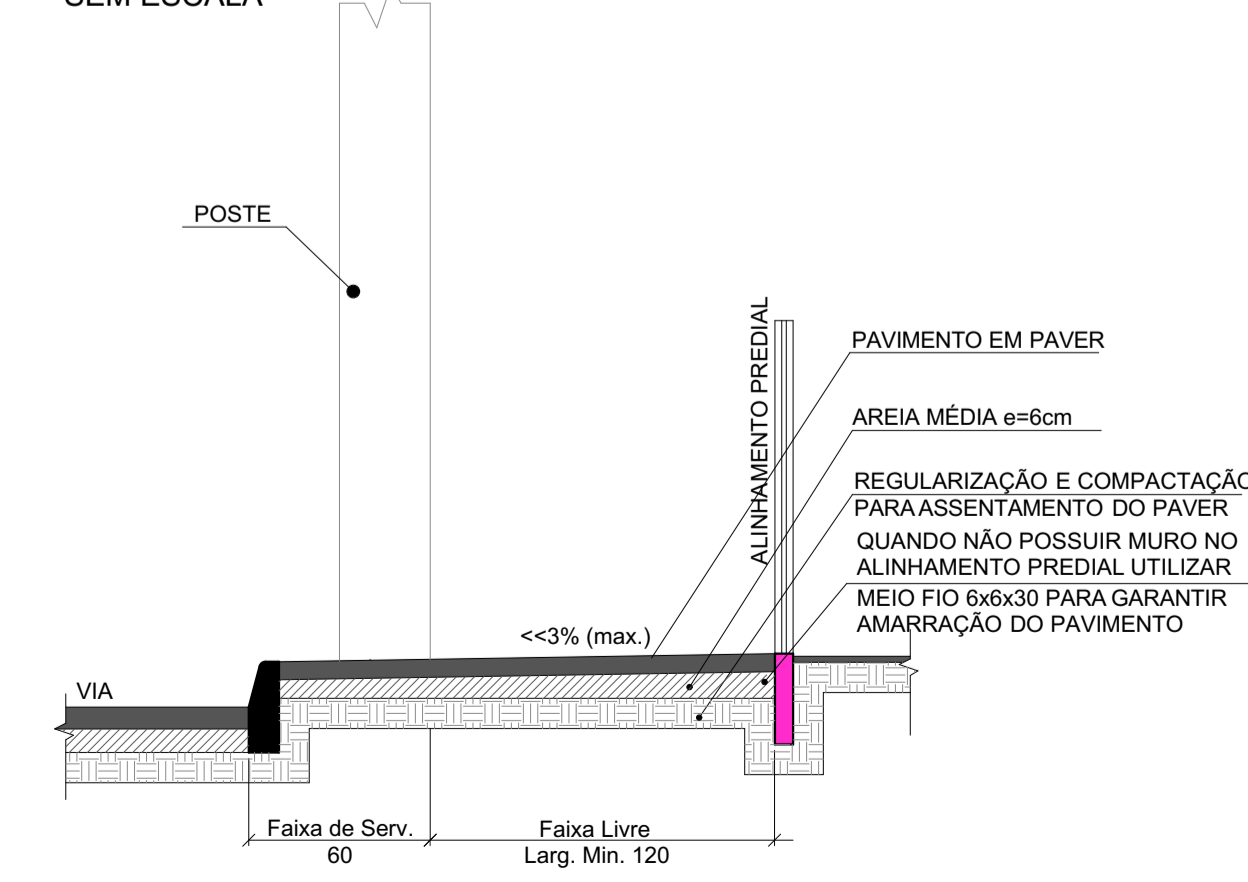
Esc.: 1/10



SEÇÃO 1 - 2 SEM ESCALA



SEÇÃO 3 - 4 SEM ESCALA



CARIMBOS E APROVAÇÕES:

PROJETO - RESPONSÁVEL TÉCNICO: EXECUÇÃO - RESPONSÁVEL TÉCNICO:

ASSINATURA - PROPRIETÁRIO:

REVISÃO DATA ALTERAÇÕES

PROJETO ARQUITETÔNICO

RUA: XV DE NOVEMBRO, Nº 737
CEP: 89160-000 - CENTRO
RIO DO SUL/SC
FONE/FAX: (47) 3531-4242
E-mail: amavi@amavi.org.br
http://www.amavi.org.br

OBRA: AMPLIAÇÃO E REFORMA - UBS CENTRO

PROPRIETÁRIO: PREFEITURA MUNICIPAL DE IMBUÍA

ENDEREÇO: RUA FREI SILVIO, Nº40 - CENTRO - IMBUÍA/SC

CONTEÚDO: DETALHES

DESENHO: LARISSA / CAROLINA
ÁREA EXISTENTE A REFORMAR: 459,61m²
ÁREA A CONSTRUIR (INTERNA+EXTERNA): 68,17m² + 138,61m² = 206,78m²
ÁREA TOTAL (EDIFICAÇÃO+EXTERNA): 527,78m² + 138,61m² = 666,39m²
ESCALA: INDICADA
DATA: FEVEREIRO/2023

TODOS OS DIREITOS RESERVADOS. PROIBIDA A REPRODUÇÃO PARCIAL OU TOTAL. DESENHO VÁLIDO SOMENTE ASSINADO PELO RESPONSÁVEL DO PROJETO.

FOLHA: ARQ 05/09