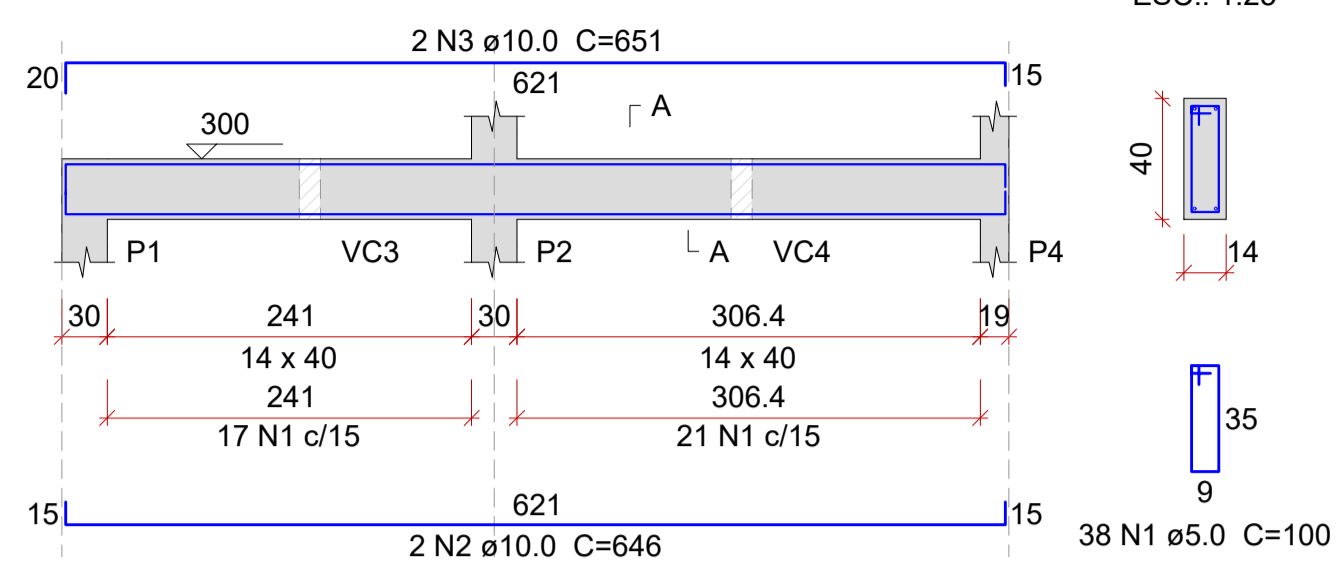
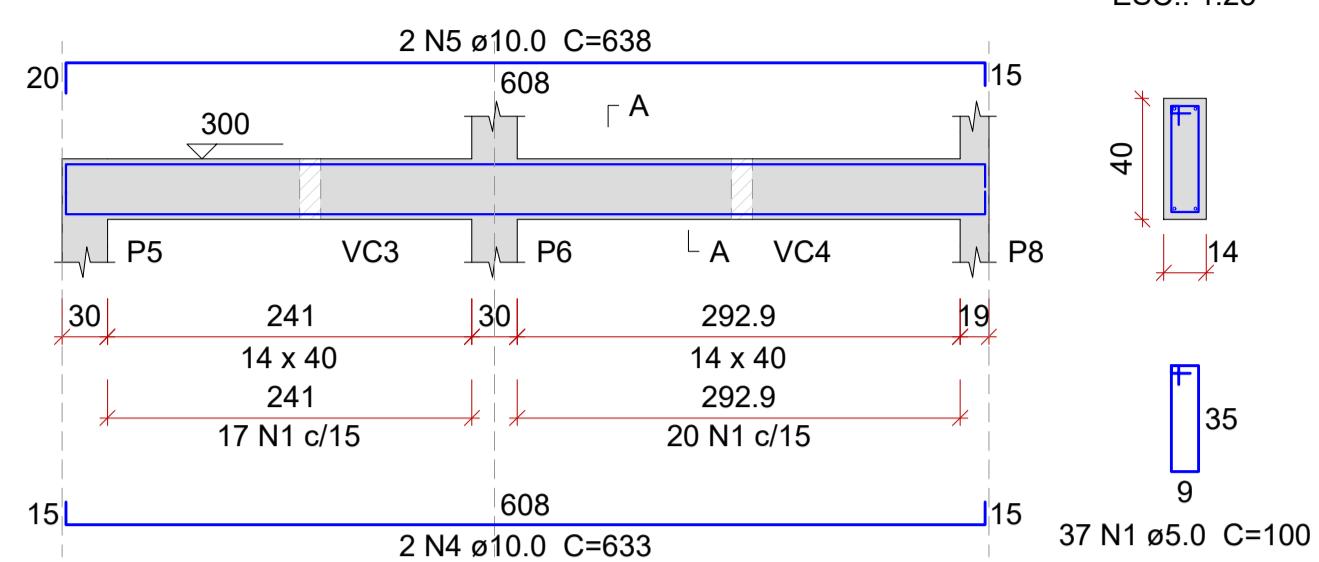


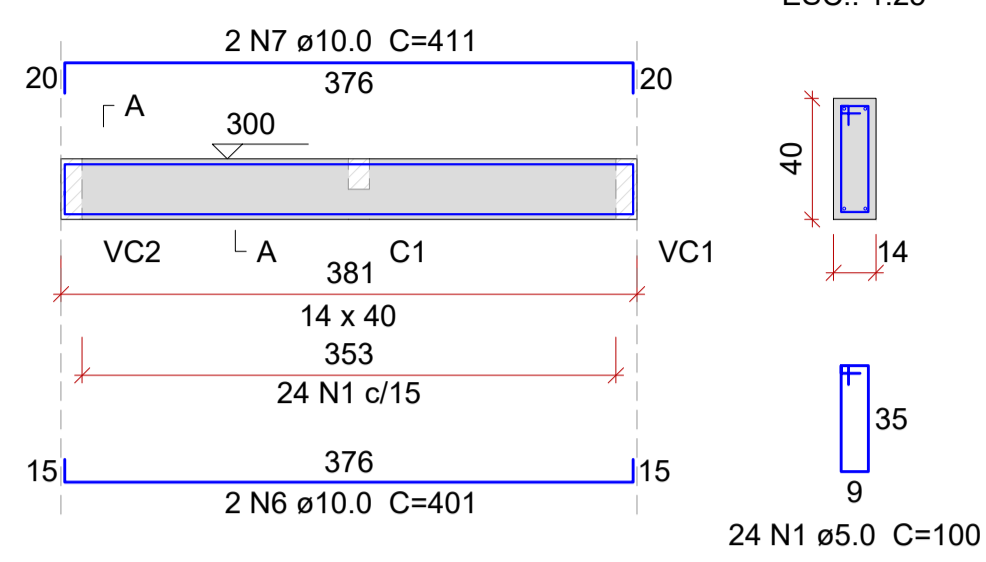
VC1 (14 x 40)
ESC.: 1:50



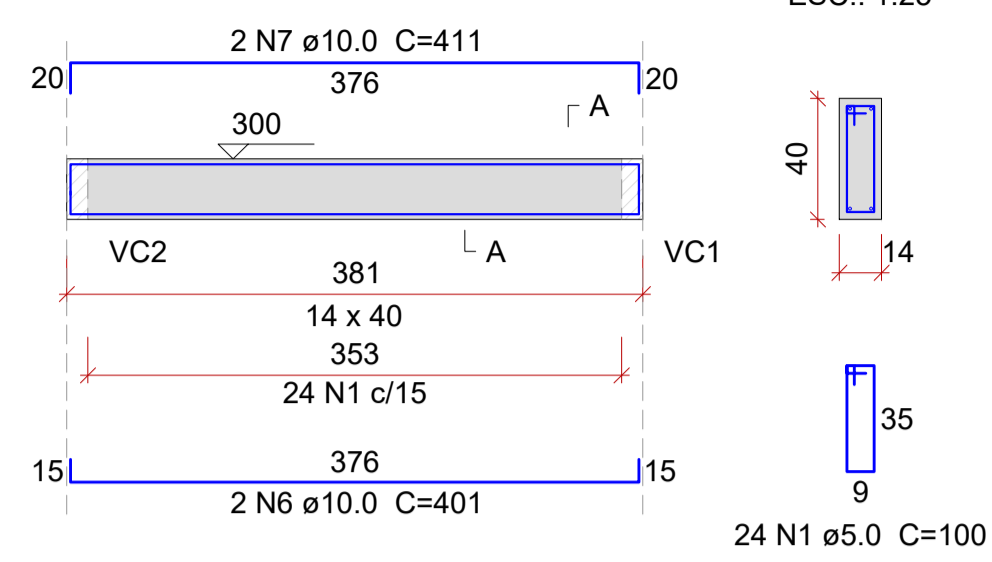
VC2 (14 x 40)
ESC.: 1:50



VC3 (14 x 40)
ESC.: 1:50



VC4 (14 x 40)
ESC.: 1:50



Relação do aço

ACO	N	DIAM (mm)	QUANT	C.UNIT (cm)	C.TOTAL (cm)
CA60	1	5.0	123	100	12300
CA50	2	10.0	2	646	1292
	3	10.0	2	651	1302
	4	10.0	2	633	1266
	5	10.0	2	638	1276
	6	10.0	4	401	1604
	7	10.0	4	411	1644

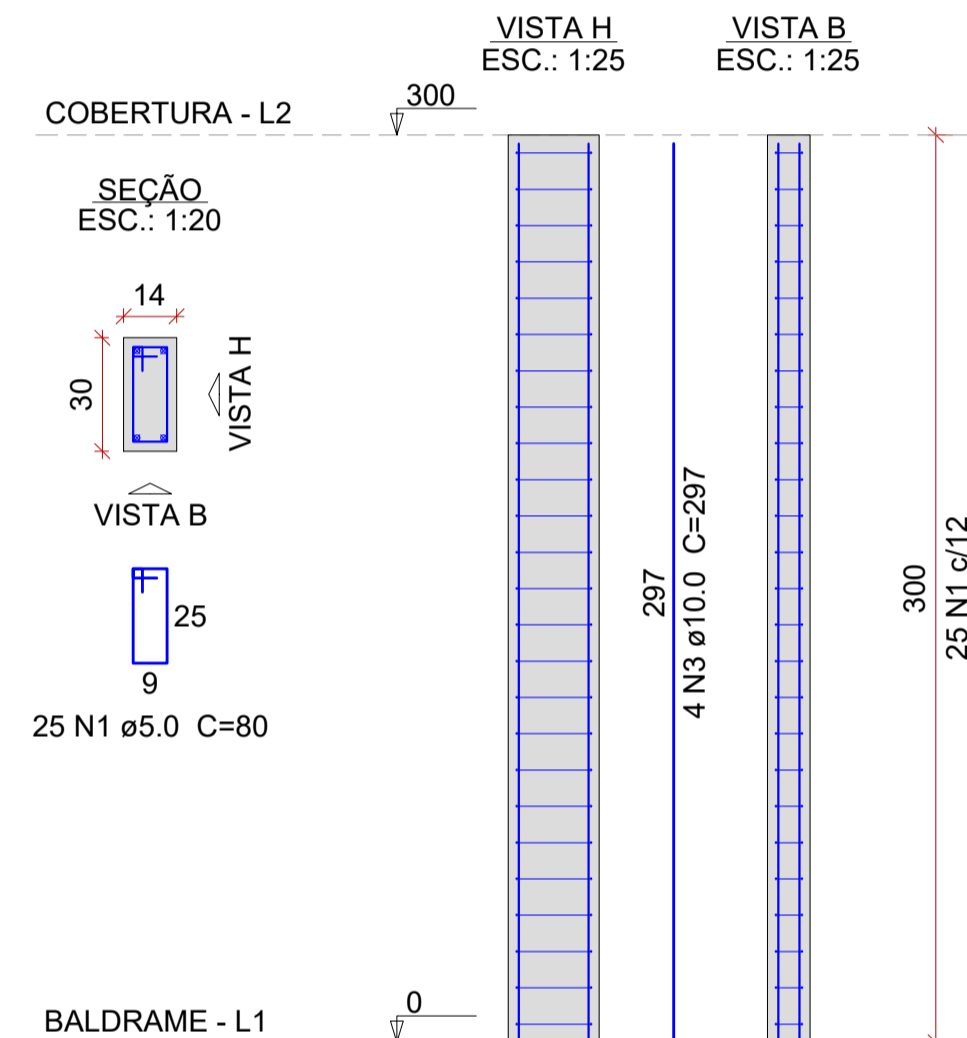
Resumo do aço

ACO	DIAM (mm)	C.TOTAL (m)	QUANT (Barras)	PESO (kg)
CA50	10.0	83.9	7	51.7
CA60	5.0	123	-	19
PESO TOTAL (kg)				
CA50	51.7			
CA60	19			

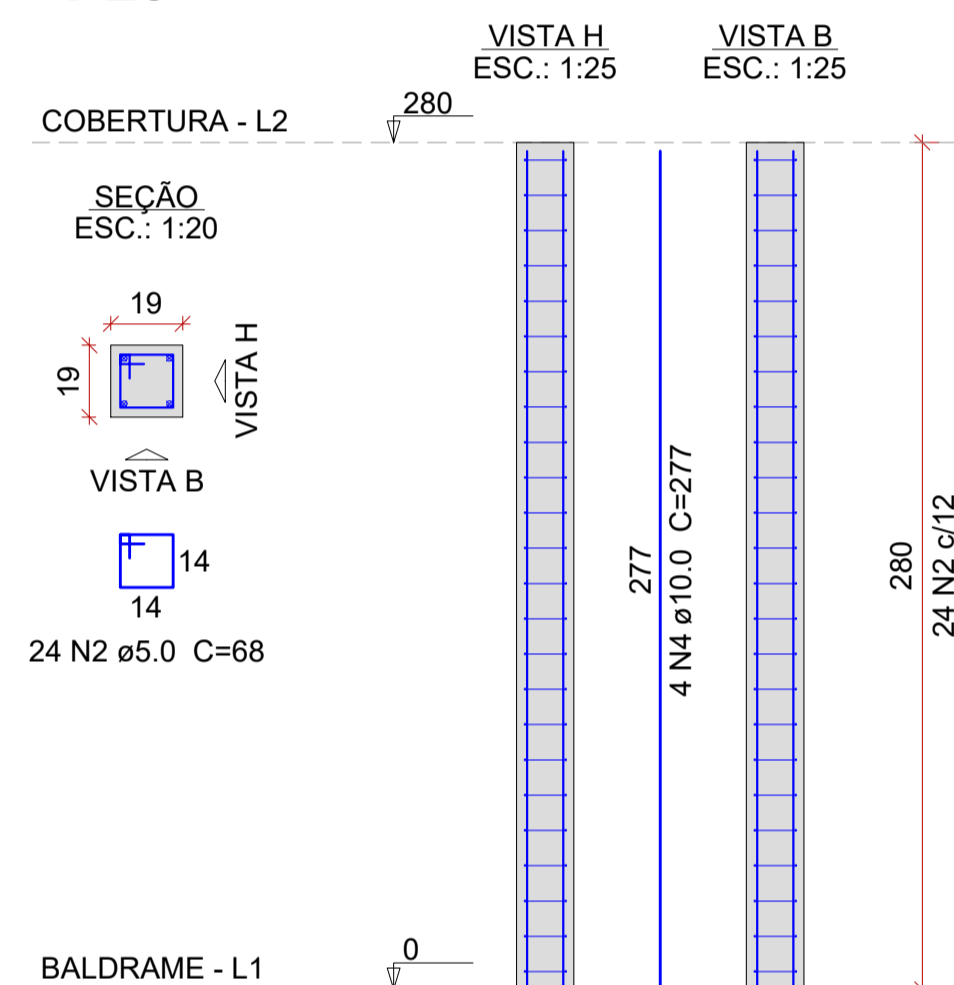
Volume de concreto (C-25) = 1.12 m³
Área de forma = 18.81 m²

VIGAS COBERTURA
ESCALA INDICADA

P1=P5=P12



**P9=P14=P20=P22=
=P23**



Relação do aço

ACO	N	DIAM (mm)	QUANT	C.UNIT (cm)	C.TOTAL (cm)
CA60	1	5.0	205	80	16400
	2	5.0	270	68	18360
CA50	3	10.0	12	297	3564
	4	10.0	20	277	5540
	5	10.0	8	417	3336
	6	10.0	28	357	9996

Resumo do aço

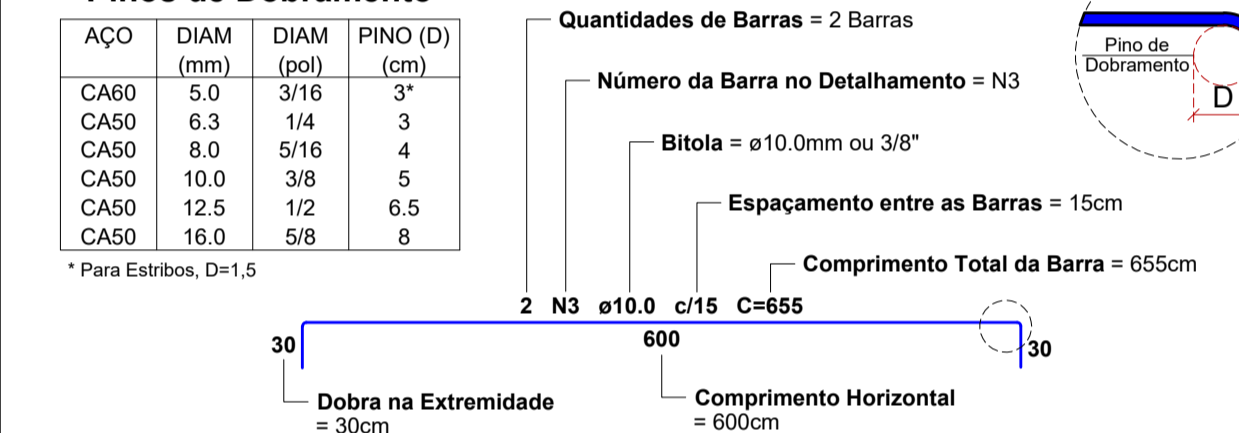
ACO	DIAM (mm)	C.TOTAL (m)	QUANT (Barras)	PESO (kg)
CA50	10.0	224.5	20	138.3
CA60	5.0	347.6	-	53.6
PESO TOTAL (kg)				
CA50	138.6			
CA60	53.6			

Volume de concreto (C-25) = 2.18 m³
Área de forma = 45.97 m²

LEITURA DAS ARMADURAS
SEM ESCALA - COTAS EM CENTIMETROS

Tabela de Conversões e Pinos de Dobramento

ACO	DIAM (mm)	DIAM (pol)	PINO (D) (cm)
CA60	5.0	3/16	3"
CA50	6.3	1/4	3
CA50	8.0	5/16	4
CA50	10.0	3/8	5
CA50	12.5	1/2	6.5
CA50	16.0	5/8	8



REVISÃO:	DATA:	DESCRIÇÃO:
R00	03/2022	EMISSION INICIAL

CARIMBOS E APROVAÇÕES:

PROPRIETÁRIO / CONTRATANTE: ASSINATURA: _____
PREFEITURA MUNICIPAL DE IMBUÍA
CNPJ: 83.102.632/0001-93

RESPONSÁVEL TÉCNICO PROJETO: ASSINATURA: _____
EDUARDO FRANCISCO SILVA DE FIGUEIREDO
ENGENHEIRO CIVIL - CREA: 187051-8-SC

PROJETO: ESTRUTURA DE CONCRETO ARMADO

OBRA: REFORMA E AMPLIAÇÃO DO CENTRO MUNICIPAL DE EDUCAÇÃO INFANTIL BRANCA DE NEVE

LOGRADOURO: RODOVIA SC 281 **BAIRRO:** SAMAMBAIA **N°:** S/N
MUNICÍPIO: IMBUÍA **UF:** SC **CEP:** 88440-000

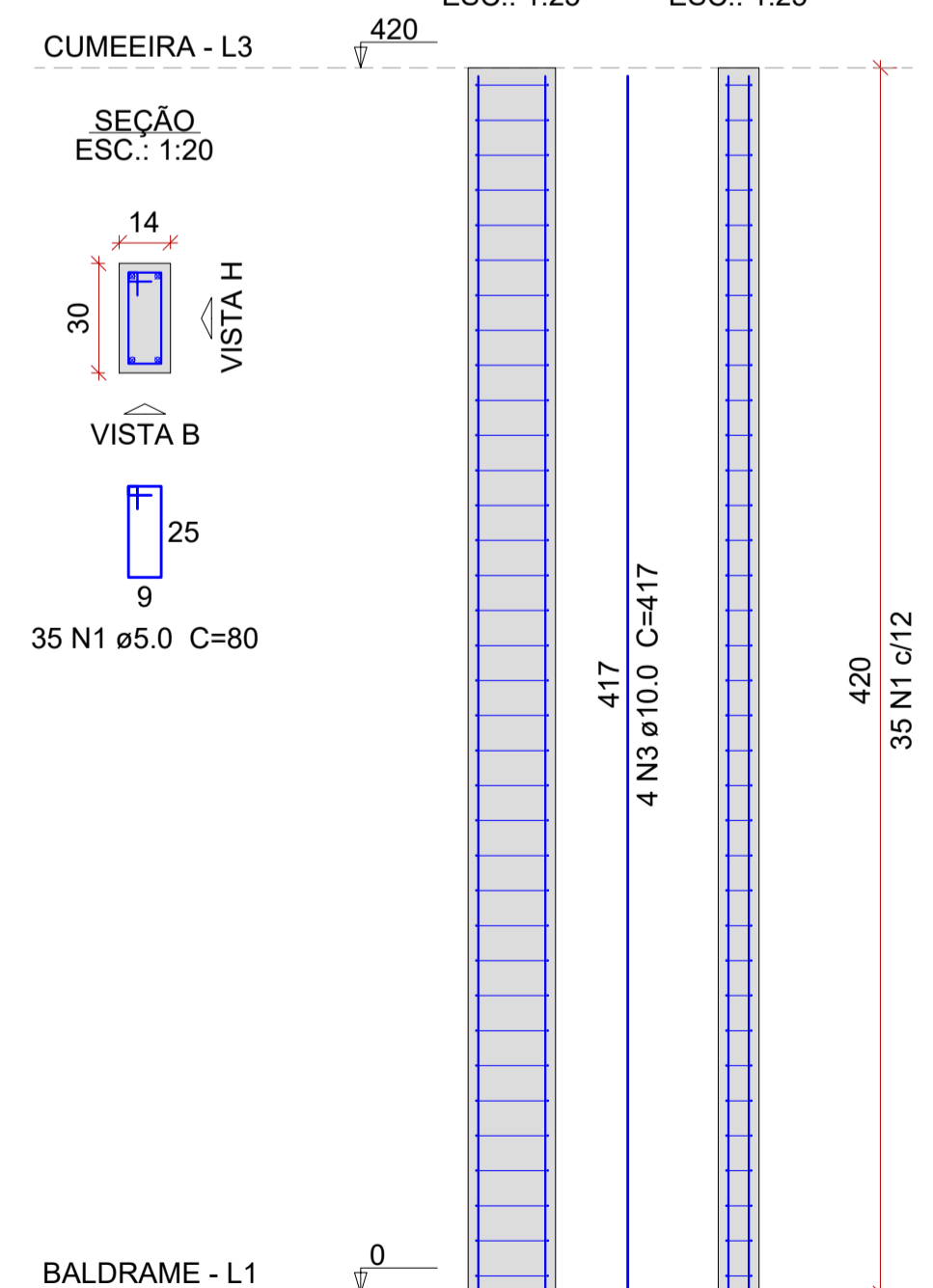
ÁREA À AMPLIAR: 95,22 m²

CONTEÚDO: VIGAS COBERTURA
PILARES COBERTURA

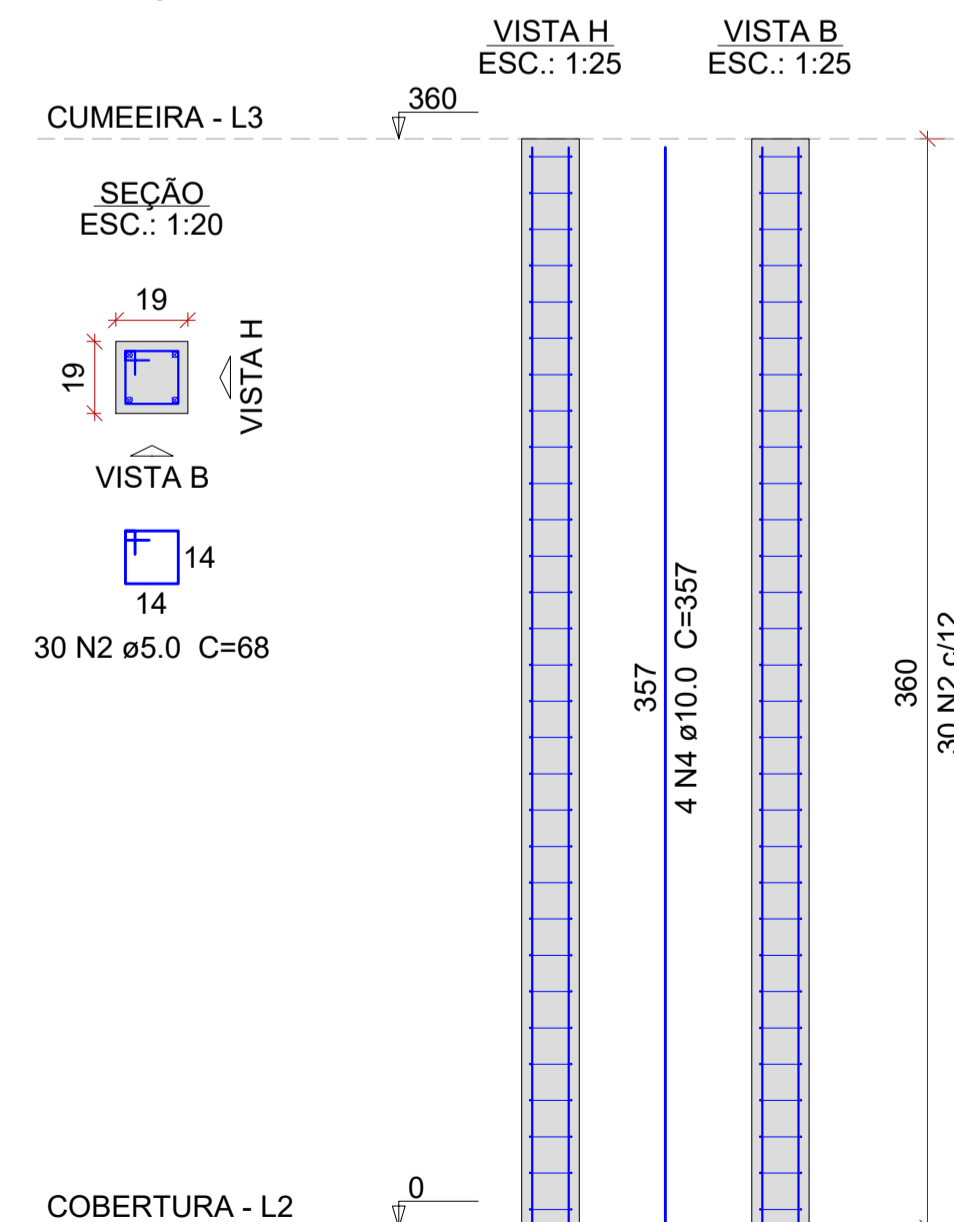
ESCALA: INDICADA **DATA:** JUNHO/2022
CÓDIGO AMAVI: 2816
DESENHISTA: EDUARDO FIGUEIREDO

EST04/04

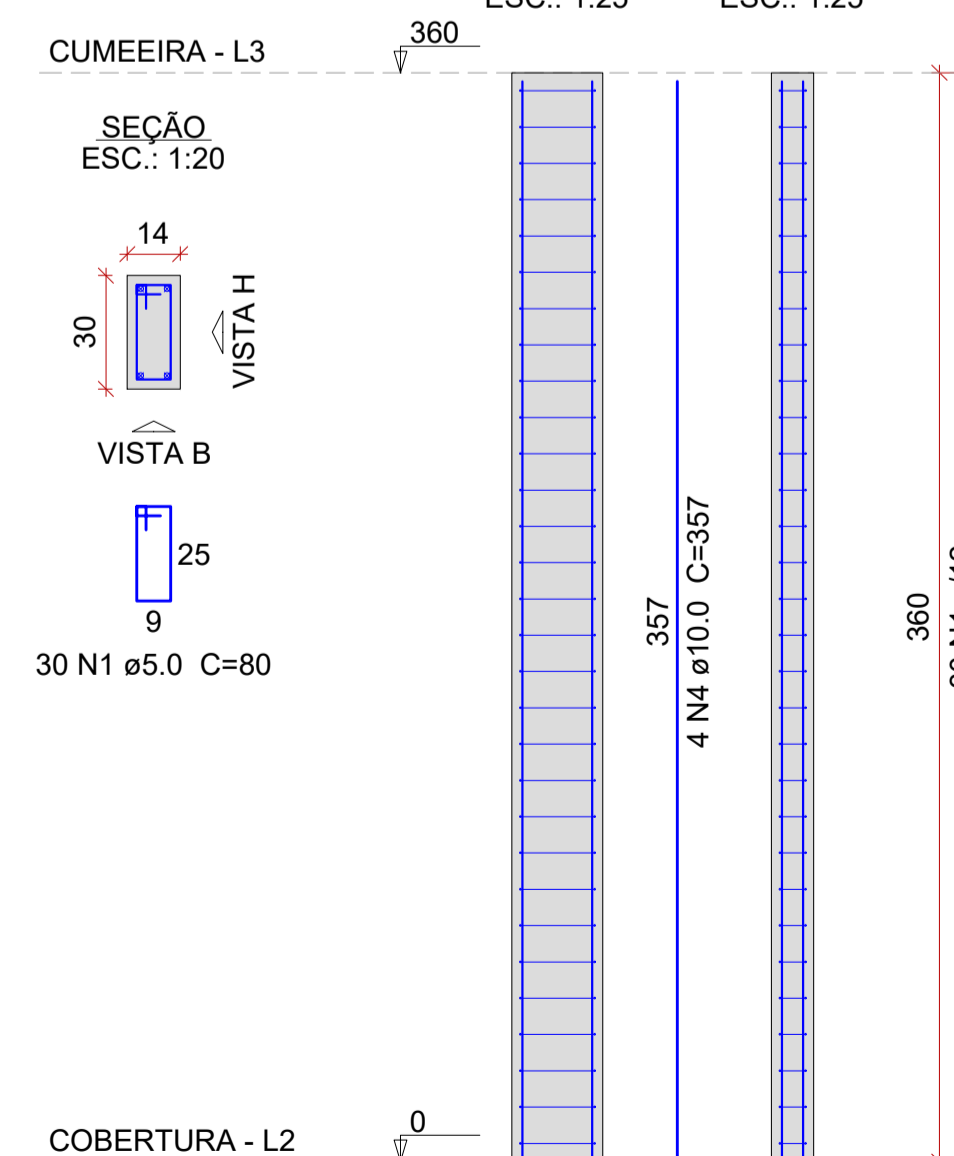
P2=P6



**P4=P8=P11=P16=
=P25**



P17=P19



COBRIMENTOS:

Elemento	Cobrimento (cm)
LAJE	2.0
VIGAS	2.5
PILARES	2.5
FUNDAÇÃO	5.0

INFORMAÇÕES DE CAA, TRAÇO DE CONCRETO E CARGAS CONSIDERADAS PARA CÁLCULO, CONSTAM NO MEMORIAL DESCRITIVO.

PILARES COBERTURA
ESCALA INDICADA

TODOS OS DIREITOS RESERVADOS. PROIBIDA A REPRODUÇÃO PARCIAL OU TOTAL. DESENHO VÁLIDO SOMENTE ASSINADO PELO RESPONSÁVEL DO PROJETO.