

# PLANTA BAIXA

ÁREA EXISTENTE: 139,52m<sup>2</sup>

ÁREA A AMPLIAR: 95,22m<sup>2</sup>

ÁREA EXTERNA A EXECUTAR: 76,28m<sup>2</sup>

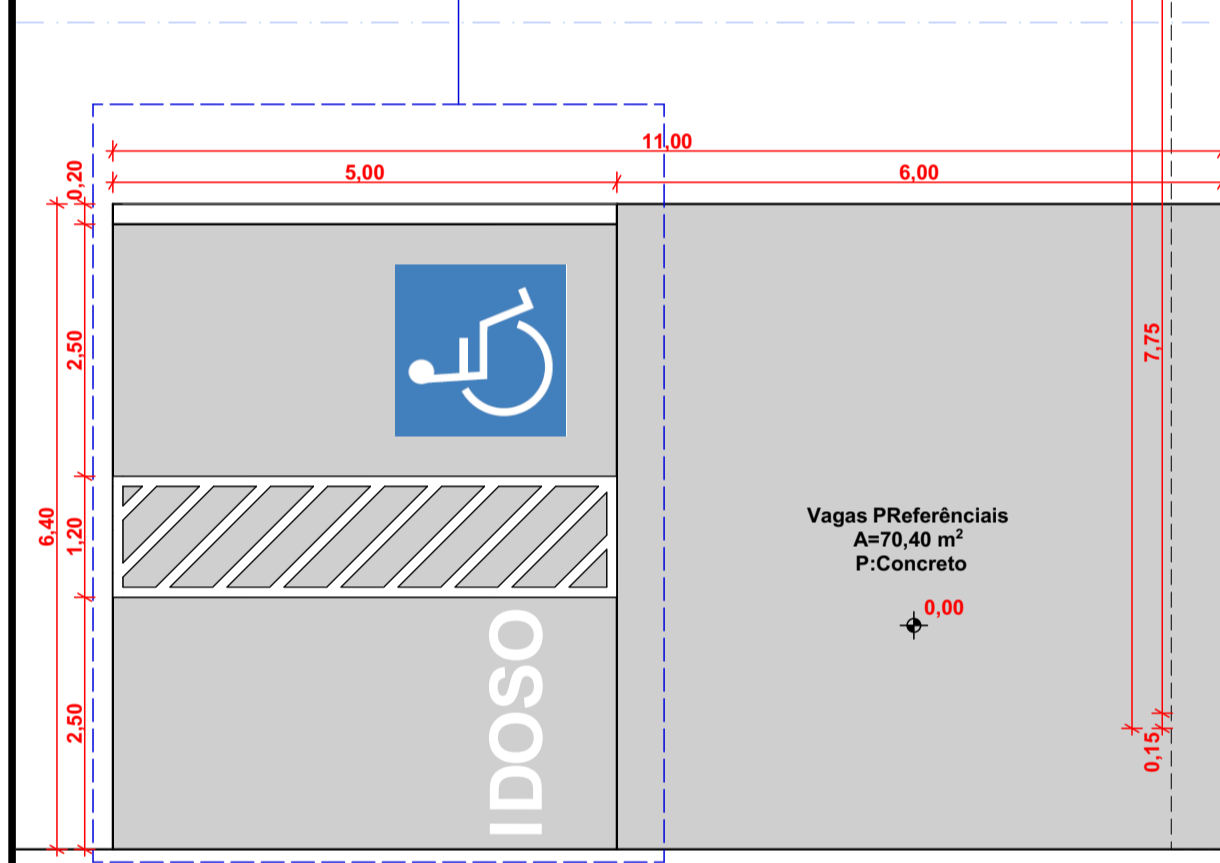
ESC.: 1/75

**LEGENDA**

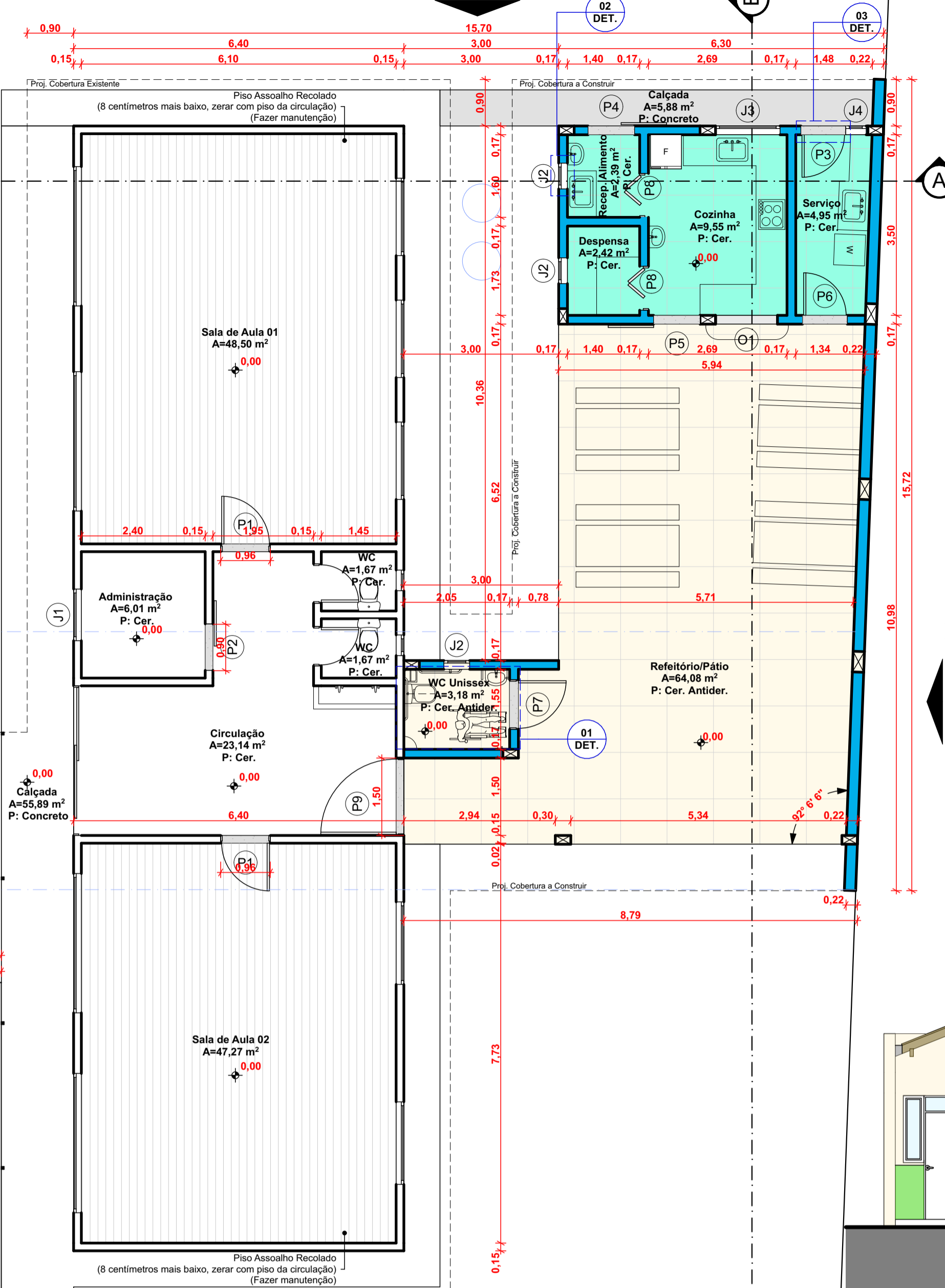
- Paredes de Alvenaria Existente
- Paredes de Alvenaria a Executar
- Piso Cerâmico Acetinado a Executar
- Piso Cerâmico Antiderrapante a Executar
- Piso de Concreto a Executar

AFASTAMENTO 5,00 METROS  
(PEDIR AUTORIZAÇÃO DE INFRA)

FAIXA NON AEDIFICANDI



## FACHADA FUNDOS

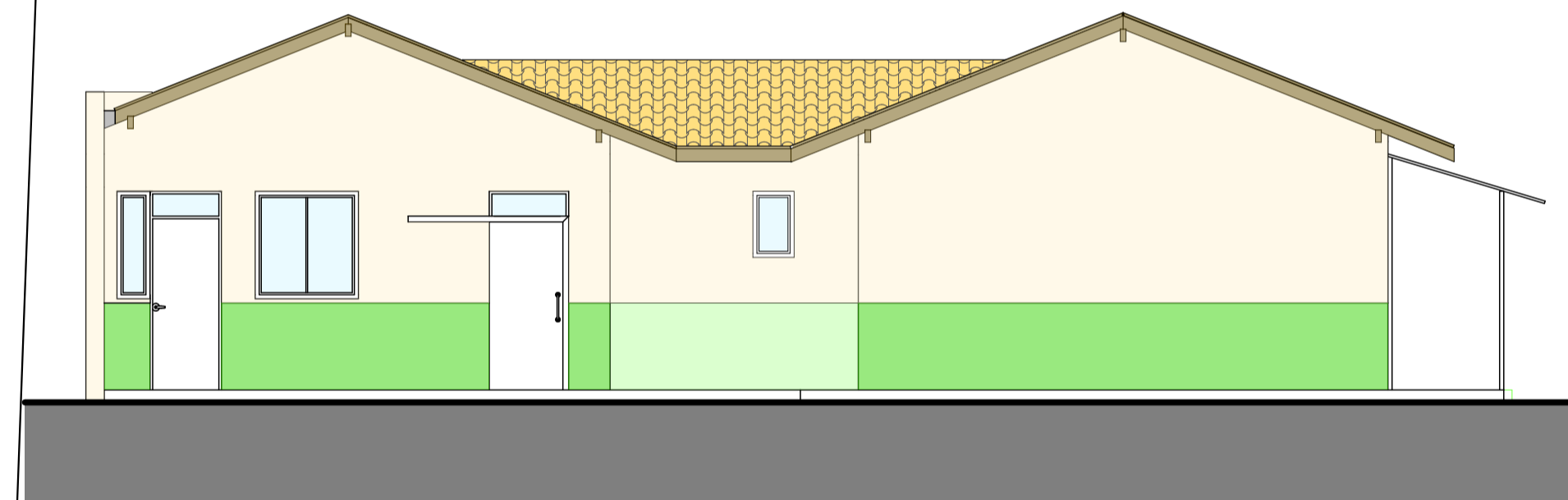


**Lista de Janelas**

ID	Qty	L x A	Peitoril	Modelo	Material
J1	1	100x140	100	2 FOLHAS DE CORRER	ALUMÍNIO E VIDRO
J2	3	50x80	160	1 FOLHA MÁXIM AR	ALUMÍNIO E VIDRO
J3	1	125x130	110	2 FOLHAS DE CORRER	ALUMÍNIO E VIDRO
J4	1	40x130	110	1 FOLHA MÁXIM AR	ALUMÍNIO E VIDRO
O1	1	120x100	110	1 FOLHA DE ENROLAR	AÇO GALVANIZADO

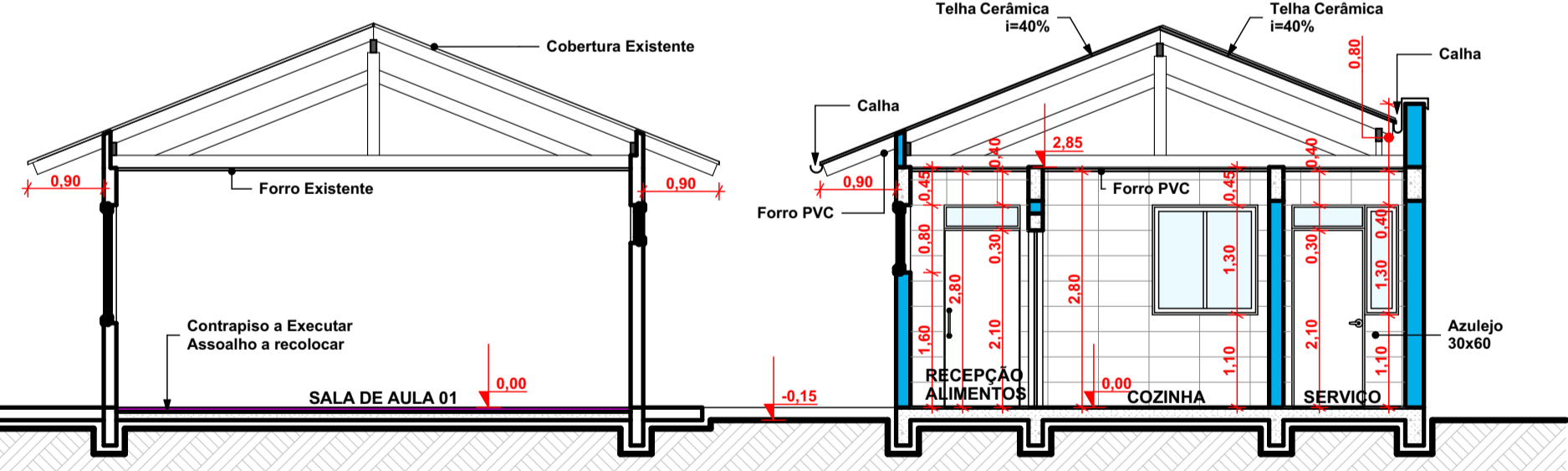
**Lista Portas**

ID	Qty	L x A	Tipo	Modelo	Material
P1	2	90x210	Porta	1 FOLHA DE ABRIR	MADEIRA COMPENSADA
P2	1	90x210	Porta	1 FOLHA DE CORRER	MADEIRA COMPENSADA
P3	1	80x240	Porta	1 FOLHA DE ABRIR C/ BANDEIRA FIXA	ALUMÍNIO E VIDRO
P4	1	90x240	Porta	1 FOLHA DE CORRER C/ BANDEIRA FIXA	ALUMÍNIO E VIDRO
P5	1	90x210	Porta	1 FOLHA DE CORRER	ALUMÍNIO
P6	1	80x210	Porta	1 FOLHA DE ABRIR	ALUMÍNIO
P7	1	90x210	Porta	1 FOLHA DE ABRIR	ALUMÍNIO
P8	2	85x210	Porta	1 FOLHA SANFONADA	PVC
P9	1	143,6x210	Porta	1 FOLHA DE ABRIR	GRADE DE ALUMÍNIO



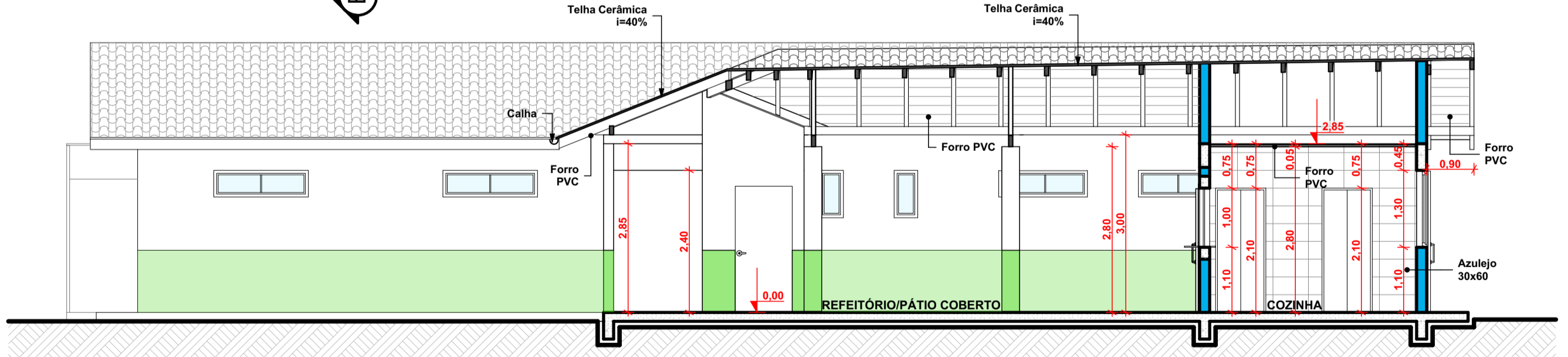
FACHADA FUNDOS  
ESC.: 1/75

## PASSEIO

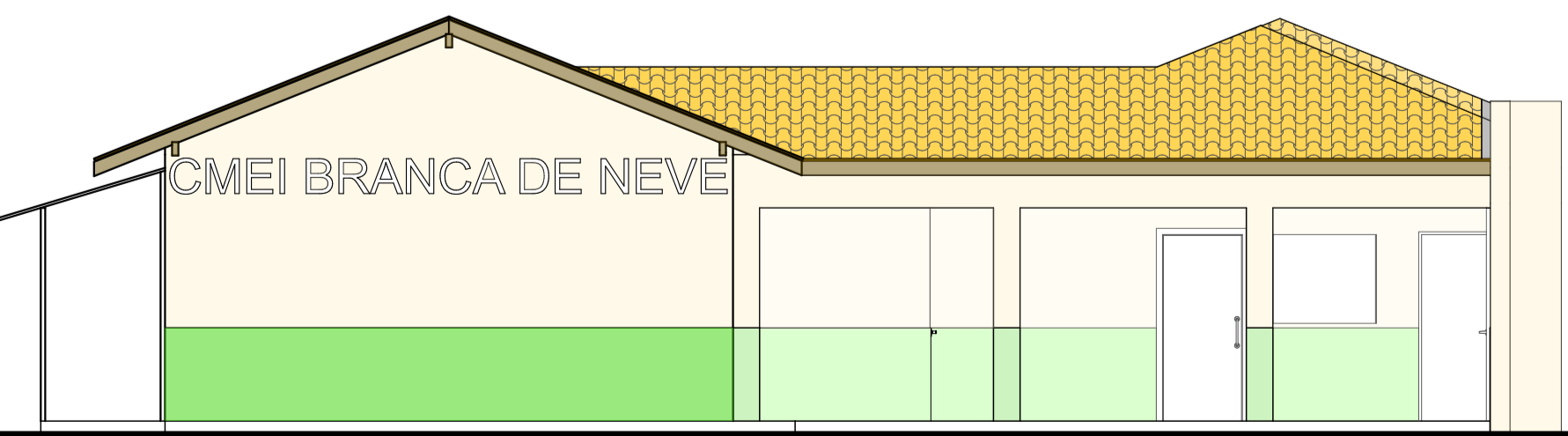


CORTE AA  
ESC.: 1/75

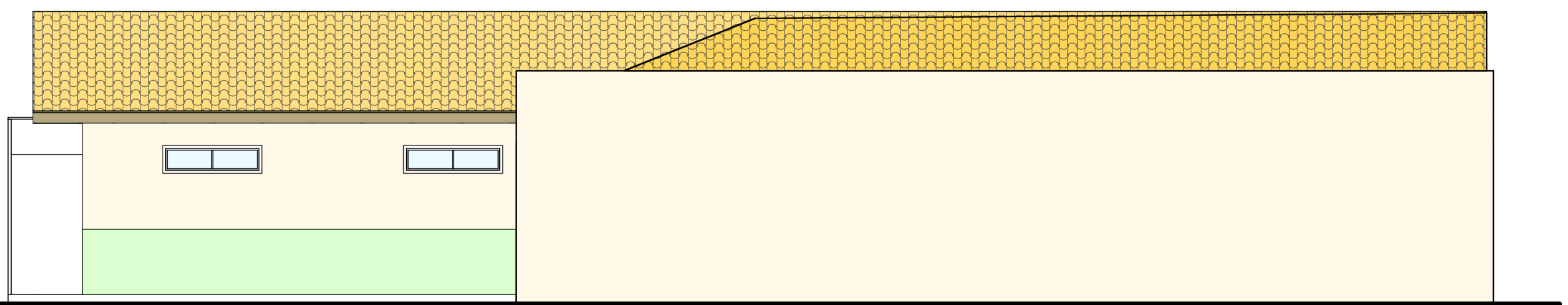
## FACHADA FRONTAL



CORTE BB  
ESC.: 1/75



FACHADA FRONTAL  
ESC.: 1/75



FACHADA LATERAL ESQUERDA  
ESC.: 1/75

REVISÃO:	DATA:	DESCRIÇÃO:
R00	03/2022	EMIÇÃO INICIAL

CARIMBOS E APROVAÇÕES:



(47) 3531-4242  
amavi@amavi.org.br  
Rua XV de Novembro, 737  
Centro, Rio do Sul/SC  
89160-015

PROPRIETÁRIO / CONTRATANTE: ASSINATURA:

**PREFEITURA MUNICIPAL DE IMBUÍ**  
CNPJ: 83.102.632/0001-93

RESPONSÁVEL TÉCNICO PROJETO: ASSINATURA:

LARISSA LENZ SANTOS

ARQUITETA E URBANISTA - CAU: A148155-0

PROJETO: **PROJETO ARQUITETÔNICO**

OBRA: REFORMA E AMPLIAÇÃO DO CENTRO MUNICIPAL DE EDUCAÇÃO INFANTIL BRANCA DE NEVE

LOGRADOURO: RODOVIA SC 281 BAIRRO: SAMAMBAIA Nº: S/N  
MUNICÍPIO: IMBUÍ UF: SC CEP: 88440-000

ÁREA EDIFICAÇÃO EXISTENTE: 139,52 m<sup>2</sup> ÁREA EDIFICAÇÃO A AMPLIAR: 95,22 m<sup>2</sup> ÁREA TOTAL EDIFICAÇÃO: 234,74 m<sup>2</sup>

ÁREA EXTERNA A CONSTRUIR: 76,28 m<sup>2</sup> ÁREA EDIFICAÇÃO + EXTERNA: 311,02 m<sup>2</sup>

CONTEÚDO: PLANTA BAIXA, CORTES, FACHADAS, LISTA DE ESQUADRIAS  
ESCALA: INDICADA  
DATA: MAIO/2022  
CÓDIGO AMAVI: 2816  
DESENHISTA: LARISSA

**ARQ 02/04**

TODOS OS DIREITOS RESERVADOS. PROIBIDA A REPRODUÇÃO PARCIAL OU TOTAL. DESENHO VÁLIDO SOMENTE ASSINADO PELO RESPONSÁVEL DO PROJETO.