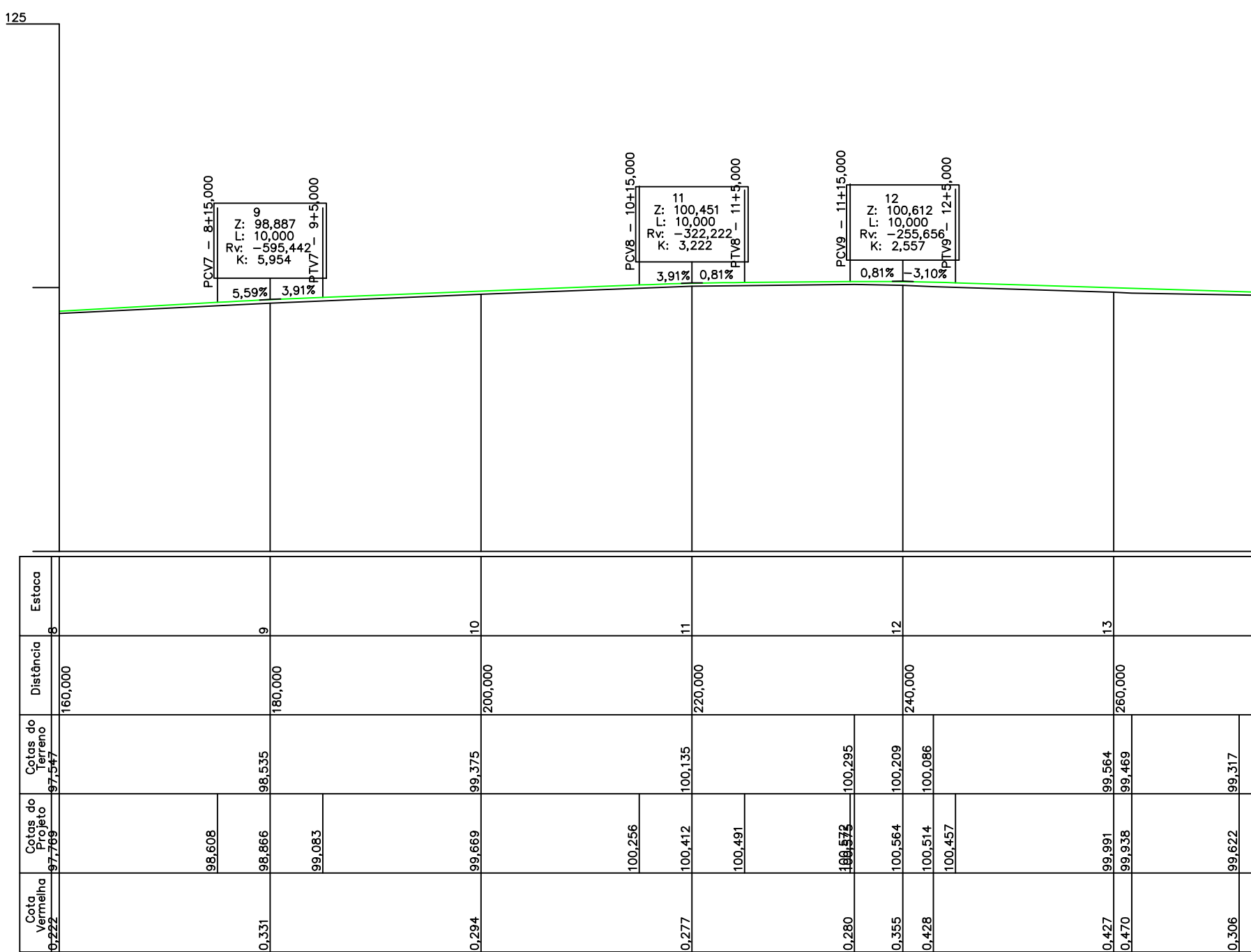


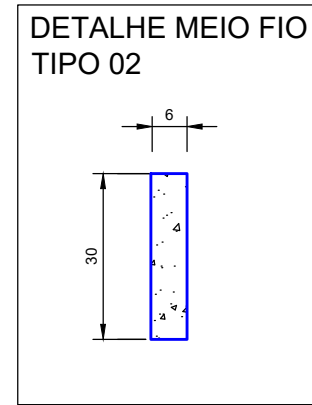
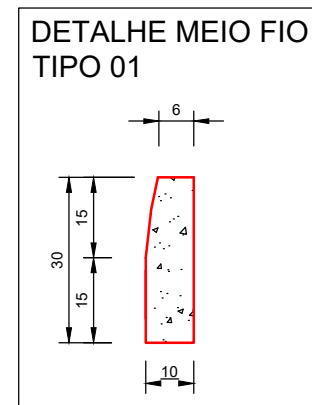
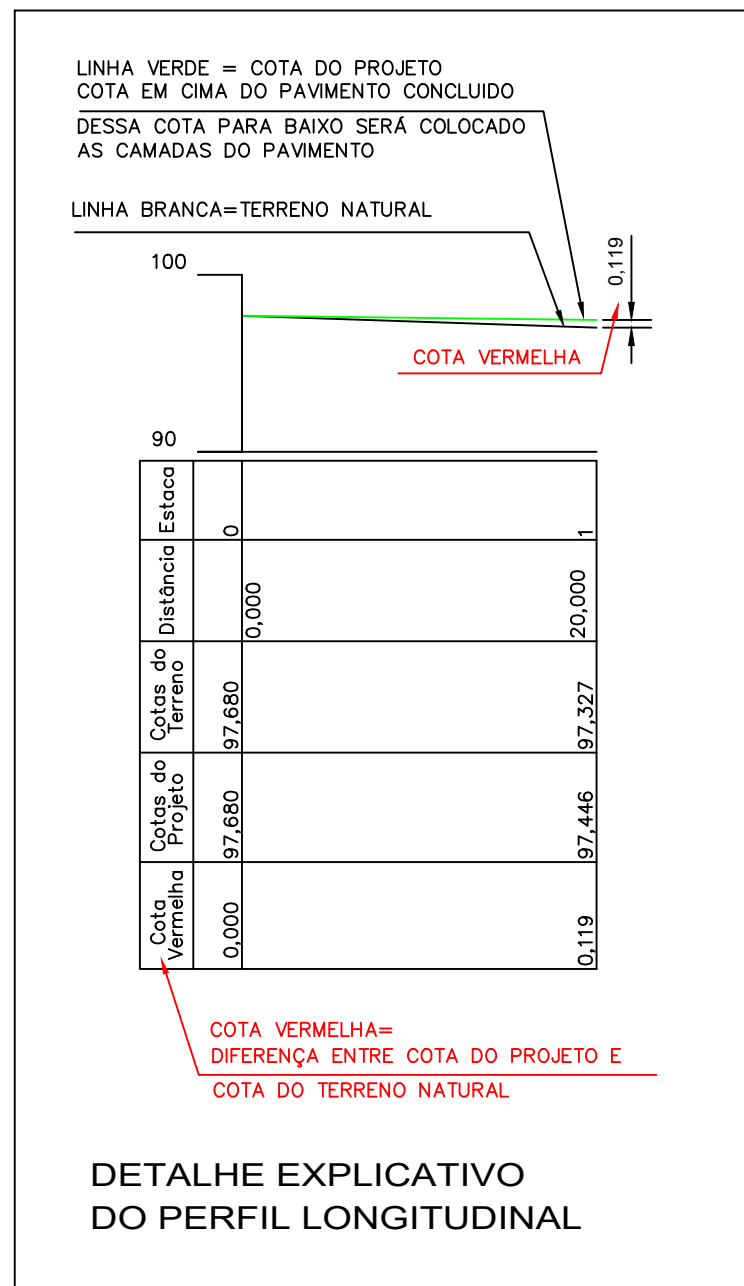
## PROJETO GEOMÉTRICO

ESC 1/500



## PERFIL LONGITUDINAL

ESC 1/500



### LEGENDA:

- MEIO FIO TIPO 01
- MEIO FIO TIPO 02
- MEIO FIO EXISTENTE
- CERCA EXISTENTE
- CERCA A SER REALOCADA
- MURO EXISTENTE
- ÁREA DE PAVIMENTAÇÃO ASFÁLTICA A EXECUTAR
- ÁREA DE PAVIMENTAÇÃO DOS PASSEIOS EM PAVER A EXECUTAR
- ÁREA DE PASSEIOS EM PAVER EXISTENTE
- ÁREA DE PODOTÁTIL DIRECIONAL
- ÁREA DE PODOTÁTIL ALERTA

- NOTAS:
- A PREFEITURA SE RESPONSABILIZA PELA APROVAÇÃO DO PROJETO COM EMISSÃO DO ALVARÁ E APRESENTAÇÃO DA DISPENSA OU LICENÇA AMBIENTAL PARA CADA PROJETO.
  - HAVENDO NECESSIDADE DE SUPRESSÃO DE VEGETAÇÃO A PREFEITURA SE RESPONSABILIZA PELA APRESENTAÇÃO DOS DOCUMENTOS NECESSÁRIOS PARA PERMISSÃO DE CORTE.
  - SOLICITAR O ARQUIVO DIGITAL PARA LOCAÇÃO DA OBRA COM ESTAÇÃO TOTAL.

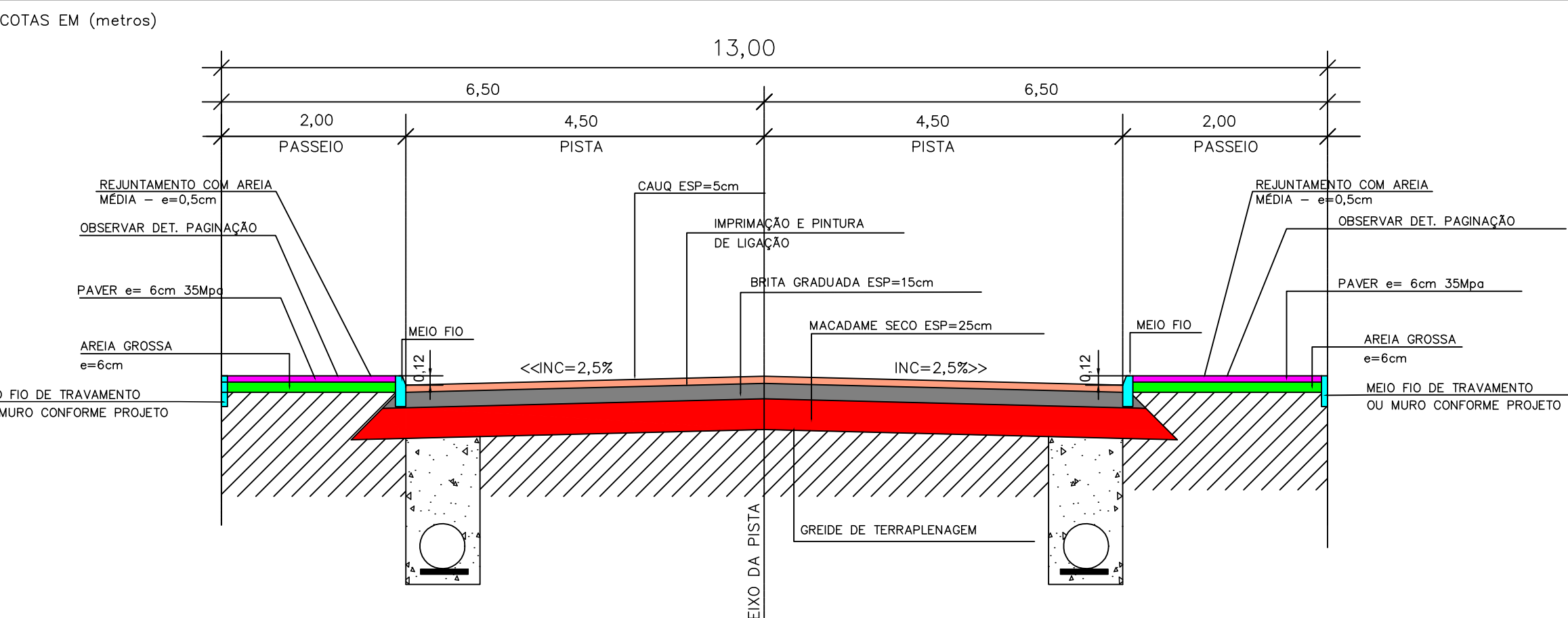
### CARIMBOS E APROVAÇÕES:

PROJETO - RESPONSÁVEL TÉCNICO:	EXECUÇÃO - RESPONSÁVEL TÉCNICO:	ASSINATURA - PROPRIETÁRIO (REPRESENTANTE):
IVAN JAHNKE Engenheiro Civil - CREA/SC 82584-1		
REVISÃO	DATA	ALTERAÇÕES

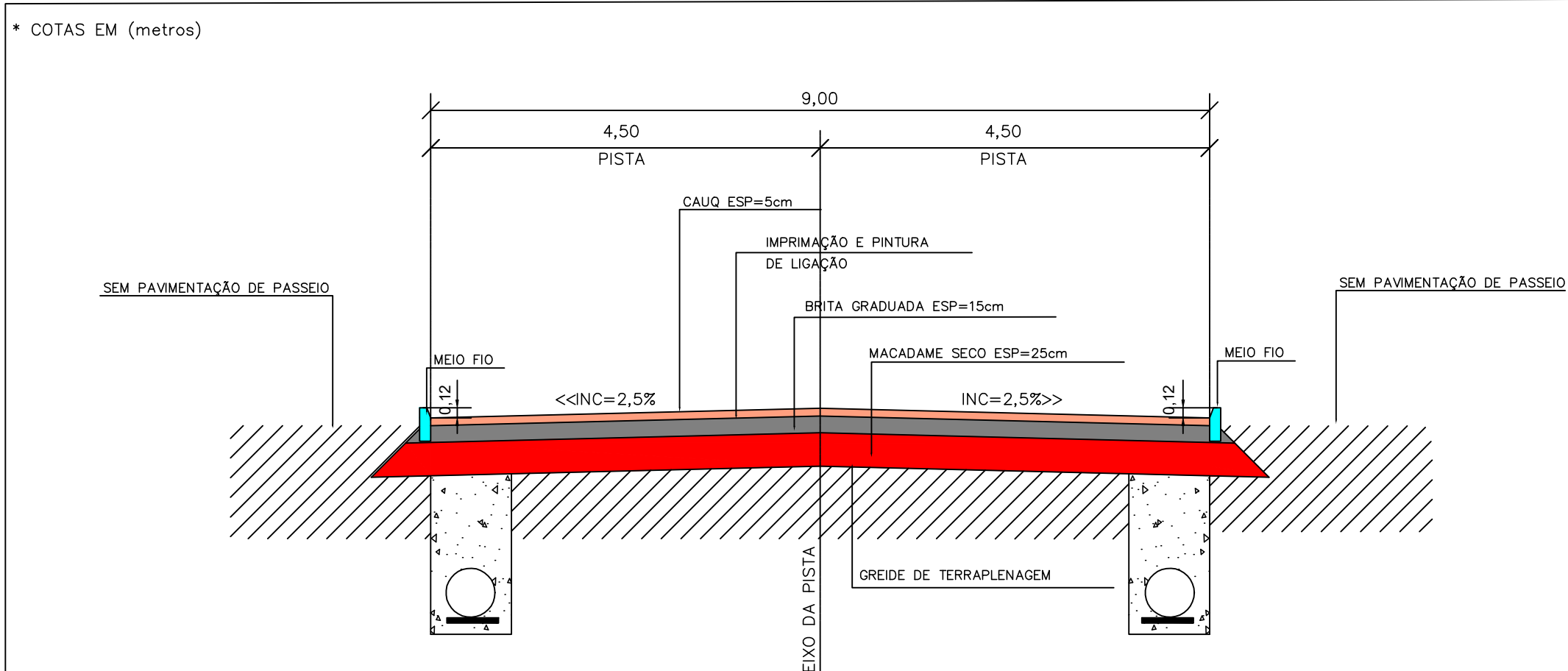
## PROJETO DE INFRAESTRUTURA URBANA

		RUA: XV DE NOVEMBRO, N° 737 CEP: 89160-015 -CENTRO RIO DO SUL/SC FONE/FAX: (47) 3531-4242 E-mail: amavi@amavi.org.br http://www.amavi.org.br	
OBRA: PAVIMENTAÇÃO ASFÁLTICA, DRENAGEM PLUVIAL, SINALIZAÇÃO VIÁRIA E PAVIMENTAÇÃO DOS PASSEIOS EM PAVER DA RUA CARLOS PEDRO SIMAS			
PROPRIETÁRIO: PREFEITURA MUNICIPAL DE IMBUÍ			
ENDEREÇO: RUA CARLOS PEDRO SIMAS - IMBUÍ / SC			
CONTEÚDO: PROJETO GEOMÉTRICO PERFIL LONGITUDINAL DETALHE EXPLICATIVO DO PERFIL LONGITUDINAL SEÇÃO TIPO DA RUA		DESENHO: FELIPE CORREIA LUCHTENBERG ÁREA DE PAVIMENTAÇÃO ASFÁLTICA 1.000,96m² ÁREA DOS PASSEIOS: 234,46m² EXTENSÃO DO TRECHO A PAVIMENTAR: 100,00m ESCALA: SEM ESCALA	
TODOS OS DIREITOS RESERVADOS. PROIBIDA A REPRODUÇÃO PARCIAL OU TOTAL. DESENHO VÁLIDO SOMENTE ASSINADO PELO RESPONSÁVEL DO PROJETO.		DATA: 27/07/2020	

FOLHA:  
02/06



## SEÇÃO TIPO DA RUA (Est. 0+0,00m até 11+12,23m)



## SEÇÃO TIPO DA RUA (Est. 11+12,23m até 13+10,00m )