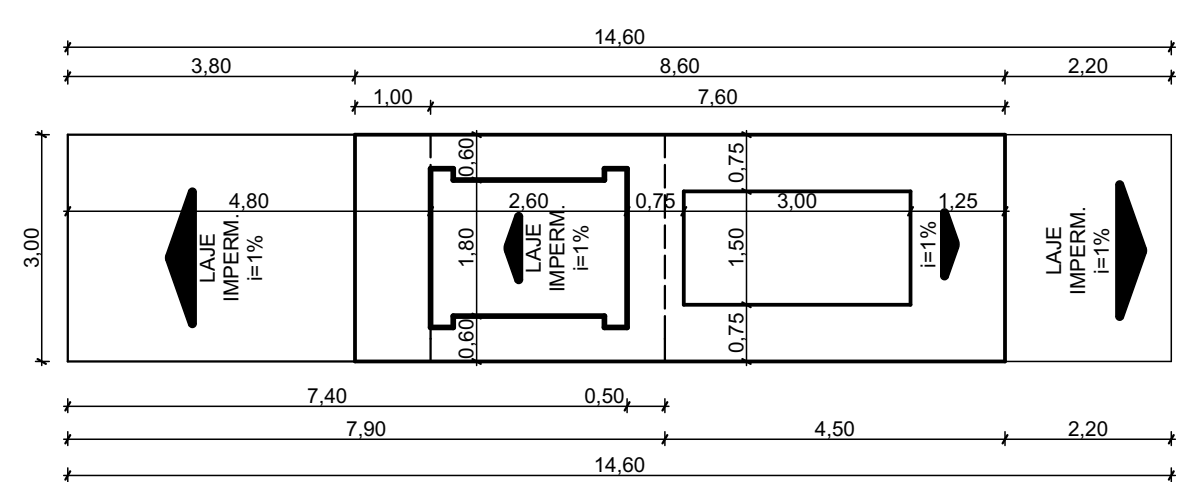
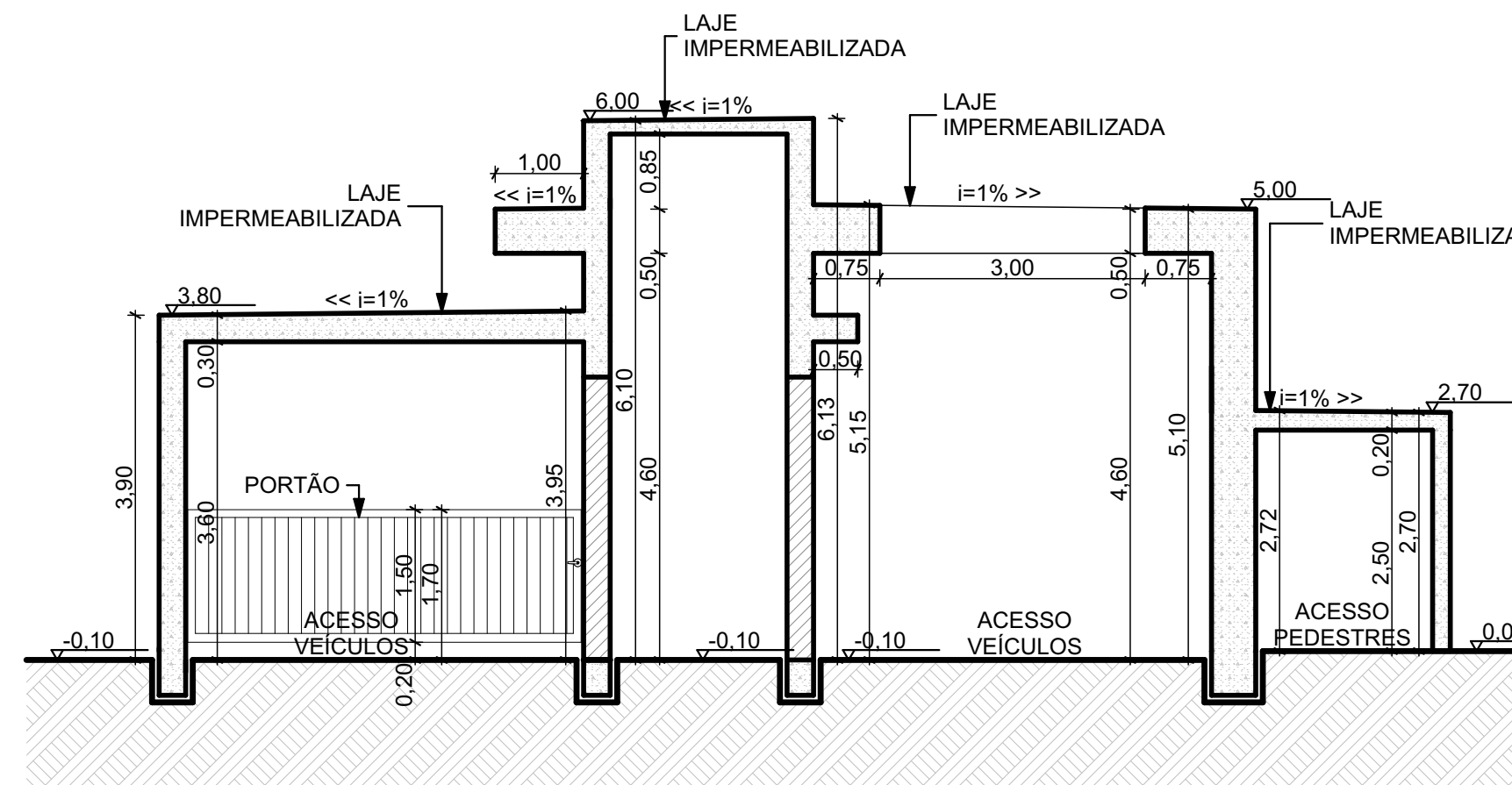


PLANTA BAIXA
 ÁREA: 43,80m²
 ESC.: 1/75

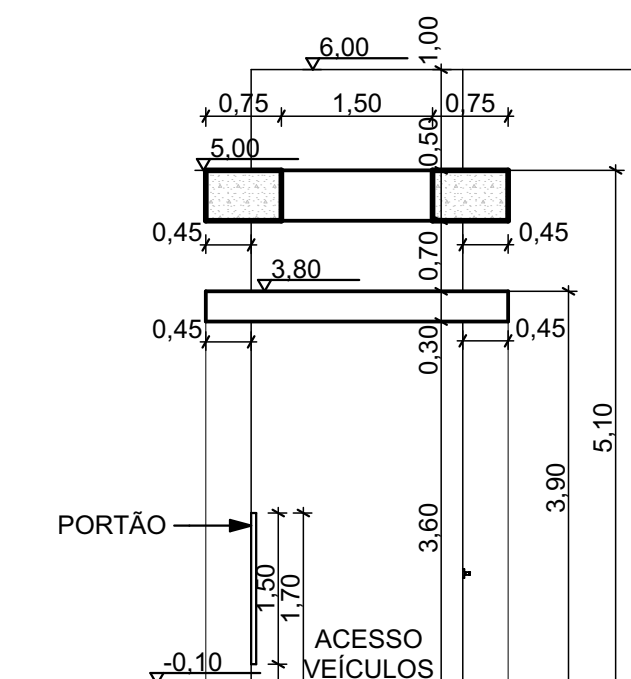


COBERTURA
 ESC.: 1/100

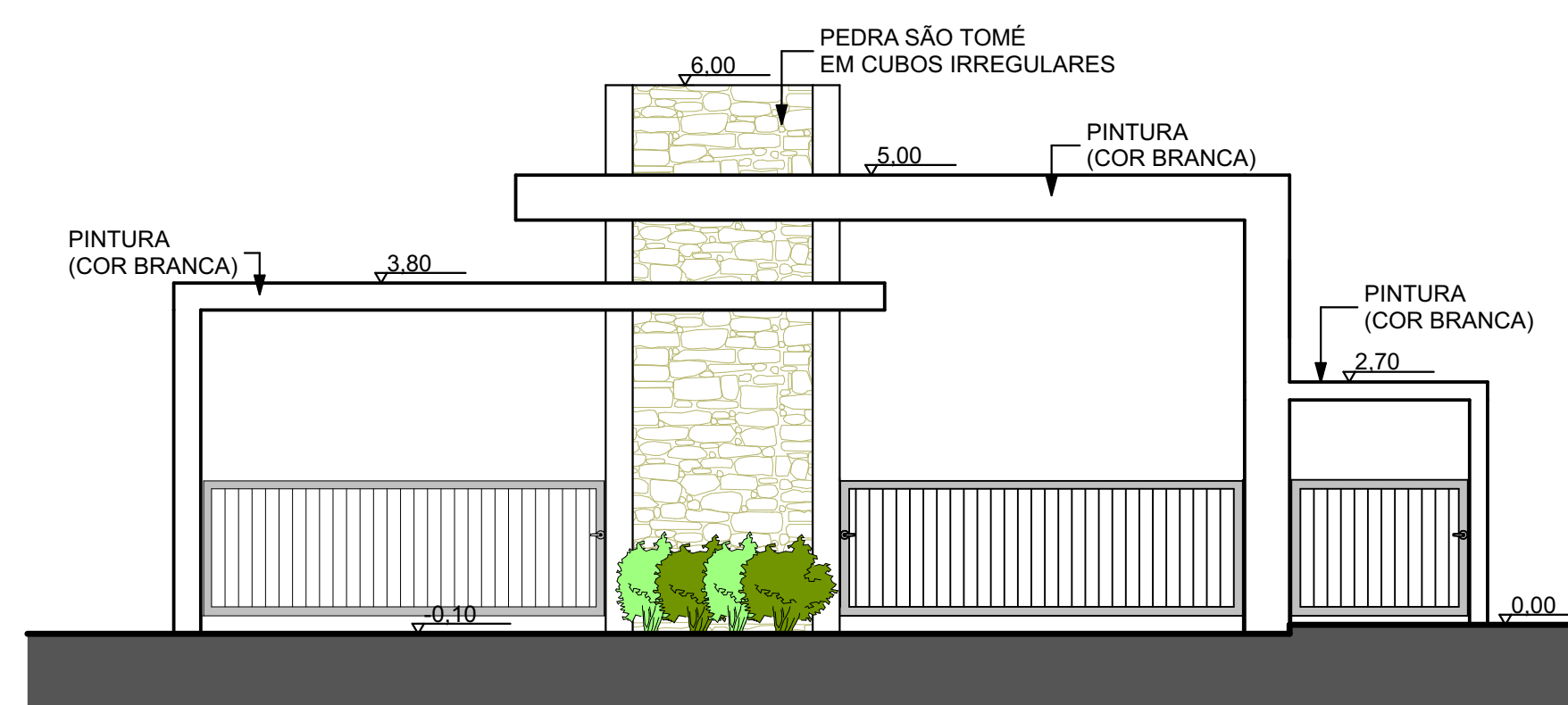
Lista Portas					
ID	Qu...	Tamanho L x A	Tipo	Modelo	Material
P1	2	4,45x1,50	Porta	1 FOLHA DE ABRIR	ALUMÍNIO
P2	1	1,95x1,50	Porta	1 FOLHA DE ABRIR	ALUMÍNIO



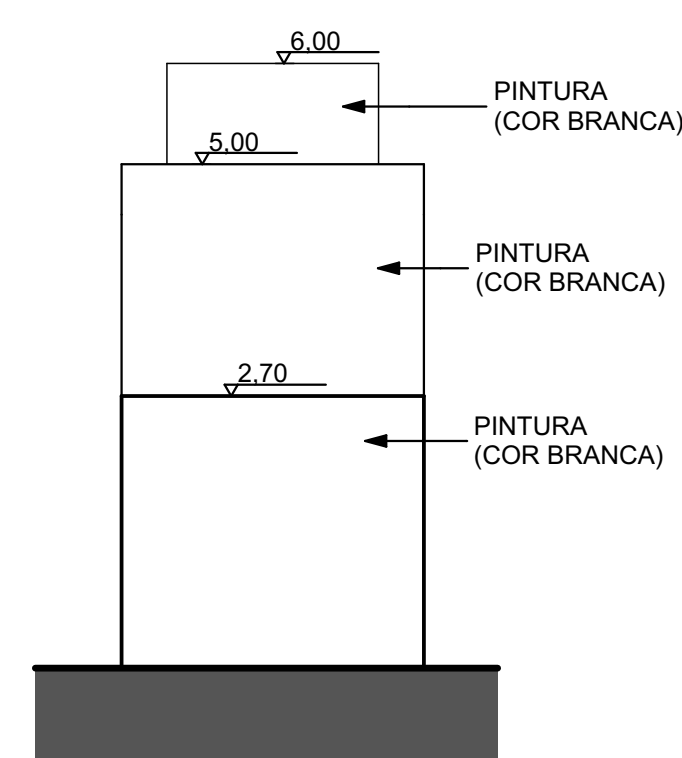
CORTE AA
 ESC.: 1/75



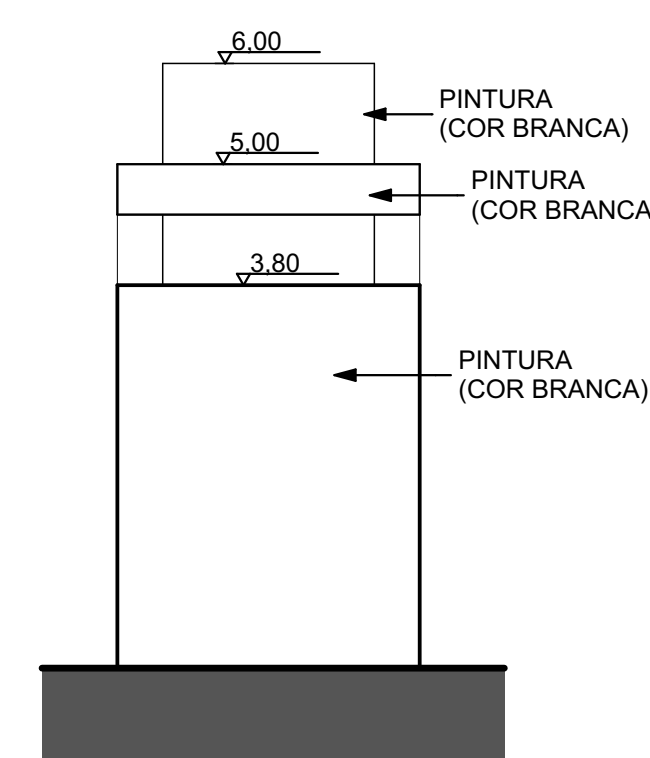
CORTE BB
 ESC.: 1/75



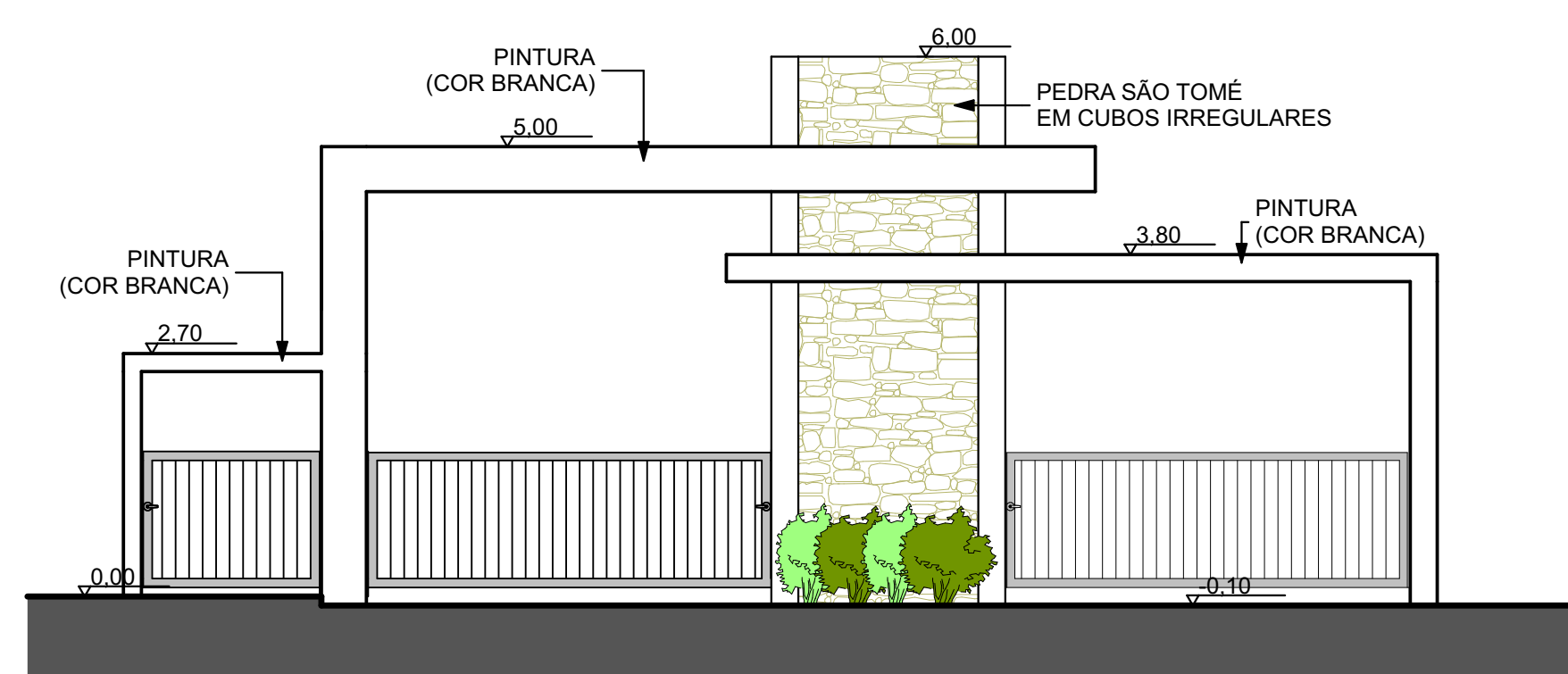
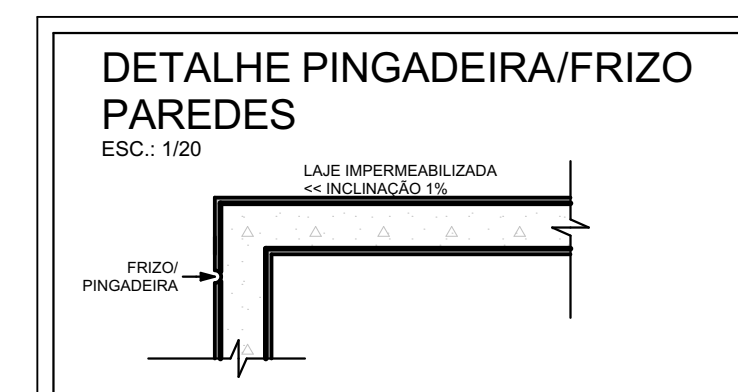
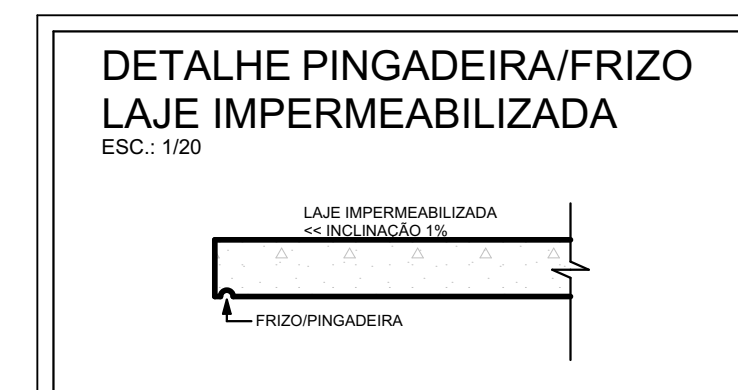
FACHADA FRONTAL
 ESC.: 1/75



FACHADA LATERAL DIREITA
 ESC.: 1/75



FACHADA LATERAL ESQUERDA
 ESC.: 1/75



FACHADA FUNDOS
 ESC.: 1/75



IMAGEM ILUSTRATIVA



IMAGEM ILUSTRATIVA

CARIMBOS E APROVAÇÕES:

PROJETO - RESPONSÁVEL TÉCNICO: EXECUÇÃO - RESPONSÁVEL TÉCNICO: ASSINATURA - PROPRIETÁRIO: (REPRESENTANTE)

REVISÃO DATA ALTERAÇÕES

PROJETO ARQUITETÔNICO



RUA: XV DE NOVEMBRO, Nº 737
 CEP: 89160-015 - CENTRO
 RIO DO SUL/SC
 FONE/FAX: (47) 3531-4242
 E-mail: amavi@amavi.org.br
 http://www.amavi.org.br

OBRA: **CONSTRUÇÃO PORTAL - CEMITÉRIO MUNICIPAL**

PROPRIETÁRIO: PREFEITURA MUNICIPAL DE IMBUÍA

ENDEREÇO: SC 281 - LOCALIDADE SAMAMBAIA - IMBUÍA/SC

CONTEÚDO:
 PLANTA BAIXA, COBERTURA
 CORTE AA, CORTE BB,
 FACHADAS, DETALHES,
 IMAGENS

DESENHO: LARISSA LENZ SANTOS
 ÁREA A CONSTRUIR: 43,80m²
 ÁREA TERRENO: 22.192,00m²
 ESCALA: INDICADA
 DATA: 22/08/2019

FOLHA:
ARQ
02/02

TODOS OS DIREITOS RESERVADOS. PROIBIDA A REPRODUÇÃO PARCIAL OU TOTAL.
 DESENHO VÁLIDO SOMENTE ASSINADO PELO RESPONSÁVEL DO PROJETO.