

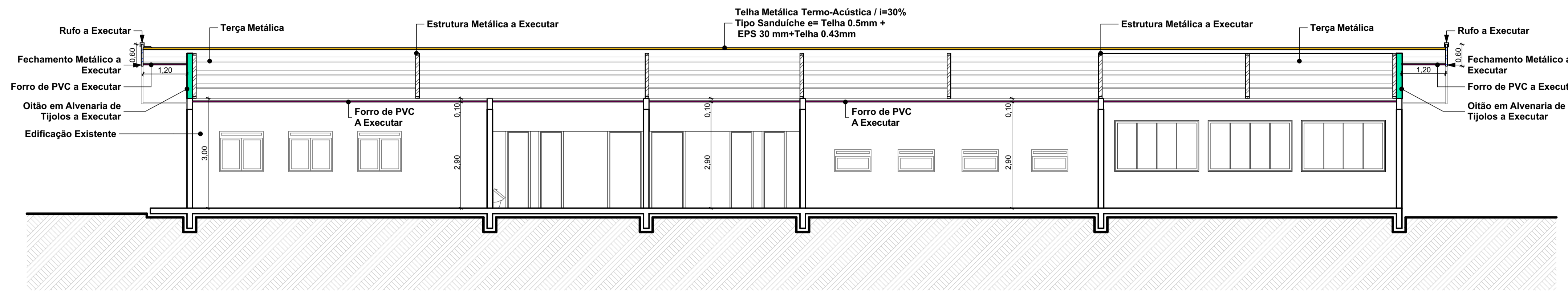
OBSEVAÇÃO: A estrutura metálica de cobertura deverá seguir o projeto arquitetônico respeitando quantidade de tesouras, alturas e inclinações. Tal estrutura deverá ser dimensionada conforme NBR's vigentes e deverá ter capacidade de suportar além das telhas o forro de pvc e sua estrutura.

A empresa que fabricar a estrutura será a responsável pelo cálculo, segurança e desempenho de toda a estrutura de cobertura.

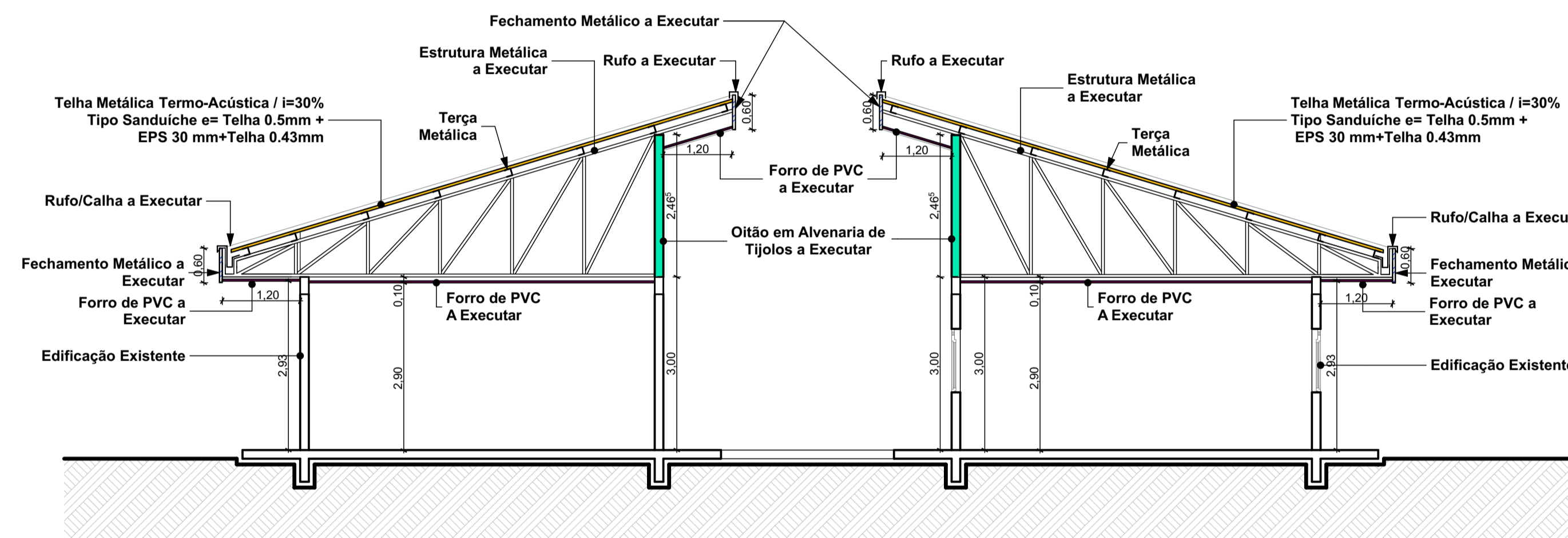
Deverá ser apresentado a fiscalização antes do início dos serviços ART (Anotação de Responsabilidade Técnica) de projeto, fabricação e montagem da estrutura.

A empresa deverá respeitar a quantidade de "tesouras metálicas" apresentadas em projeto, porém poderá usar os perfis que achar mais conveniente para a situação desde que atenda os quesitos de qualidade, segurança e durabilidade.

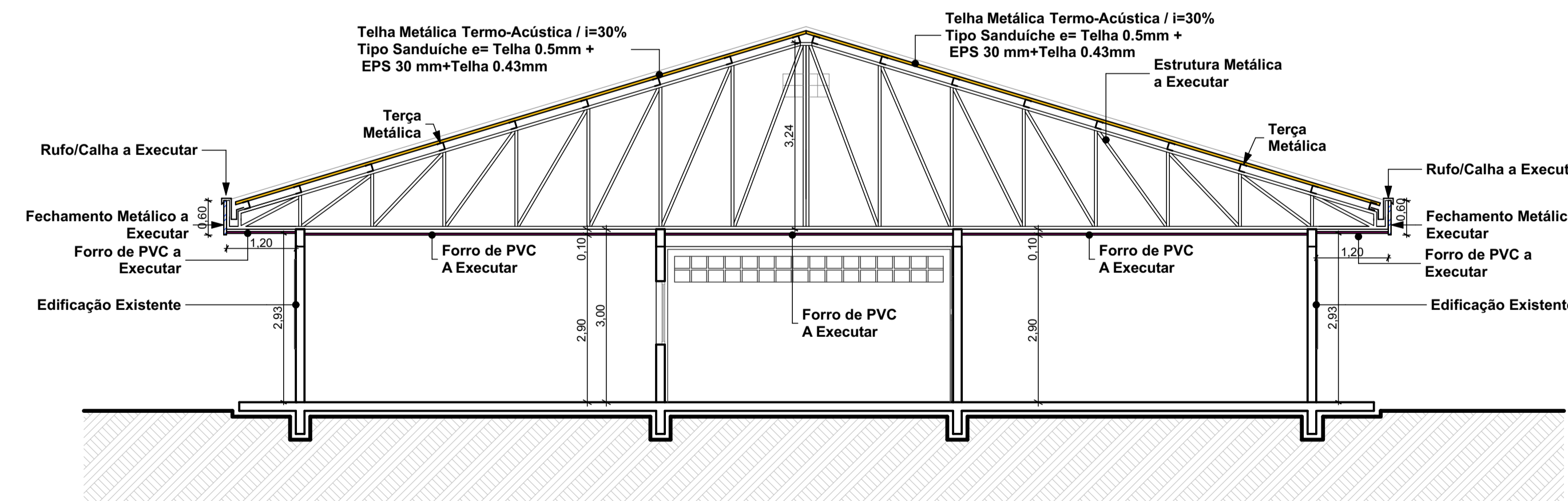
Está incluso nesse item a estrutura de tesouras, terças, telhas, fixadores, calhas e descidas metálicas, rufos e todo o fechamento metálico externo (inclusive estrutura de fixação).



**CORTE AA**  
ESCALA: 1/75



**CORTE BB**  
ESCALA: 1/75



**CORTE CC**  
ESCALA: 1/75

CARIMBOS E APROVAÇÕES:

PROJETO - RESPONSÁVEL TÉCNICO:	EXECUÇÃO - RESPONSÁVEL TÉCNICO:	ASSINATURA - PROPRIETÁRIO: (REPRESENTANTE)

REVISÃO	DATA	ALTERAÇÕES

**PROJETO ARQUITETÔNICO**



RUA: XV DE NOVEMBRO, Nº 737  
CEP: 89160-015 -CENTRO  
RIO DO SUL/SC  
FONE/FAX: (47) 3531-4242  
E-mail: amavi@amavi.org.br  
http://www.amavi.org.br

<b>OBRA:</b>	<b>TROCA DE COBERTURA E FORRO</b> Programa Complementar Professor José Schlickmann	
<b>PROPRIETÁRIO:</b>	PREFEITURA MUNICIPAL DE IMBUÍA	
<b>ENDEREÇO:</b>	Rua Pedro Teixeira, 1 - Centro - IMBUÍA/SC	
<b>CONTEÚDO:</b>	<b>DESENHO:</b>	<b>FOLHA:</b>
- CORTE AA	CAROLINA V. CUNHA	ARQ 03/05
- CORTE BB	<b>ÁREA EDIFICAÇÃO EXISTENTE:</b> 582,49m²	
- CORTE CC	<b>ÁREA COBERTURA:</b> 732,61m²	
- CORTE DD	<b>ESCALA:</b> INDICADA	
- CORTE EE	<b>DATA:</b> 04/04/2019	

TODOS OS DIREITOS RESERVADOS. PROIBIDA A REPRODUÇÃO PARCIAL OU TOTAL. DESENHO VÁLIDO SOMENTE ASSINADO PELO RESPONSÁVEL DO PROJETO.