

Perímetro Urbano.

SC-428.

Elementos:

Estação de tratamento de água.

Captação.

Reservatório.

Booster.

Área atendida pelo sistema de abastecimento de água.

Características dos elementos:

Condicionante.

Deficiência.

Potencialidade.

Condicionante - Deficiência.

Condicionante - Potencialidade.

Potencialidade - Deficiência.

Condicionante - Potencialidade - Deficiência.



Secretaria de Estado  
do Desenvolvimento  
Econômico Sustentável

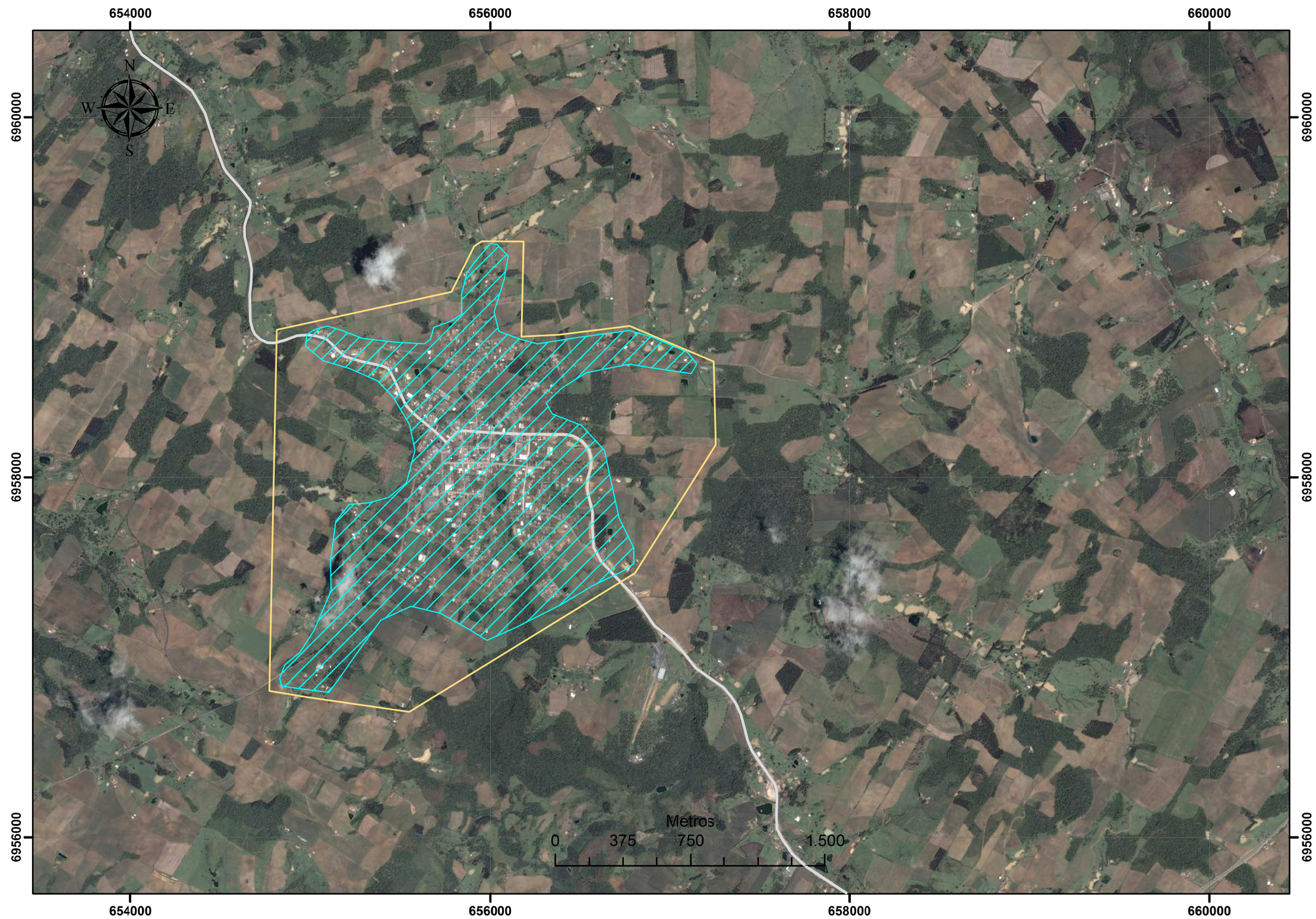





Título: **Representação CDP - Sistema de Abastecimento de Água**

Rerefência: **Plano Municipal de Saneamento Básico - Imbuia**








Escala: **1:25000**





-  Perímetro Urbano.
-  SC-428.
- Elementos:**
-  Sistema de Esgotamento Sanitário.

**Características dos elementos:**

-  Condicionante.
-  Deficiência.
-  Potencialidade.
-  Condicionante - Deficiência.
-  Condicionante - Potencialidade.
-  Potencialidade - Deficiência.
-  Condicionante - Potencialidade - Deficiência.



Secretaria de Estado  
do Desenvolvimento  
Econômico Sustentável  
SANTA CATARINA

Título: **Representação CDP - Sistema de Esgotamento Sanitário**

Rerefência: **Plano Municipal de Saneamento Básico - Imbuia**

Escala: **1:25000**





Descrição dos Pontos	Coordenadas UTM (SAD-69)	
	UTM N	UTM E
Ponto de alagamento 1	6958417,243	655894,69
Ponto de alagamento 2	6958338,428	655823,42

- Perímetro Urbano.
- SC-428.
- Elementos:**
- Pontos de alagamento.
- Sistema de drenagem urbana.

- Características dos elementos:**
- Condicionante.
  - Deficiência.
  - Potencialidade.
  - Condicionante - Deficiência.
  - Condicionante - Potencialidade.
  - Potencialidade - Deficiência.
  - Condicionante - Potencialidade - Deficiência.



Secretaria de Estado  
do Desenvolvimento  
Econômico Sustentável

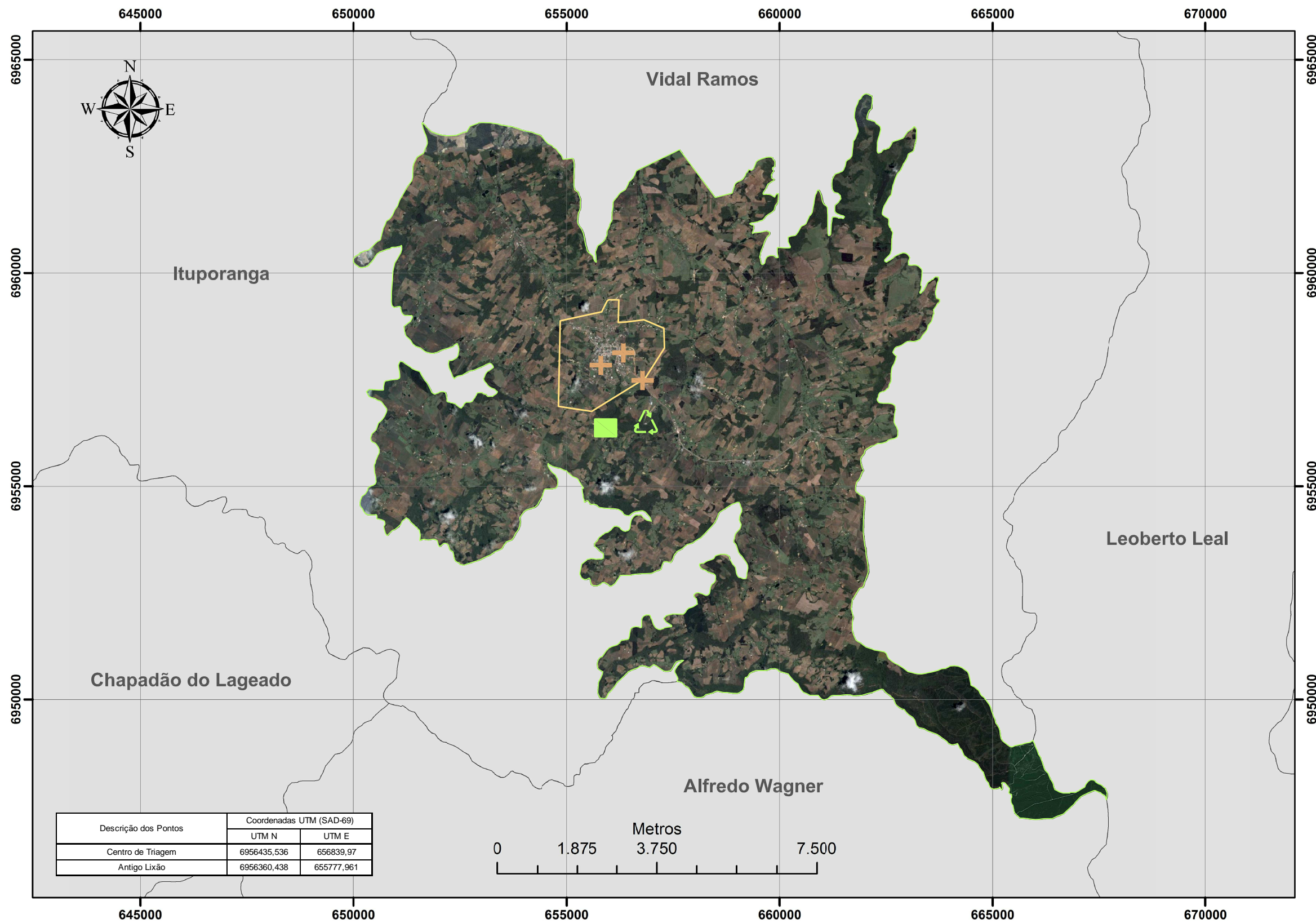


---

Título: **Representação CDP - Sistema de Drenagem Urbana**

Rerefêrencia: **Plano Municipal de Saneamento Básico - Imbuia**      Escala: **1:25000**





Descrição dos Pontos	Coordenadas UTM (SAD-69)	
	UTM N	UTM E
Centro de Triagem	6956435,536	656839,97
Antigo Lixão	6956360,438	655777,961

□ Perímetro Urbano.

+ Centro de Saúde.

Elementos:

♻️ Centro de Triagem.

■ Lixão.

□ Sistema de manejo de resíduos sólidos.

Obs.: Todo o município é atendido pelo sistema.

Características dos elementos:

■ Condicionante.

■ Deficiência.

■ Potencialidade.

■ Condicionante - Deficiência.

■ Condicionante - Potencialidade.

■ Potencialidade - Deficiência.

■ Condicionante - Potencialidade - Deficiência.



Secretaria de Estado  
do Desenvolvimento  
Econômico Sustentável



Título:  
**Representação CDP - Sistema de Manejo de Resíduos Sólidos**

Referência:  
**Plano Municipal de Saneamento Básico - Imbuia**

Escala:  
**1:100000**