



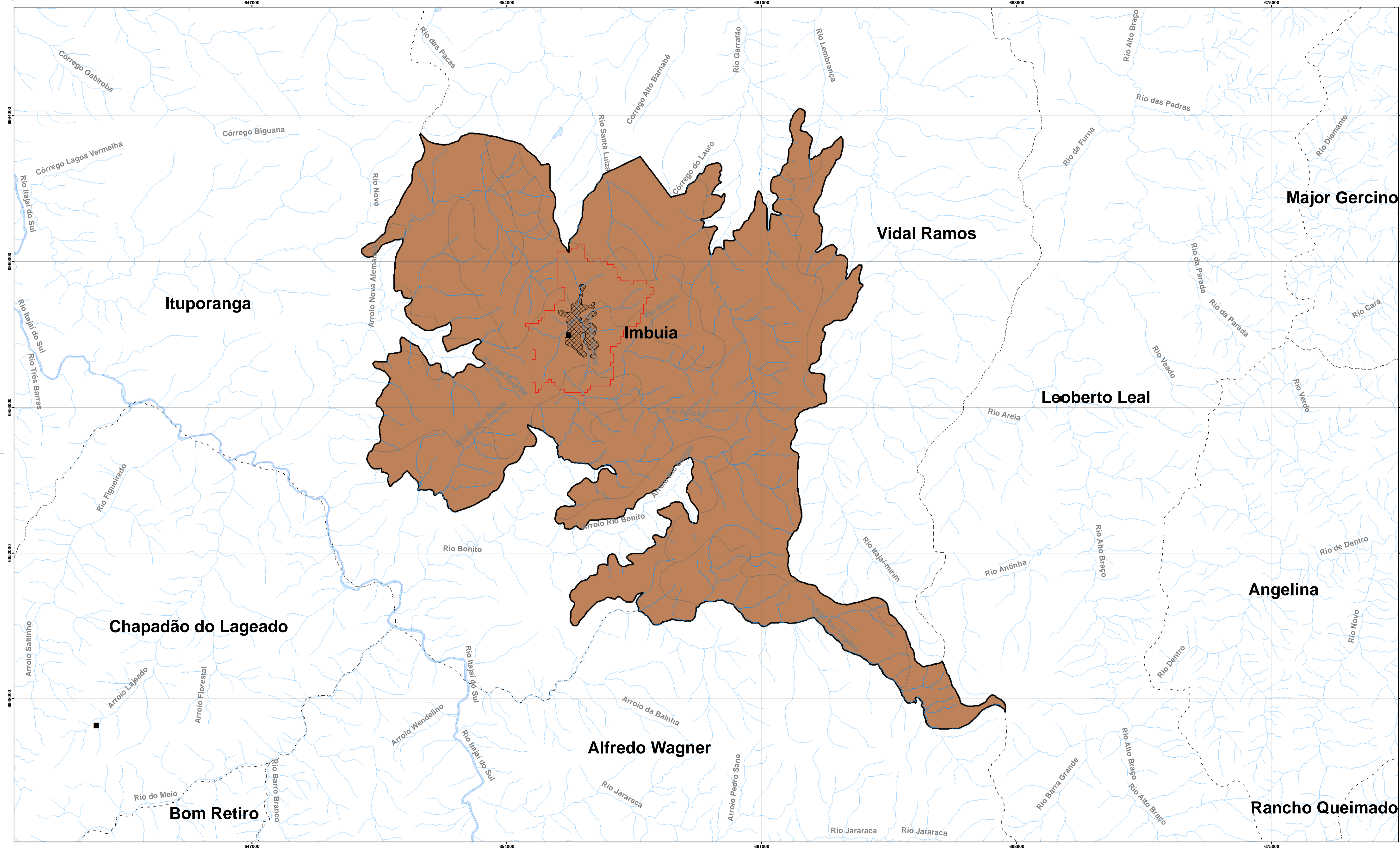
SDS

Plano de Saneamento do Município de Imbuia

Diagnóstico da Drenagem Urbana



SANTA CATARINA



- Convenções:**
- Sede Municipal
 - Curso d' Água
 - Corpos d' Água
 - ▨ Áreas Urbanas de Imbuia
 - ▭ Bacia Estudada
 - ▭ Limite do Município de Imbuia
 - - - Divisão Intermunicipal
- Permeabilidade do Solo**
- MODERADAMENTE DRENADO

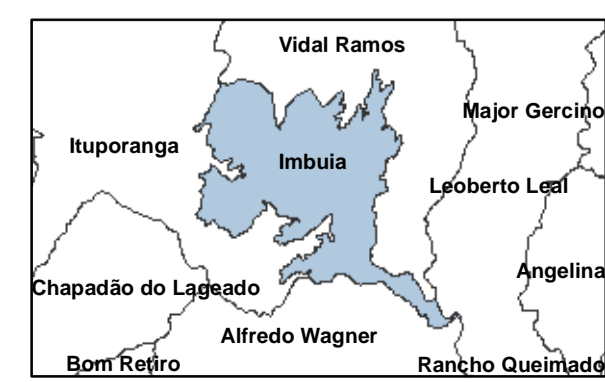
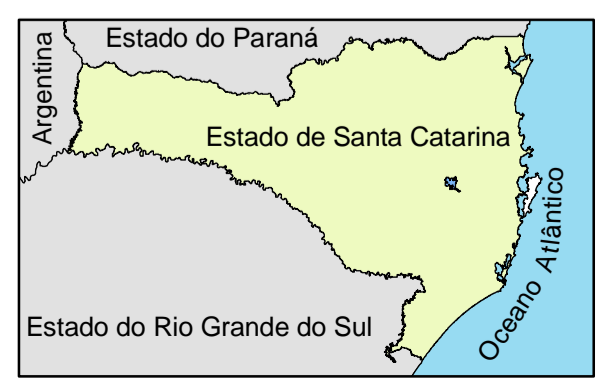
Fonte:

- Hidrografia e Sede Municipal (1:50.000 e 1:100.000), Cartas IBGE, <ftp://geotip.ibge.gov.br/mapas/topograficos/topo50/vetor/>;
- Divisão Intermunicipal (1:250.000), Cartas IBGE, <ftp://geotip.ibge.gov.br/mapas/topograficos/topo50/vetor/>;
- Mapa de Solos do Estado de Santa Catarina (1:250.000), EMBRAPA (2001).

1:50.000

Projeção Universal Transversa de Mercator

Origem da quilometragem: Equador e Meridiano 51° W. Gr.; acrescidas as constantes 10.000 km e 500 km, respectivamente



<p>SDS</p>	Governo do Estado de Santa Catarina Secretaria de Estado do Desenvolvimento Econômico Sustentável Diretoria de Saneamento e Meio Ambiente	
	Plano de Saneamento do Município de Imbuia	
	Permeabilidade dos Solos do Município de Imbuia	
Planos de Saneamento Municipais		
Data: novembro/2010	Responsável Técnico: STE – Serviços Técnicos de Engenharia S.A.	Articulação: Única