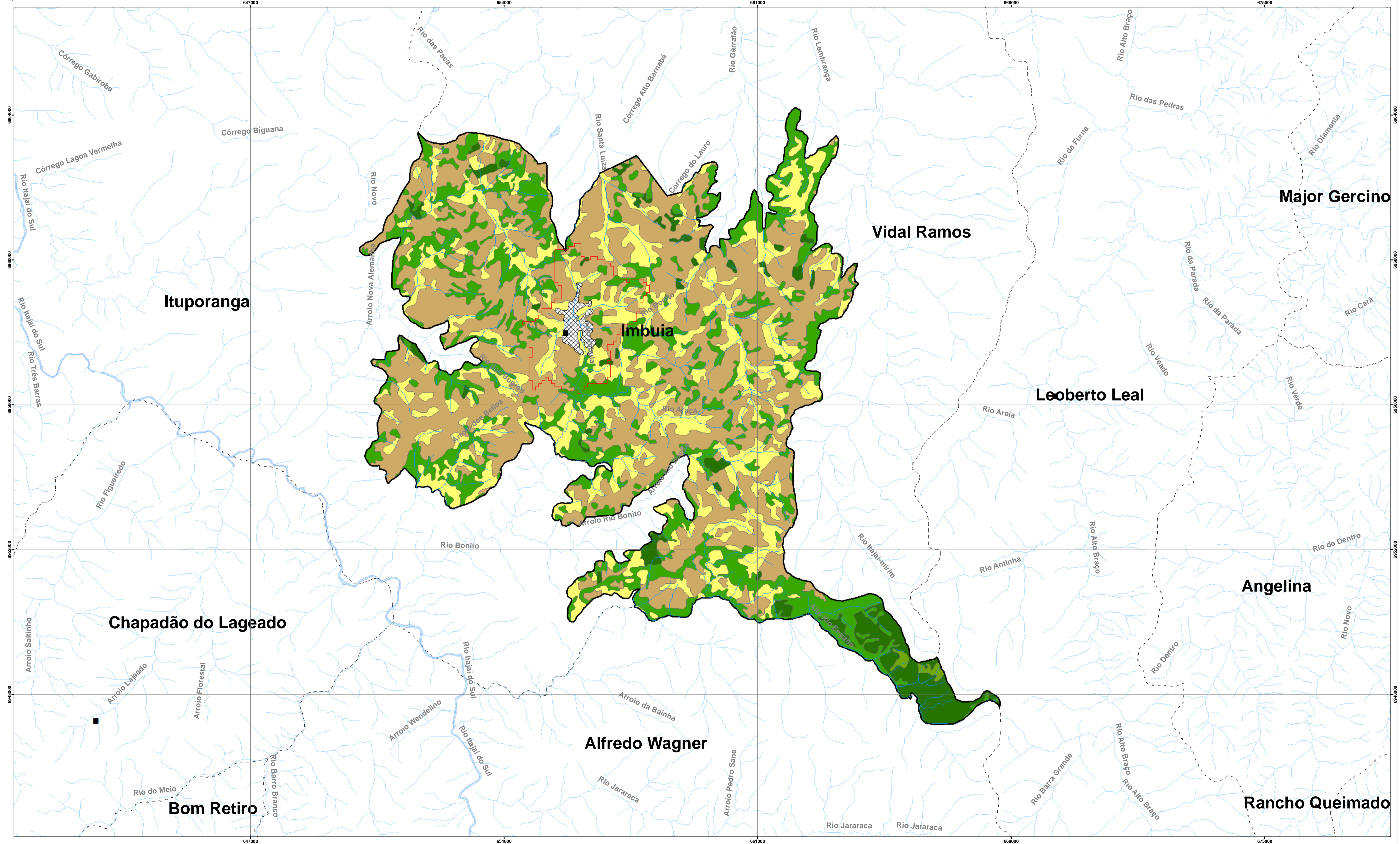




SDS

# Plano de Saneamento do Município de Imbuia Diagnóstico da Drenagem Urbana



**Convenções:**

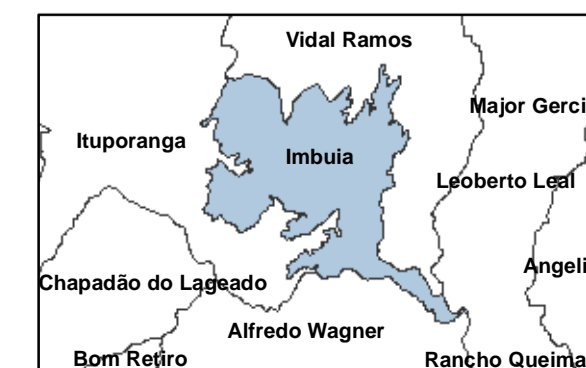
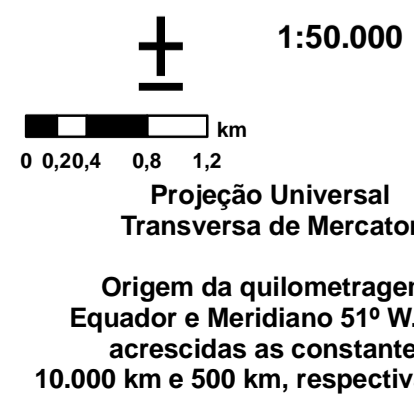
- Sede Municipal
- Curso d' Água
- Corpos d' Água
- ▨ Áreas Urbanas de Imbuia
- ▭ Bacia Estudada
- ▭ Limite do Município de Imbuia
- - - Divisão Intermunicipal

**Classificação do Uso do Solo**

- Classes**
- AGRICULTURA
  - PASTAGENS E CAMPOS NATURAIS
  - FLORESTAS EM ESTAGIO INICIAL (PIONEIRO)
  - FLORESTAS EM ESTAGIO MEDIO OU AVANÇADO E/OU PRIMARIAS
  - REFLORESTAMENTOS

**Fonte:**

- Hidrografia e Sede Municipal (1:50.000 e 1:100.000), Cartas IBGE, <ftp://geoftp.ibge.gov.br/mapas/topograficos/topo50/vetor/>;
- Divisão Intermunicipal (1:250.000), Cartas IBGE, <ftp://geoftp.ibge.gov.br/mapas/topograficos/topo50/vetor/>;
- Mapeamento da Cobertura Vegetal de Santa Catarina (1:50.000) - Projeto PPMA - FATMA - KFW (2008).



	<b>SDS</b> Governo do Estado de Santa Catarina Secretaria de Estado do Desenvolvimento Econômico Sustentável Diretoria de Saneamento e Meio Ambiente	
	<b>Plano de Saneamento do Município de Imbuia</b>  <b>Classificação do Uso e Ocupação do Solo no Município de Imbuia</b>	
<b>Planos de Saneamento Municipais</b>		
Data: novembro/2010	Responsável Técnico: STE – Serviços Técnicos de Engenharia S.A.	Articulação: Única