



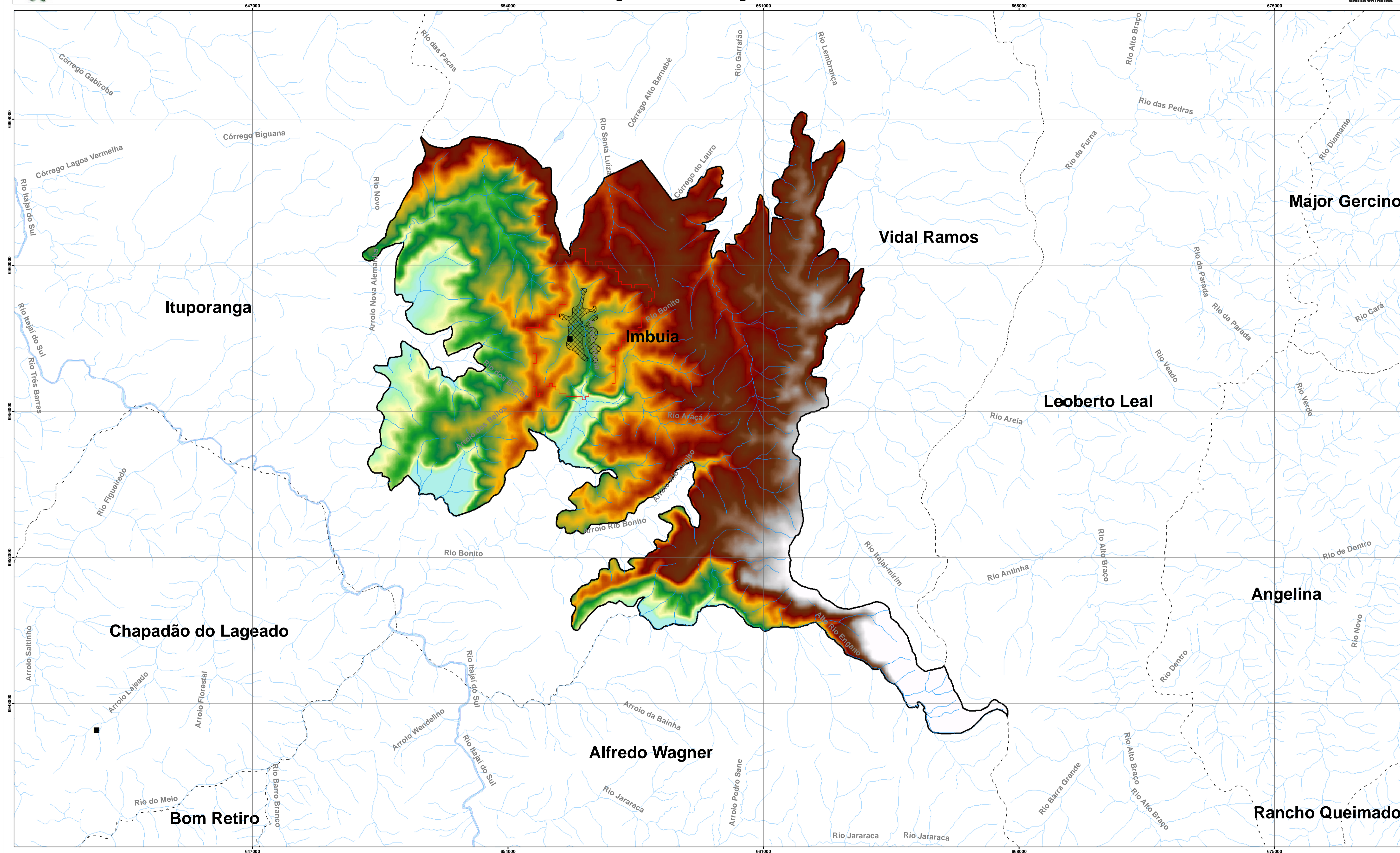
SDS

Plano de Saneamento do Município de Imbuia

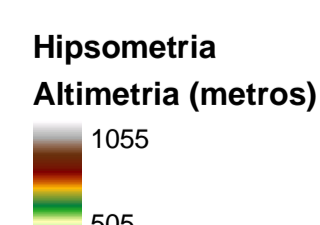
Diagnóstico da Drenagem Urbana



SANTA CATARINA

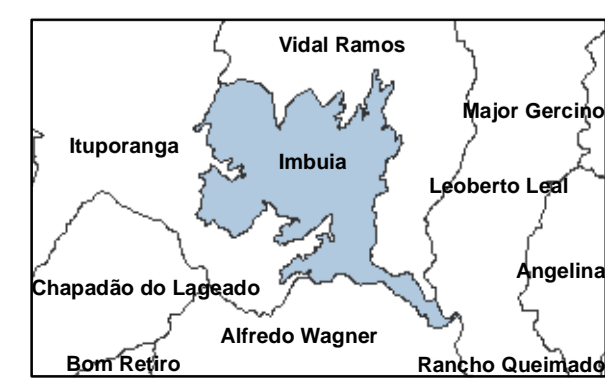
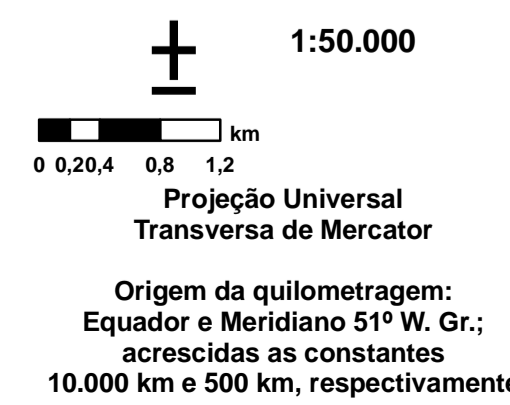


- Convenções:**
- Sede Municipal
 - Curso d' Água
 - ▭ Corpos d' Água
 - ▨ Áreas Urbanas de Imbuia
 - ▭ Bacia Estudada
 - ▭ Limite do Município de Imbuia
 - - - Divisão Intermunicipal



Fonte:

- Hidrografia e Sede Municipal (1:50.000 e 1:100.000), Cartas IBGE, <ftp://geotfp.ibge.gov.br/mapas/topograficos/topo50/vetor/>;
- Divisão Intermunicipal (1:250.000), Cartas IBGE, <ftp://geotfp.ibge.gov.br/mapas/topograficos/topo50/vetor/>;
- Modelo Numérico de Elevação (MDE)-SRTM-NASA-EPAGRI (2008) <http://ciram.epagri.sc.gov.br/mapoteca/>.



<p>SDS</p>	Governo do Estado de Santa Catarina Secretaria de Estado do Desenvolvimento Econômico Sustentável Diretoria de Saneamento e Meio Ambiente	
	Plano de Saneamento do Município de Imbuia	
	Hipsometria do Município de Imbuia	
Planos de Saneamento Municipais		
Data: novembro/2010	Responsável Técnico: STE – Serviços Técnicos de Engenharia S.A.	Articulação: Única